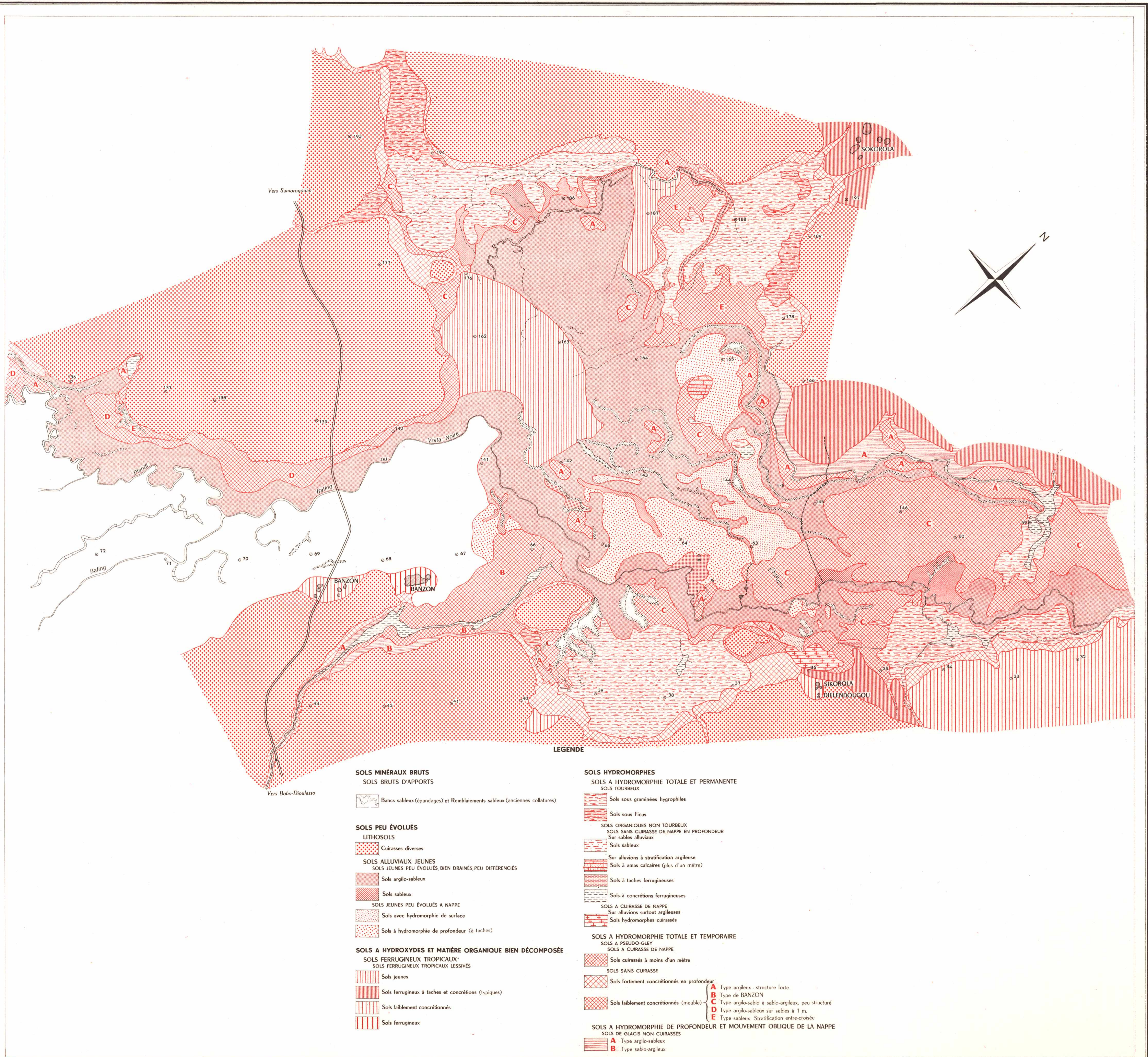


# CARTE PÉDOLOGIQUE

HAUTE-VOLTA

## BANZON



LEGENDE

**SOLS MINÉRAUX BRUTS**  
SOLS BRUTS D'APPORTS

- Bancs sableux (épandages) et Remblaiements sableux (anciennes collatures)

**SOLS PEU ÉVOLUÉS**  
LITHOSOLS

- Cuirasses diverses

**SOLS ALLUVIAUX JEUNES**  
SOLS JEUNES PEU ÉVOLUÉS, BIEN DRAINÉS, PEU DIFFÉRENCIÉS

- Sols argilo-sableux
- Sols sableux
- SOLS JEUNES PEU ÉVOLUÉS A NAPPE
- Sols avec hydromorphie de surface
- Sols à hydromorphie de profondeur (à taches)

**SOLS A HYDROXYDES ET MATIÈRE ORGANIQUE BIEN DÉCOMPOSÉE**

- SOLS FERRUGINEUX TROPICAUX
- SOLS FERRUGINEUX TROPICAUX LESSIVÉS
- Sols jeunes
- Sols ferrugineux à taches et concrétions (typiques)
- Sols faiblement concrétionnés
- Sols ferrugineux

**SOLS HYDROMORPHES**

**SOLS A HYDROMORPHIE TOTALE ET PERMANENTE**

- SOLS TOURBEUX
- Sols sous graminées hygrophiles
- Sols sous Ficus
- SOLS ORGANIQUES NON TOURBEUX
- SOLS SANS CUIRASSE DE NAPPE EN PROFONDEUR
- Sur sables alluviaux
- Sols sableux
- Sur alluvions à stratification argileuse
- Sols à amas calcaires (plus d'un mètre)
- Sols à taches ferrugineuses
- Sols à concrétions ferrugineuses
- SOLS A CUIRASSE DE NAPPE
- Sur alluvions surtout argileuses
- Sols hydromorphes cuirassés

**SOLS A HYDROMORPHIE TOTALE ET TEMPORAIRE**

- SOLS A PSEUDO-GLEY
- SOLS A CUIRASSE DE NAPPE
- Sols cuirassés à moins d'un mètre
- SOLS SANS CUIRASSE
- Sols fortement concrétionnés en profondeur
- Sols faiblement concrétionnés (meuble)

**SOLS A HYDROMORPHIE DE PROFONDEUR ET MOUVEMENT OBLIQUE DE LA NAPPE**

- SOLS DE GLACIS NON CUIRASSÉS
- A Type argilo-sableux
- B Type sablo-argileux

- A Type argileux - structure forte
- B Type de BANZON
- C Type argilo-sablo à sablo-argileux, peu structuré
- D Type argilo-sableux sur sables à 1 m.
- E Type sableux. Stratification entre-croisée