

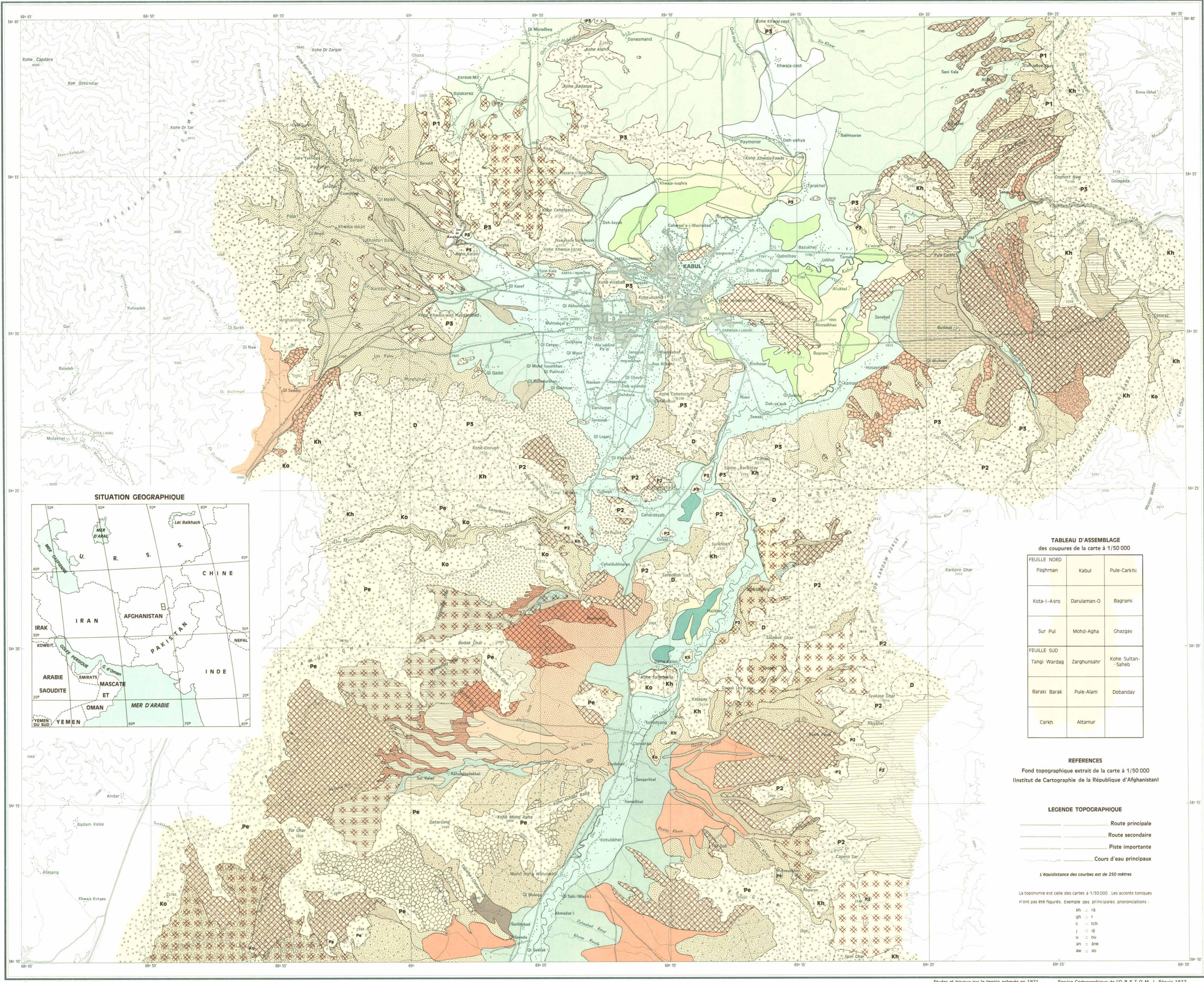
ESQUISSE PÉDOLOGIQUE

BASSINS DU LOGAR ET DU KABUL DANS SON COURS SUPÉRIEUR

par J. PIAS

Directeur de recherches de l'O.R.S.T.O.M.

Mission Scientifique Française du C.N.R.S. en Afghanistan



TABEAU D'ASSEMBLAGE
des coupures de la carte à 1/50 000

FEUILLE NORD	Kabul	Pule-Carkhi
Paghman	Darulaman-O	Bagrami
Kota-I-Astro	Mohd-Agha	Ghazgay
Sur Pul	Mohd-Agha	Ghazgay
FEUILLE SUD	Zarghunsahr	Kohr Sultan-Saheb
Tangi Wardag	Zarghunsahr	Kohr Sultan-Saheb
Baraki Barak	Pule-Alam	Dobanday
Carkhi	Altamur	

REFERENCES
Fond topographique extrait de la carte à 1/50 000
(Institut de Cartographie de la République d'Afghanistan)

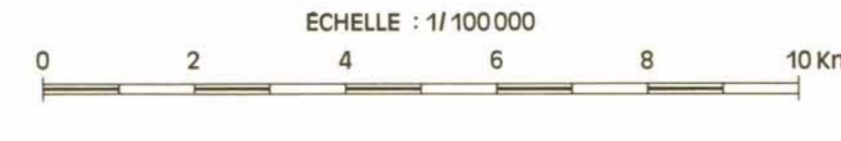
LEGENDE TOPOGRAPHIQUE

- Route principale
- Route secondaire
- Piste importante
- Cours d'eau principaux

L'espacement des courbes est de 250 mètres

La toponymie est celle des cartes à 1/50 000. Les accents toniques n'ont pas été figurés. Exemple des principales prononciations :

- kh = rā
- gh = f
- c = tch
- j = ç
- w = ou
- an = āne
- aw = āo



LEGENDE

- SOLS MINÉRAUX BRUTS D'ORIGINE NON CLIMATIQUE**
- Sur roches diverses.
 - Sur marne, argile, argile sableuse, rubéfiées dominantes.
 - Sur marne, argile, argile sableuse brunes, grises...
 - Sur conglomérat fluvio-glaciaire à encroûtement calcaire.
 - Sur sable ou grès dominant interstratifiés de marne, argile... parfois à faible recouvrement de limon ou de cailloutis.
 - Sur brèche de périodite très démantelée mêlée de produits d'érosion divers.
- SOLS PEU ÉVOLUÉS D'ORIGINE NON CLIMATIQUE D'ÉROSION MODAUX**
- Sur matériau graveleux divers.
 - Sur matériau conglomératique.
 - Sur marne, argile, argile sableuse.
 - Sur limon argileux.
- D'APPORT MODAUX**
- Sur matériau graveleux (lit de cours d'eau, cône de déjection).
 - Sur matériau plus ou moins graveleux et taches de loess.
 - Sur limon sableux ou interstratifications limon-sable.
 - Sur limon argileux (loess colluvionné) utilisé surtout en culture sèche ou non cultivé.
- PARFOIS INTERGRADES VERS DES SOLS HYDROMORPHES MINÉRAUX À PSEUDO-GLEY DE PROFONDEUR**
- Sur limon argileux (loess colluvionné) irrigué.

- SOLS À DIFFÉRENCIATION CALCAIRE PEU À MOYENNEMENT DIFFÉRENCIÉS À PSEUDO-MYCELIUM, TACHES, AMAS OU PETITS NODULES CALCAIRES À HORIZON PALLIDE**
- Sur limon argileux (loess colluvionné).
 - Sur limon argileux (loess colluvionné) reposant sur le conglomérat encroûté à faible profondeur.
 - Sur limon argileux (loess colluvionné) plus ou moins érodé à couverture bréchique par places.
 - Sur matériau plus ou moins graveleux, parfois à léger encroûtement calcaire.
- À PSEUDO-MYCELIUM ET À CARACTÈRES VERTIQUES À HORIZON PALLIDE**
- Sur sédiment argileux calcaire ou dolomitique.
- SOLS HYDROMORPHES MINÉRAUX OU PEU HUMIFÈRES À GLEY OU PSEUDO-GLEY À BATTEMENT DE NAPPE OU SUBMERSION**
- Sur limon argileux (loess colluvionné) avec parfois tourbe à faible profondeur.
- SOLS SODIQUES À STRUCTURE NON DÉGRADÉE ET DÉGRADÉE, INDIFFÉRENCIÉS SOLS SALINS ET SALINS À ALCALIS**
- Sur limon argileux subissant une submersion temporaire (loess colluvionné).
- SOLS SALINS ET SALINS À ALCALIS ET SOLS HYDROMORPHES MINÉRAUX À PSEUDO-GLEY OU GLEY, INTERGRADES VERS LES SOLS SODIQUES**
- Sur limon argileux (loess colluvionné).

ASSOCIATIONS

- Butte témoin de marne ou de loess à encroûtement calcaire avec recouvrement conglomératique diversement encroûté en voie de démantèlement.
- Identique à 24, très érodé. Conglomérat souvent absent. Eventuellement faible recouvrement limoneux ou graveleux.
- Sédiment rubéfié (2) à recouvrement caillouteux. Encroûtement blanc affleurant dans les talwegs.
- Sédiment rubéfié et produit de colluvionnement (2) sur le relief. Sol à différenciation calcaire (16-19) dans les talwegs.
- Association précédente avec croûte et encroûtement calcaire se superposant au sédiment rubéfié ou parfois à des grès à ciment calcaire.
- Sol à différenciation calcaire (19). Encroûtement conglomératique (4). Sol peu évolué d'apport (12).
- Sol à différenciation calcaire (16) sur matériau plus ou moins finement graveleux (colluvions de marne et de sédiments interstratifiés) souvent intergrade vers des sols peu évolués d'apport (12) ou passant latéralement à ceux-ci.
- Sol à différenciation calcaire (16) à recouvrement finement alluvial par places.
- Sols peu évolués d'érosion (7) et d'apport (12) alternant avec sol à différenciation calcaire (16).
- Sol à différenciation calcaire (17) avec recouvrement de colluvions caillouteuses par places alternant avec sol peu évolué d'apport (12).
- Association (25) et sol peu évolué d'apport (12).
- Affleurement de roches (1), association (24-25), sols peu évolués d'érosion (7) et d'apport (12).
- Plateau conglomératique encroûté profondément entaillé par des cours d'eau avec sol peu évolué d'apport dans les vallées sèches.
- Ensemble très vallonné. Intermède en conglomérat ou cailloutis encroûté (4). Dans les talwegs encroûtement blanc sur sédiments fins (marne ou loess colluvionné). En relief plus mou: dans les talwegs, sol peu évolué d'apport (12).
- Conglomérat encroûté profondément entaillé par des vallées en sol peu évolué d'apport (15), souvent en culture.

PRINCIPALES ROCHES FORMANT LES MASSIFS

- P1 Série de Deh-é-Sabz. Marble-Quartzite. Précambrien.
 - P2 Série de Kabul supérieure. Marble. Précambrien.
 - P3 Série de Kabul inférieure. Gneiss-Quartzite-Micaschiste. Précambrien.
 - AI Série d'Altamur. Calcaire. Permio-Trias.
 - RO Série de Roklan. Calcaire-Schiste-Radiolarite. Trias à Santano-Campanien.
 - Kh Série de Khingui. Calcaire-Dolomie. Carbonifère supérieur à Sénonien.
 - Ko Série de Kotagaé. Calcaire-Schiste-Roches vertes. Crétacé supérieur à Nummulitique et peut-être Oligocène.
 - F Flysch de Dobanday. Lutétien.
 - D Diorite.
 - Pe Périodite.
- Limite géologique séparant les différentes unités.

d'après la carte géologique de G. Menessier (1973)

N.B. La légende est générale pour l'ensemble des 2 feuilles de l'esquisse pédologique. Les unités marquées d'un astérisque ne figurent pas sur cette feuille (*).