

CARTE TECTONIQUE DE BOLIVIE - MAPA TECTÓNICO DE BOLIVIA

dressée par : elaborada por :
 BOTELLO Ruben, SUBIETA Tomas - Servicio Geológico de Bolivia - LA PAZ
 MARTINEZ Claude, TOMASI Pierre - Office de la Recherche Scientifique et Technique Outre - Mer - PARIS
 et/ y Departamento de Geologia - Universidad Mayor de San Andres - LA PAZ

LÉGENDE LEYENDA

PLISSEMENTS PRÉCAMBRIENS non différenciés PLEGAMIENTOS PRECAMBRICOS no diferenciados

- PX Précambrien
Precámbrico
- Y Granitoïdes
Granitoides

PLISSEMENTS VARISQUES (HERCINIENS) PLEGAMIENTOS VARISICOS (HERCINICOS)

- V₃ Terrains post-tectoniques, volcano-clastiques d'âge permien supérieur (?)
Terrenos post-tectónicos, vulcano-clásticos de edad permica superior (?)
- V₂ Terrains du Paléozoïque supérieur plissés par la phase tardi-hercynienne
(Permien moyen ?)
Terrenos del Paleozoico superior plegados por la fase tardi-hercínica
(Permiano medio ?)
- V₁ Terrains du Paléozoïque inférieur (Cambrien ? à Dévonien supérieur) plissés par les phases eo- et tardi-hercyniennes
Terrenos del Paleozoico inferior (Cámbrico ? hasta Devónico superior) plegados por las fases eo-y tardi hercínicas
- PXY Précambrien repris
Precámbrico reactivado
- VY Granite hercynien syntectonique
Granito hercínico sintectónico

PLISSEMENTS ANDINS PLEGAMIENTOS ANDINOS

- Zone sub-andine
Zona subandina
- A Zone sub-andine sous couverture quaternaire
Zona subandina bajo cubierta cuaternaria
- Terrains paléozoïques, mésozoïques et tertiaires affectés par une phase de plissement pliocène
Terrenos paleozoicos, mesozoicos y terciarios afectados por una fase de plegamiento pliocena
- Zone andine
Zona andina
- tA₃ Dépôts plio-quaternaires (Volcanisme et Bassins lacustres récents) affectés localement par une tectonique cassante
Terrenos plio-cuaternarios (Vulcanismo y Cuencas lacustres recientes) afectados localmente por una tectónica de fractura
- tA₂ Terrains pliocènes affectés par la deuxième phase de plissement pliocène
Terrenos pliocenos afectados por la segunda fase de plegamiento pliocena
- tA₂ Couches rouges tertiaires (Oligocène et Néogène) affectées par la première phase de plissement pliocène
Capas rojas terciarias (Oligoceno y Neogeno) afectadas por la primera fase de plegamiento pliocena
- tA₁ Couches rouges du Crétacé supérieur - Eocène affectées par la phase de plissement anté (ou intra) Oligocène inférieur.
Capas rojas del Cretácico superior - Eoceno afectadas por la fase de plegamiento anté (o intra) Oligoceno inferior
- tA₁ Granites andins
Granitos andinos

COUVERTURES DE PLATE-FORME CUBIERTAS DE PLATAFORMA

- Couverture quaternaire de la plate-forme précambrienne
Cubierta cuaternaria de la plataforma precámbrica
- Socle situé entre la surface et l'altitude 0 m
Zócalo entre la superficie y la altura 0 m
- Socle situé entre 0 m et - 500 m d'altitude
Zócalo entre 0 m y - 500 m de altura
- 500 m à - 1000 m
- 500 m hasta - 1000 m
- > - 1000 m
- Couverture quaternaire (non différenciée)
Cubierta cuaternaria (no diferenciada)
- Couverture paléo et mésozoïque tabulaire de la plate-forme précambrienne (non subdivisée)
Cubierta paleo y mesozoica tabular de la plataforma precámbrica (no subdividida)

VOLCANISME et MAGMATISME VULCANISMO y MAGMATISMO

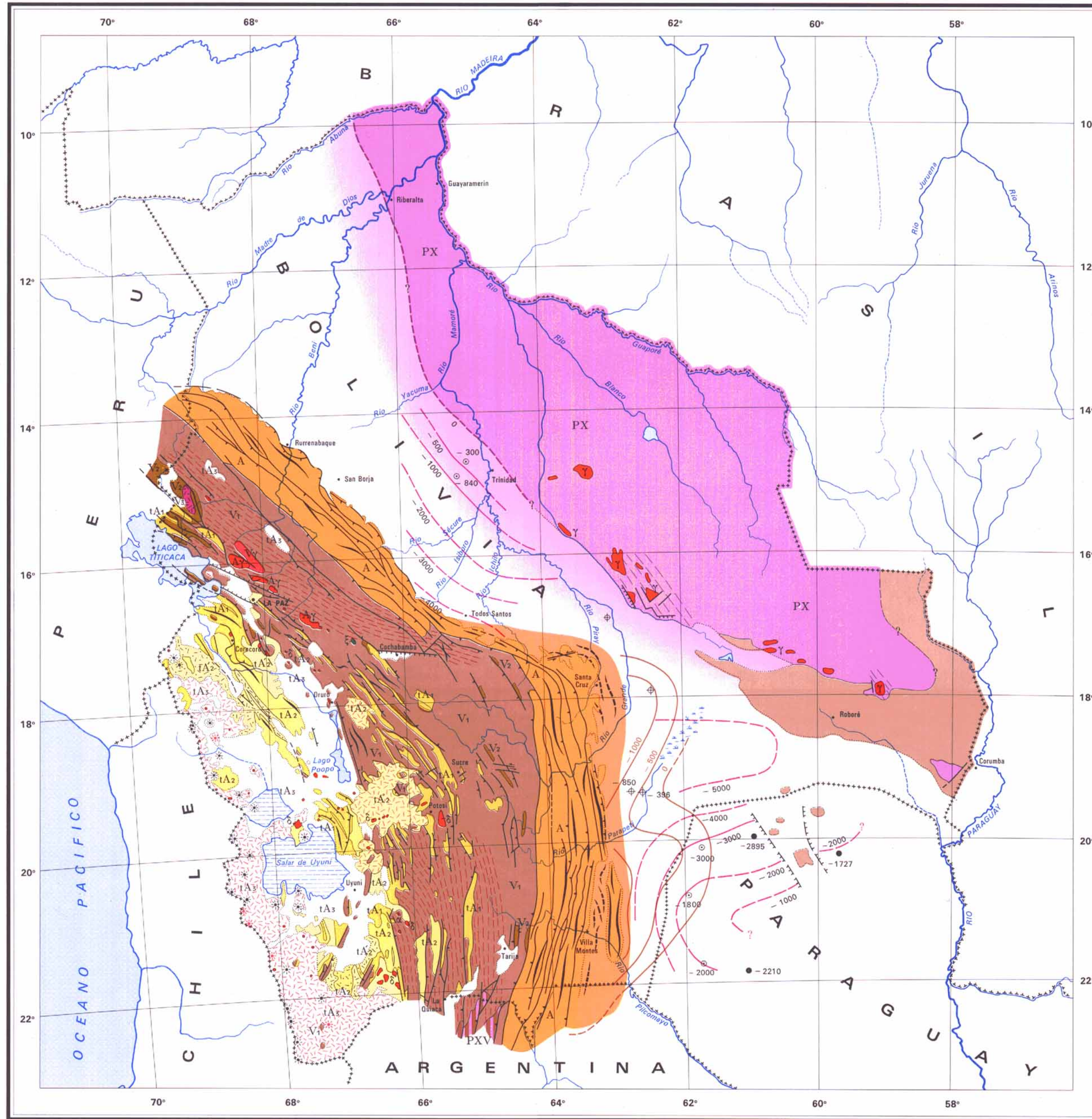
- * Volcans actifs, éteints
Volcanes activos, apagados
- Formations volcano-clastiques
Formaciones vulcano-clásticas
- Volcanites non différenciées
Vulcanitas no diferenciadas
- γ Granitoïdes
Dacites
α Andésites
Andesitas
- ε Syénites néphéliniques atectoniques
Sienitas nefelínicas atectónicas

STRUCTURES TECTONQUES ESTRUCTURAS TECTÓNICAS

- Anticlinaux visibles, masqués
Anticlinales visibles, ocultos
- Synclinaux
Sinclinales
- Failles et fractures non différenciées
Fallas y fracturas no diferenciadas
- Failles normales
Fallas normales
- Failles inverses
Fallas inversas
- Décrochements
Fallas de desplazamiento de rumbo
- Schistosités
Esquistosidades

SYMBOLES DIVERS SIMBOLOS DIVERSOS

- Contact normal
Contacto normal
- Limite de bassins récents
Limite de cuencas recientes
- Limite approximative du Bouclier brésilien
Limite aproximado del Escudo Brasileño
- 500 Courbes de niveau du sommet de la plate-forme précambrienne
Curvas de nivel del tope de la plataforma precámbrica
- 500 Courbes de niveau du sommet du Paléozoïque inférieur
Curvas de nivel del tope del Paleozoico inferior
- base du Gondwana
- 2000 Forages qui ont atteint le socle précambrien (altitude du socle en mètres)
Perforaciones que alcanzaron el zócalo precámbrico (altura del zócalo en metros)
- 1727 Forages qui n'ont pas atteint le socle précambrien (profondeur du forage en mètres)
Perforaciones que no alcanzaron el zócalo precámbrico (profundidad de la perforación en metros)
- 850 Forages qui ont atteint le Paléozoïque inférieur (altitude du toit du Paléozoïque inférieur en mètres)
Perforaciones que alcanzaron el Paleozoico inferior (altura del tope del Paleozoico inferior en metros)



Cah. O.R.S.T.O.M. sér. Géol. vol. IV, n°2, 1972. © O.R.S.T.O.M. 1973

SERVICE CARTOGRAPHIQUE DE L'O.R.S.T.O.M. - M. Danard - 1973



Imprimé par l'Union Graphique Parisienne