

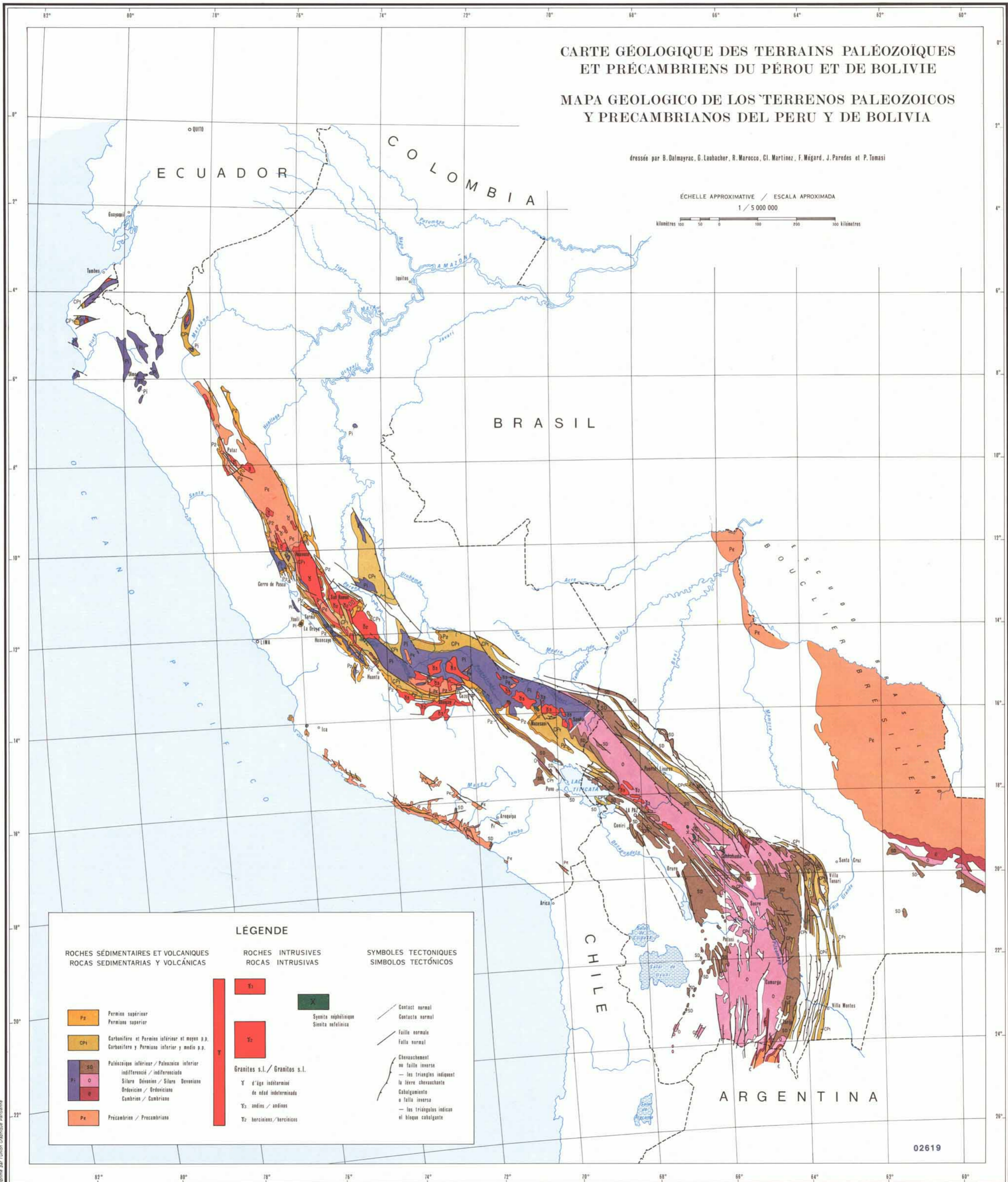
CARTE GÉOLOGIQUE DES TERRAINS PALÉOZOÏQUES
ET PRÉCAMBRIENS DU PÉROU ET DE BOLIVIE

MAPA GEOLOGICO DE LOS TERRENOS PALEOZOICOS
Y PRECAMBRIANOS DEL PERU Y DE BOLIVIA

dressée par B. Dalmayrac, G. Laubacher, R. Marocco, Cl. Martinez, F. Mégard, J. Paredes et P. Tomasi

ÉCHELLE APPROXIMATIVE / ESCALA APROXIMADA
1 / 5 000 000

kilomètres 100 0 100 200 300 kilomètres



LÉGENDE

ROCHES SÉDIMENTAIRES ET VOLCANIQUES
ROCAS SEDIMENTARIAS Y VOLCÁNICAS

- Pz** Permien supérieur / Permiano superior
- CPl** Carbonifère et Permien inférieur et moyen p.p. / Carbonífero y Permiano inferior y medio p.p.
- SD** Paléozoïque inférieur / Paleozoico inferior
- Pi** Siluro Dévonien / Siluro Devoniano
- O** Ordovicien / Ordoviciano
- R** Cambrien / Cambriano
- Pe** Précambrien / Precambriano

ROCHES INTRUSIVES
ROCAS INTRUSIVAS

- Y** Granites s.l. / Granitos s.l.
- Ys** d'âge indéterminé / de edad indeterminada
- Ys** andés / andinos
- Yz** hercyniens / hercínicos

SYMBÔLES TECTONIQUES
SIMBOLOS TECTÓNICOS

- X** Syenite néphélique / Sienita nefelínica
- Contact normal / Contacto normal
- Faïlle normale / Falla normal
- Chevauchement ou faille inverse / Cabalgamiento o falla inversa
 - les triangles indiquent la levée chevauchante / los triángulos indican el bloque cabalgante

02619