

9°55' E

10°00'

10°05'

orstom LAC OSSA

E 22 / 01 / CAR
02646

Projection Mercator (UTM)
Ellipsoïde de Clarke (1880)
Fuseau : 32

Prise de vues: Mars-Avril 1983

Points géodésiques ▲
Points satellites ☆

Echelle : 1/50.000



Photogravure: Pierre MBOUA
ONADEF — Yaoundé

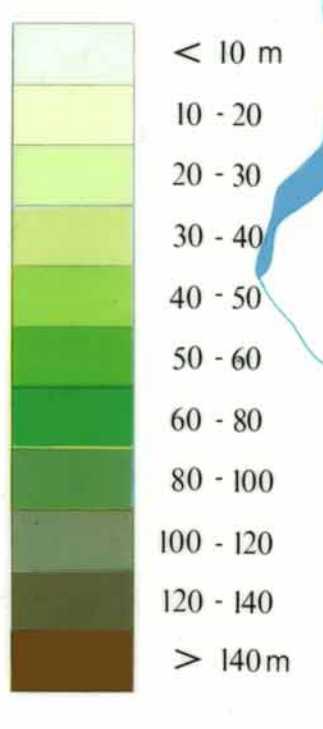
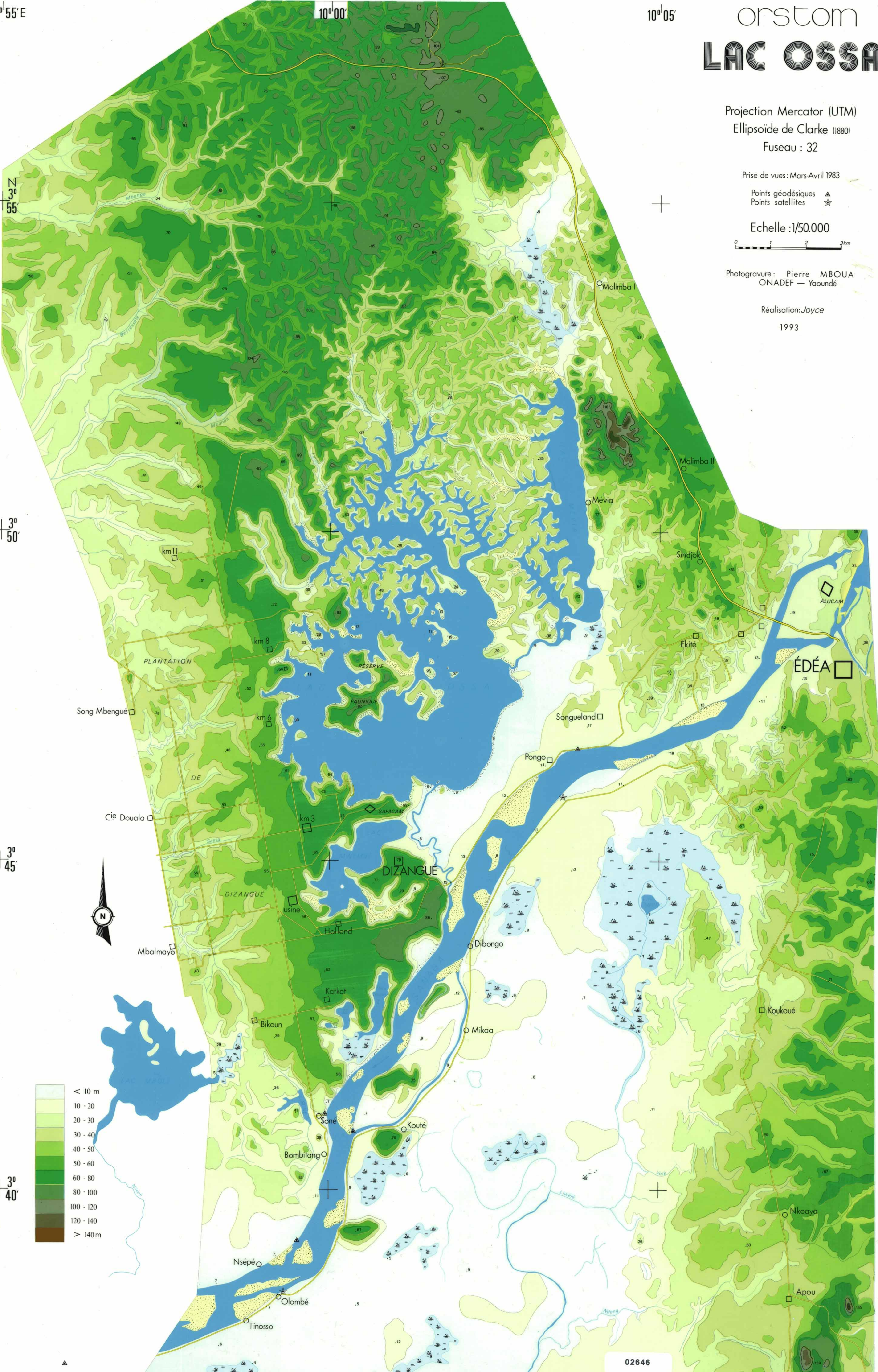
Réalisation: Joyce
1993

3°55' N

3°50' N

3°45' N

3°40' N



02646