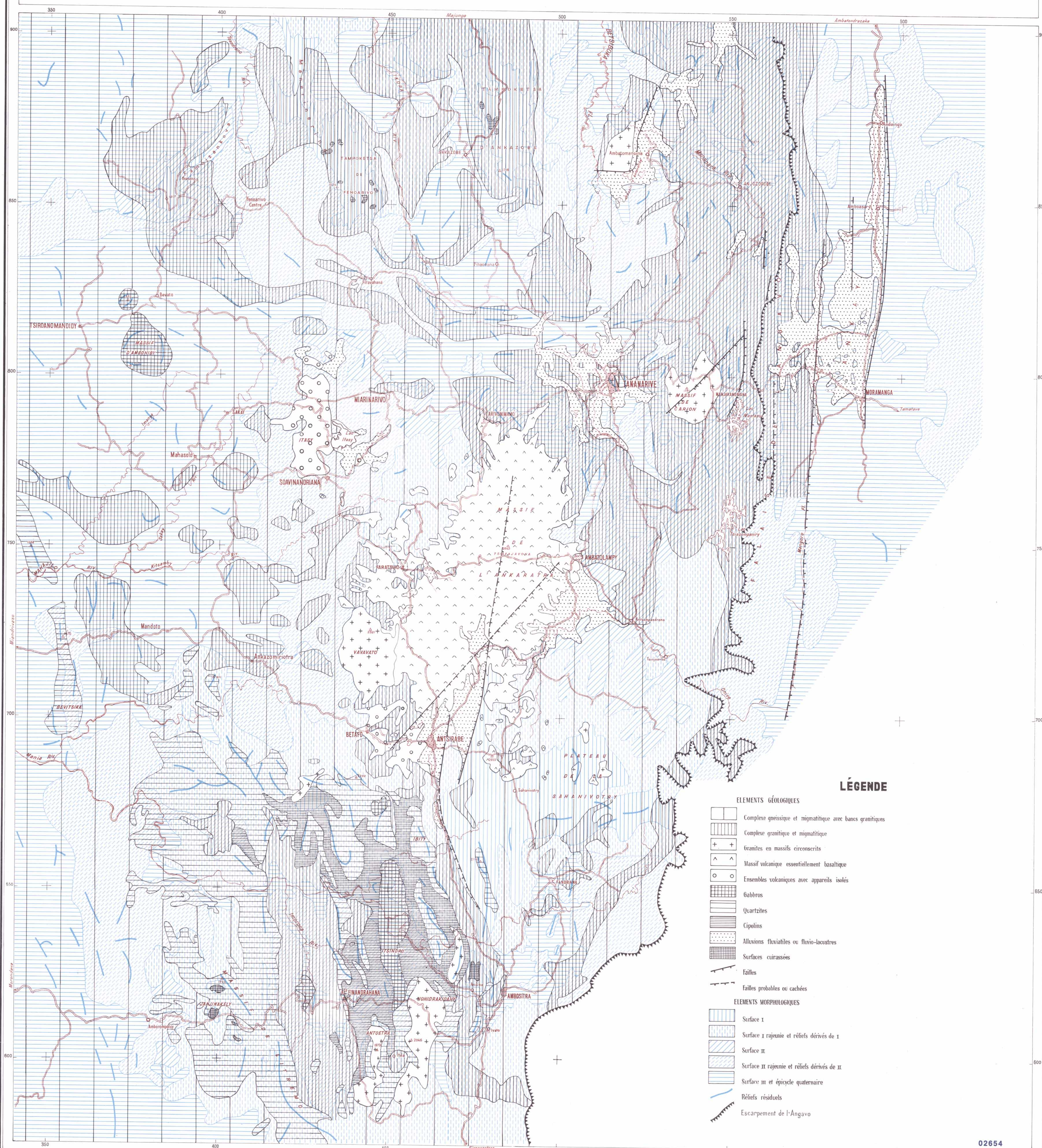
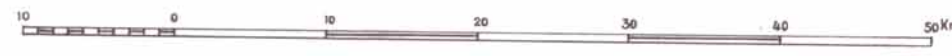


CARTE GÉOMORPHOLOGIQUE DES HAUTES TERRES CENTRALES DE MADAGASCAR

Levers de : MM. F. BOURGEAT et M. PETIT
1967

Echelle : 1/500.000



LÉGENDE

- ELEMENTS GÉOLOGIQUES**
- Complexe gneissique et migmatitique avec bancs granitiques
 - Complexe granitique et migmatitique
 - granites en massifs circonscrits
 - Massif volcanique essentiellement basaltique
 - Ensembles volcaniques avec appareils isolés
 - Gabbros
 - Quartzites
 - Cipolins
 - Alluvions fluviales ou fluvio-lacustres
 - Surfaces cuirassées
 - Failles
 - Failles probables ou cachées
- ELEMENTS MORPHOLOGIQUES**
- Surface I
 - Surface I rajeunie et reliefs dérivés de I
 - Surface II
 - Surface II rajeunie et reliefs dérivés de II
 - Surface III et épicycle quaternaire
 - Reliefs résiduels
 - Escarpement de l'Angavo

F25/01/182
02654