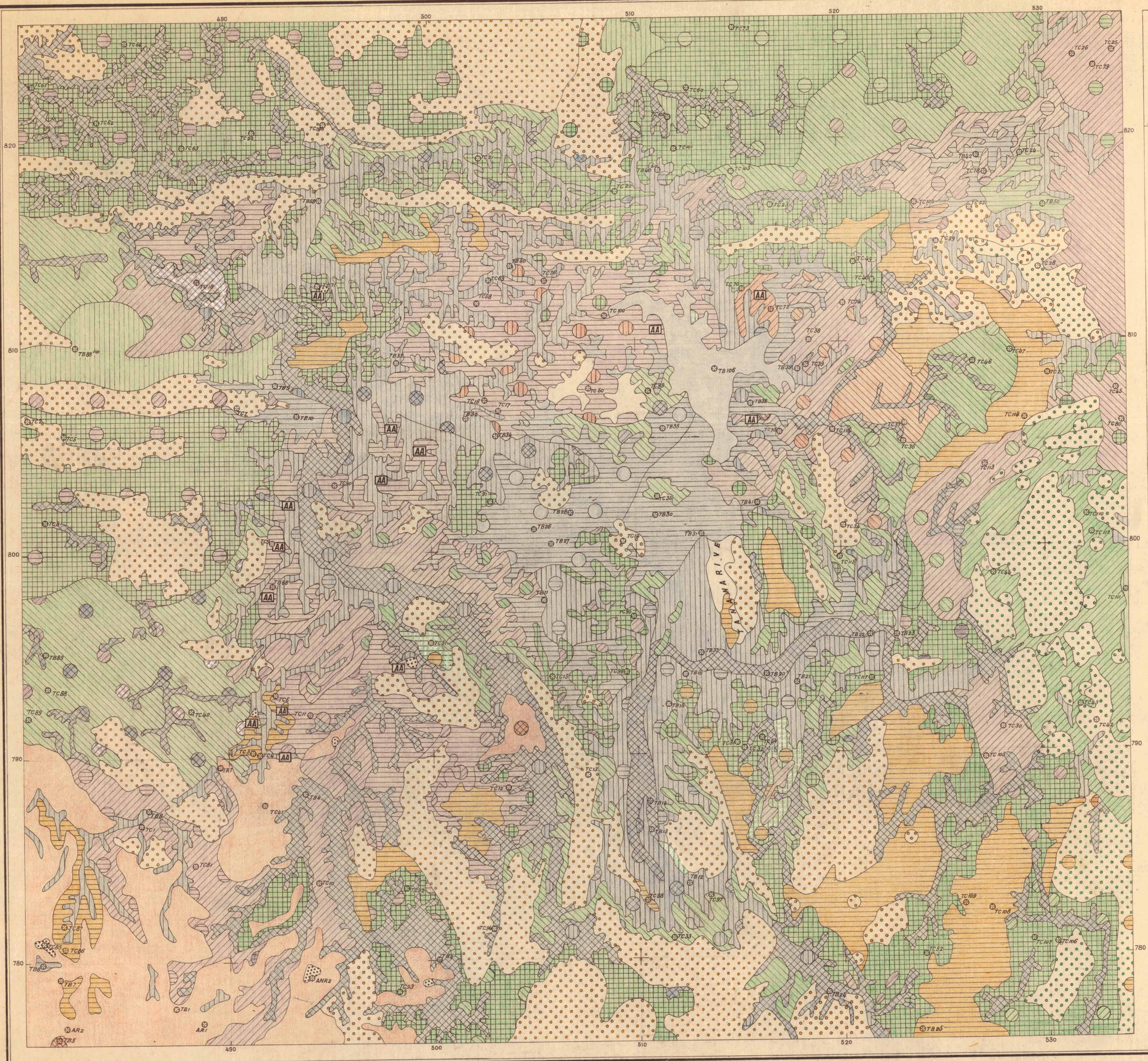


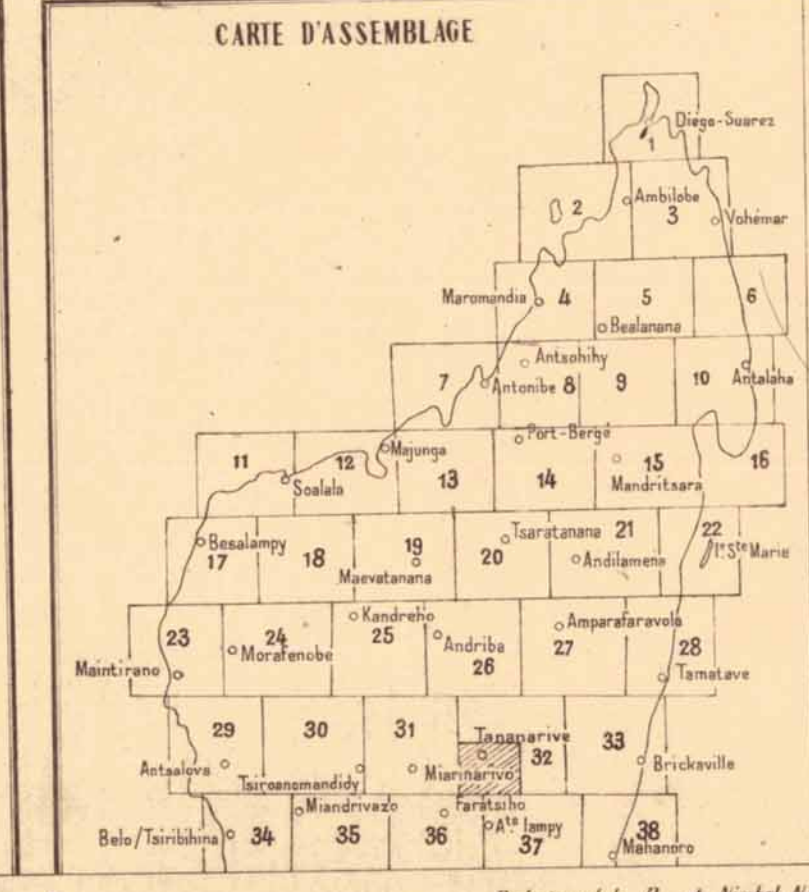
02670
F22101/018



OFFICE DE LA RECHERCHE SCIENTIFIQUE ET TECHNIQUE OUTRE-MER
CENTRE DE TANANARIVE
CARTE PÉDOLOGIQUE DE RECONNAISSANCE AU 1/100.000
TANANARIVE
Lévé de M. F. BOURGEAT Campagnes : 1964 - 1965

- LÉGENDE**
- CLASSE I... DES SOLS A MINÉRAUX BRUTS**
LITHOSOLS
- Association avec sols rajetés et pénévols "beige rouge"
 - Association avec sols rajetés "ocre beige" et pénévols jaunes
- CLASSE VI... DES SOLS A MULL**
SOUS-CLASSE SOLS A MULL DES PAYS TROPICAUX
- Sol brun tropical sur Ankararite
- CLASSE IX... DES SOLS FERRALLITIQUES**
17 SOUS-CLASSE DES SOLS FORTEMENT DÉSATURÉS
GROUPE DES SOLS TYPIQUES
- Sols "rouge à brun rouge" sur roches basiques
 - Sols "jaune sur rouge" sur roches ± acides profondément décomposées
 - Sols rouges sur roches ± acides profondément décomposées
 - Sols "jaune sur rouge" sur roches riches en quartz
 - Sols "beige rouge" sur roches riches en quartz
- GROUPE DES SOLS APPAUVRIS**
- Sols "ocre beige à jaune sur rouge" sur roches ± acides profondément décomposées
 - Sols "ocre beige à jaune sur rouge" sur roches en quartz
 - Sols "jaune sur rouge" sur roches riches en quartz
- GROUPE DES SOLS RAJÉTÉS**
- Sols "jaune sur rouge" sur roches ± acides profondément décomposées
 - Sols rouges sur roches ± acides profondément décomposées
 - Sols "beige rouge" sur roches ± acides profondément décomposées
 - Sols "beige rouge" sur roches ± riches en quartz
 - Sols "ocre beige" sur roches riches en quartz
- 27 SOUS-CLASSE DES SOLS MOYENNEMENT DÉSATURÉS (association avec sols rajetés et lithosols)
GROUPE DES SOLS PÉNÉVOLÉS
- Sols "beige rouge" sur roches profondément décomposées
- CLASSE XI... SOLS HYDROMORPHES**
17 SOUS-CLASSE DES SOLS HYDROMORPHES ORGANIQUES
- Sols tourbeux oligotrophes
- 27 SOUS-CLASSE DES SOLS HYDROMORPHES MOYENNEMENT ORGANIQUES
- Sols humiques à gley
- 37 SOUS-CLASSE DES SOLS HYDROMORPHES MINÉRAUX
- Sols à gley à pseudogley indifférenciés
 - Sols à pseudogley
- Signes Particuliers**
- Cuirasse (Sol typique sous groupe indéré) AAA Alluvions anciennes : terrons érodés ou sols ferrallitiques typiques jaunes
 - Complexe TB 26... Numéros et emplacement des échantillons

- SIGNES CONVENTIONNELS**
- Ville
 - Village
 - Route principale
 - Route secondaire
 - Piste jeepable
 - Sentier
 - Rivière
 - Lac
 - Escarpement
 - Chemin de fer
 - Point géodésique



O. R. S. T. O. M.
S.S.C. Bondy
COLLECTION
DE CARTES
SERVICE DE CARTOGRAPHIE

02678

Copie de la carte
des archives "Pédologie"
(Carte coloriée Réf. : M AD 68-4)
Mars 1980