

CARTE PÉDOLOGIQUE

À L'ÉCHELLE DE 1/100000

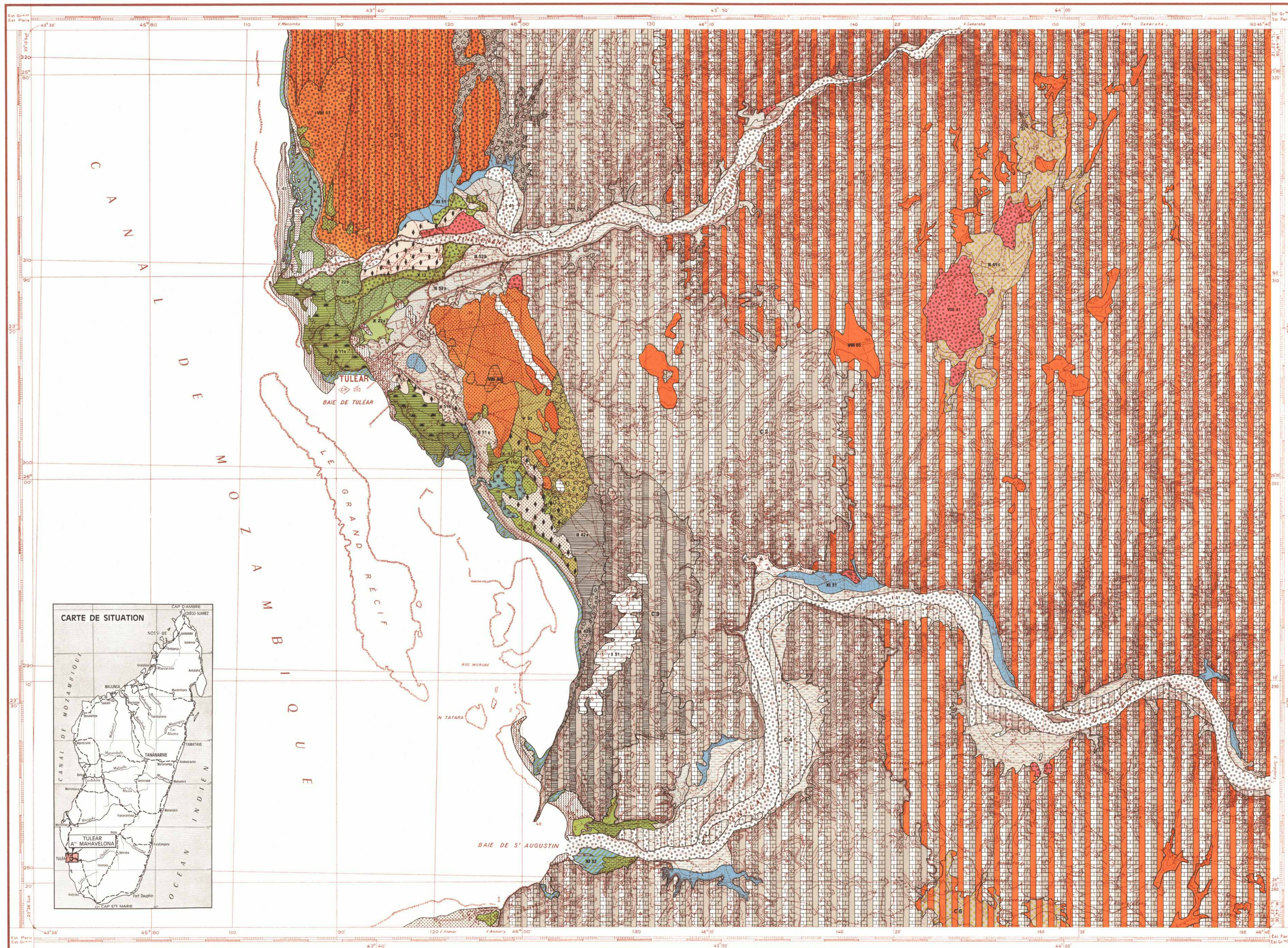
COUPURES I.G.N. : TULÉAR (C. 58) A^{HI} MAHAVELONA (D. 58)

Dressée par M. SOURDAT (1970)

D'après les levés de J. BOSSER J. HERVIEU PH. GRAFFIN M. SOURDAT

REPUBLIQUE FRANÇAISE
OFFICE DE LA RECHERCHE SCIENTIFIQUE
ET TECHNIQUE OUTRE-MER
CENTRE DE TANANARIVE

REPUBLIQUE
MALGACHE



- LEGENDE PÉDOLOGIQUE**
Les chiffres placés devant les caissons indiquent l'équivalence avec la légende géomorphologique
- I - SOLS MINÉRAUX BRUTS**
SOLS D'ORIGINE NON CLIMATIQUE
SOLS D'ÉROSION
I 31 - LITHOSOLS
- 12 - 31 a - Sur calcaires
- SOLS D'APPORT**
I 41 - FLUVIATILES
- 51 - 52 a - Sur sables grossiers
 - I 42 - MARINS
 - 72 a - Sur sables grossiers coralligènes
 - I 43 - ÉOLIENS
 - 71 a - Sables fins
- II - SOLS PEU ÉVOLUÉS**
SOLS D'ORIGINE NON CLIMATIQUE
SOLS D'ÉROSION
II 41 - LITHIQUES
- 14 a - Sur calcaires durs, faciès brun-calcaire (Cf. C1-C2-C3)
 - 12 b - Sur sols rouges tronqués, faciès brun-calcaire (Cf. C1)
 - 13 c - Sur calcaires tendres, faciès isohumique
 - II 42 - REGOLIQUES
 - 15 - 22 a - Sur marnes à huîtres, faciès isohumique
 - 23 b - Sur matériaux détritiques calcaires, faciès isohumique
 - 11 c - Sur placages éoliens ou colluviaux, faciès complexes (Cf C2-C3)
- SOLS D'APPORT**
II 51 - MODAUX
- 33 - 43 - 72 a - Sables fins ou divers, faciès isohumique localement salés par infiltrations
 - 53 b - Sur sables grossiers, faciès isohumique ou halomorphe
 - II 52 - HYDROMORPHES
 - 55 a - Sur alluvions fines ou moyennes
 - 54 b - Sur alluvions moyennes ou grossières
 - II 53 - SALES OU ALCALISES
 - 54 - 55 a - Sur alluvions salées par infiltrations
- III - SOLS CALCOMAGNÉSIMORPHES**
RENDZINIFORMES
RENDZINES A HORIZONS
III 23 - SOLS BRUN-CALCAIRES
(Pour mémoire)
- 12 - 14
- IV - VERTISOLS**
SOLS TOPO-LITHOMORPHES
VERTISOLS NON GRUMOSOLIQUES
IV 22 - SOLS A CARACTÈRES VERTIQUES PEU ACCENTUÉS
(Pour mémoire)
- 12
- V - SOLS ISOHUMIQUES**
SOLS A COMPLEXE SATURÉ (ÉVOLUANT SOUS UN CLIMAT CHAUD PENDANT LA SAISON DES PLUIES)
SOLS BRUNS SUB-ARIDES
V 91 - MODAUX
- 22 a - Sur colluvions calcaires localement salés par infiltration
 - V 92 - BRUN-ROUGES SUB-ARIDES
 - 35 a - Sur sols fersiallitiques recarbonatés localement salés par infiltrations
- VIII - SOLS A SESQUIOXYDES**
SOLS FERRUGINEUX TROPICAUX
SOLS PEU OU PAS LESSIVÉS (ROUGES OU JAUNES)
VIII 41 - HÉTÉROGÈNES (A CARACTÈRES VARIABLES)
- 21 - 56 a - Sur sables grossiers
- SOLS FERSIALLITIQUES**
SOLS INDIFFÉRENCIÉS
VIII 61 - PALEOSOLS ROUX-ROUGES
- 31 - 41 a - Sables fins ou divers
 - VIII 62 - PALEOSOLS ROUX FONCÉS
 - 321 - 421 a - Sables fins ou divers
 - VIII 63 - PALEOSOLS ROUX CLAIRS
 - 322 - 422 a - Sables fins ou divers
 - VIII 64 - ANTHROPIQUES
 - 34 a - Sur sables colmatés par irrigation
 - VIII 65 - POLYGÉNIQUES
 - 11 a - Sur complexe karstique
- X - SOLS HALOMORPHES**
SOLS A STRUCTURE NON DÉGRADÉE
SOLS SALINS
X 11 - A ENCROûTEMENT SALIN
a - Sur dépôts fluviomarins varvés localement couverts par voiles éoliens et nebkas
- 62 - 63
 - 74 b - Sur sables
- X 12 - A HORIZONS SUPERFICIELS FRIABLES
- 66 a - Sur sables grossiers
- SOLS SALES A ALCALIS**
X 22 - PEU OU MOYENNEMENT SALES, A ALCALIS
- 61 a - Sur alluvions fines
 - 61 b - Sur alluvions moyennes
- XI - SOLS HYDROMORPHES**
SOLS MOYENNEMENT ORGANIQUES
SOLS HUMIQUES A GLEY
XI 21 - SALES
- 64 a - Sur matériaux fins, organiques et fluides
- SOLS MINÉRAUX**
SOLS A GLEY
XI 31 - A GLEY D'ENSEMBLE
- 55 a - Sur argiles fluviatiles
- XI 32 - A GLEY SALES
- 65 - 73 a - Sur argiles fluviomarines ou marines
- COMPLEXES DE SOLS**
- C 1 COMPLEXE KARSTIQUE DE L'ÉOCÈNE I
I 31 + II 41 (a - b) + VIII 65
 - C 2 COMPLEXE KARSTIQUE DE L'ÉOCÈNE II
I 31 + II 41a + II 42c
 - C 3 COMPLEXE DES AFFLEUREMENTS MARNEUX
II 41a + II 42a + II 42c
 - C 4 COMPLEXE ALLUVIAL
I 41 + II 52b
 - C 5 COMPLEXE DES SABLES ROUX MIXTES
VIII 61 + VIII 62 Sur sables divers
 - C 6 COMPLEXE DES AFFLEUREMENTS DE CALCAIRE TENDRE
II 41c + VIII 65
- LEGENDE GEOMORPHOLOGIQUE**
- COMPLEXE KARSTIQUE
 - 11 - Karst couvert
 - 12 - Karst découvert
 - 13 - Affleurements de grès calcaires tendres
 - 14 - Falaises et thalwegs
 - 15 - Affleurements marneux
 - COMPLEXE CONTINENTAL
 - 21 - Épandages pliocènes
 - 22 - Glacis d'accumulation marneux ou calcaires
 - 23 - Dépôts de bas de pentes
 - COMPLEXE AÉPYORNIEN LITTORAL, SABLES ROUX ET GRÈS DUNAIRE
 - 31 ou 41 - Q 1 Eolien ou mixte
 - 321 ou 421 - Q 21 Eolien ou mixte
 - 322 ou 422 - Q 22 Eolien ou mixte
 - 33 ou 43 - Q 3 Eolien ou mixte
 - 34 - Sables roux colmatés
 - 35 - Sables roux recarbonatés
 - COMPLEXE FLUVIAL
 - 51 - Lits temporaires
 - 52 - Banquettes temporaires
 - 53 - Bras morts salinisés
 - 54 - Terrasses au fil de l'eau
 - 55 - Terrasses abritées et cuvettes de décantation
 - 56 - Terrasses anciennes rubéfiées
 - COMPLEXE D'ESTUAIRE
 - 61 - Alluvions salées par infiltration
 - 62 - Evaporites : dépôts varvés salins
 - 63 - Evaporites couverts par dépôts éoliens ou fluviaux
 - 64 - Mangroves décadentes
 - 65 - Mangroves d'estuaire
 - 66 - Bras morts infiltrés
 - COMPLEXE LITTORAL
 - 71 - Dunes vives
 - 72 - Crêtes de plages anciennes et atterrissements coralligènes
 - 73 - Mangroves littorales
 - 74 - Marécages sublittoraux