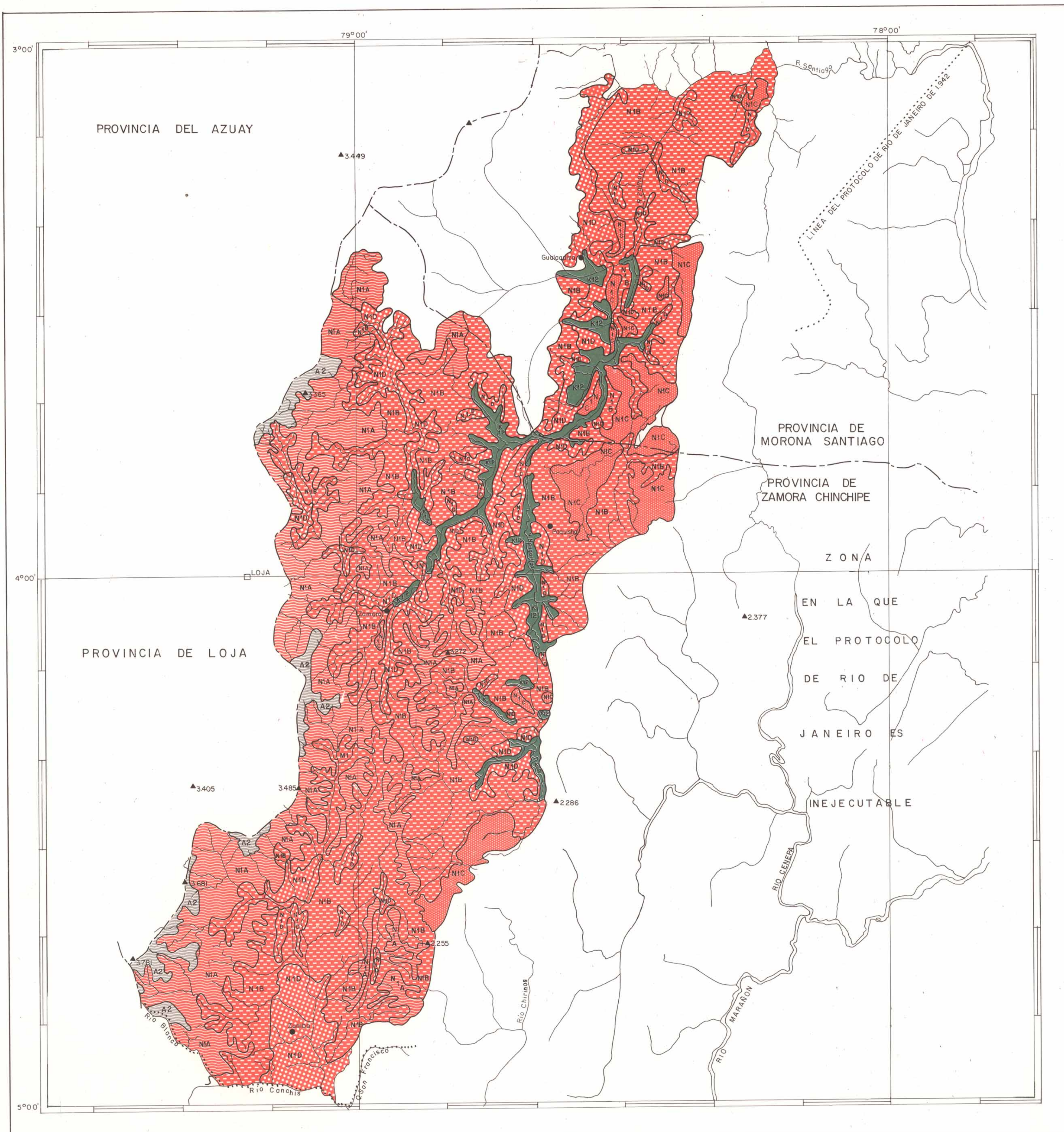


MAPA MORFO - EDAFOLÓGICO

LEYENDA



unidad	gran paisaje	PAISAJE	FISIOGRAFIA	ROCA MADRE Y SUSTRATO	SUELOS PREDOMINANTES	CARACTERÍSTICAS DE LOS SUELOS	RECOMENDACIONES DE USO Y MANEJO
A2	alta montaña modelada glacial	relieves rcosos y agudos de alta montaña	Pendientes muy variables con formas abruptas	Rocas metamórficas y graníticas	ORTHENTS Hystric o Lithic DYSTROPEPTS	Superficiales y pedregosos, muy pobres	Conservación estricta del medio natural y reforestación
N1A	cordillera central y oriental sedimentaria y metamórfica	Montaña con modelado disectado	Pendientes > 50%	Metamórfica y granítica	Histic, Lithic Typic DYSTROPEPTS	Suelos superficiales arcillosos muy pobres	Bosque protector, reforestación
N1B				Sedimentario o granítico	Typic DYSTROPEPTS (amarillos) Parahistic DYSTROPEPTS (rojos)	Suelos inestables, extremadamente pobres	Bosque protector y/o productor, manejo agro-silvo-pastoral en pendientes menores
N1C				Areniscas cuarcíticas	ORTHENTS TROPOFOLISTS Typic DYSTROPEPTS	Superficiales y muy pobres	Conservación estricta, bosque protector o reforestación
N1D	Baja montaña y colinas de pedemonte		Pendientes: 14 - 50%	Varias rocas removidas en forma coluvial	Typic DYSTROPEPTS (rojos)	Profundos, arcillosos, químicamente muy pobres	Bosque productor, varios cultivos pero con manejo agro-pastoral
K12	terrazas aluviales	Complejo de todas las unidades K.					

COMPLEMENTO A LA LEYENDA EXPLICATIVA

- En la columna "gran paisaje" de las 4 unidades N (color rojo), sustituir: Vertientes andinas, sub-andinas, nudos y pendientes.

- En lo referente a las unidades rotuladas como K 12 (color verde), se trata en realidad de un complejo coluvio-aluvial, con conos de deyección y terrazas. Presentan pendientes hasta el 5%. El sustrato puede ser pedregoso (conos) o limo-arenoso (terrazas). Existen DYSTROPEPTS, generalmente parahistic y EUTROPEPTS, a menudo aquí, con características muy variables. Se recomienda un manejo forestal en los suelos pedregosos y agrícola intensivo en los demás.

FUENTE:

- PREDESUR - SCET, Estudio "Proyecto de Inventario y Aprovechamiento de los Bosques del Sur" en 1978
- Mapa base topográfico del I.G.M.
- Trabajos de campo 1981

REALIZACIÓN:

DEPARTAMENTO DE INVESTIGACIONES EDAFOLÓGICAS (PRONAREG)
Ing. Edmundo Custode
DEPARTAMENTO DE CARTOGRAFÍA Y PUBLICACIONES (PRONAREG)
Fotoint. Jaime Miranda
ASESORAMIENTO TÉCNICO (ORSTOM)
Michel Sourdant

PROHIBIDA LA REPRODUCCIÓN TOTAL O PARCIAL SIN AUTORIZACIÓN PREVIA DEL PRONAREG-ORSTOM.

PUBLICACIÓN AUTORIZADA MEDIANTE OFICIO Nº 135 DEL MINISTERIO DE RR.EE.

SEPARACIÓN DE COLORES E IMPRESIÓN
EN EL INSTITUTO GEGRÁFICO MILITAR 1983

NOTA: El trazado de los límites internacionales no implica reconocimiento oficial.

