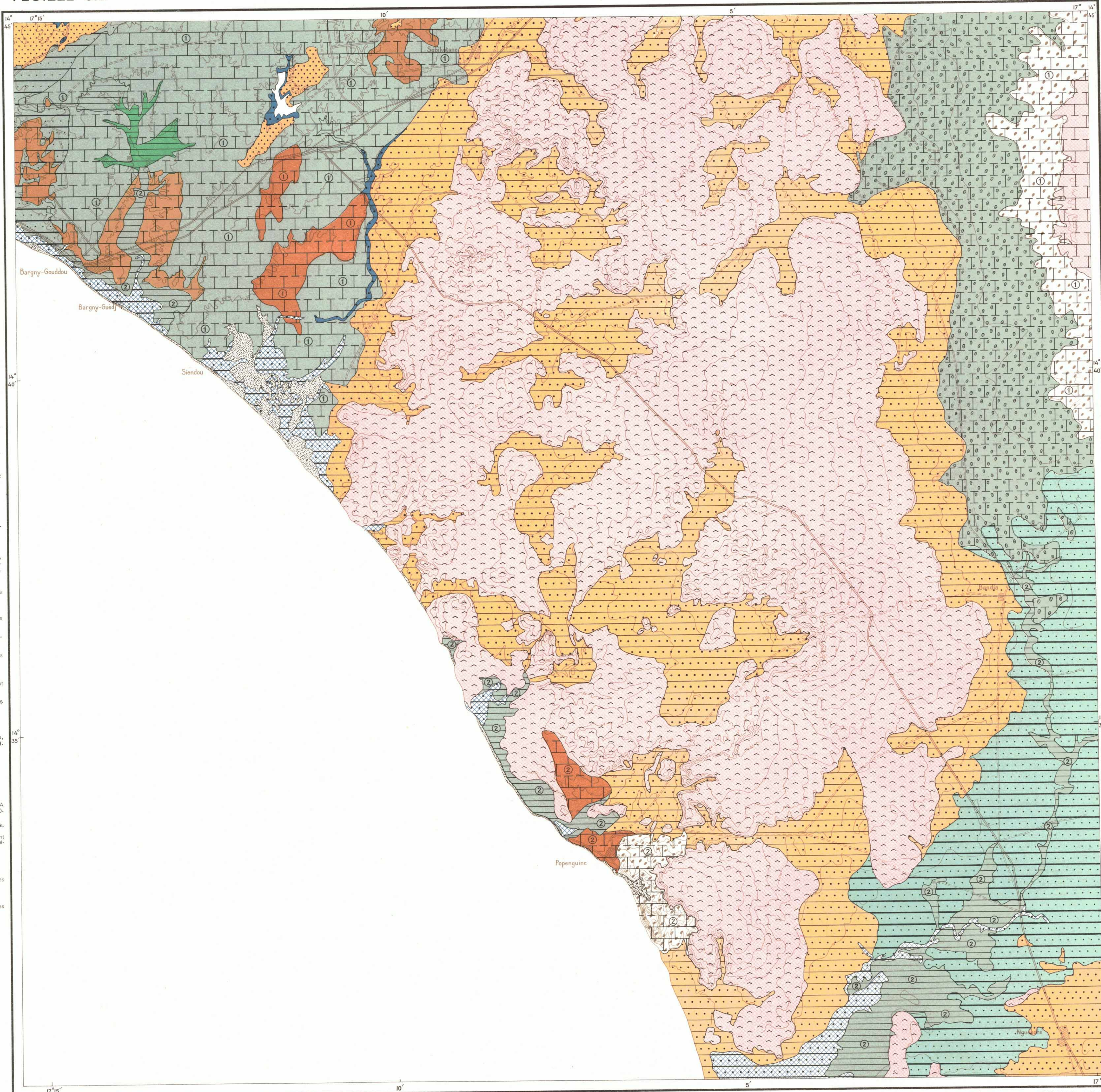


OFFICE DE LA RECHERCHE SCIENTIFIQUE ET TECHNIQUE OUTRE-MER  
**PRESQU'ILE DU CAP VERT - DAKAR**  
**CARTE PÉDOLOGIQUE**

EN 3 FEUILLES — ÉCHELLE 1/50.000<sup>e</sup>

Dressée par R. MAIGNIEN

FEUILLE S.E



- LÉGENDE**
- SOLS ÉVOLUÉS SUR PLACE**
- SOUS-ORDRE FERRUGINEUX TROPICAL.**  
 GROUPE DES SOLS FERRUGINEUX NON OU PEU LESSIVÉS.  
 SOUS-GROUPE DES SOLS DIORS  
 Famille des Diors sablo-argileux sur roches complexes (roches éruptives - sables).  
 Série de Dakar.  
 Famille des Diors sur colluvions sablo-argileuses.  
 Série de Pout.  
 Famille des Diors sur colluvions éoliennes anciennes (sables argileux).  
 Série de M'Bour.  
 Famille des Diors sur sables de tombolo.  
 Série de Bambilor.
- SOUS-ORDRE CALCIMORPHE.**  
 GROUPE DES RENDZINES.  
 SOUS-GROUPE DES RENDZINES D'ÉROSION.  
 Famille des Rendzines sur marnes et calcaires marneux.  
 Série de Rufisque.
- SOUS-GROUPE DES SOLS BRUNS CALCAIRES.**  
 Famille des Sols bruns calcaires sur calcaires en plaquettes et lits de marnes.  
 Série de M'Boule.  
 Série de Popenguine.
- SOUS-ORDRE HALOMORPHE.**  
 GROUPE DES SOLS SALÉS A ALCALIS.  
 Famille sur sables et sables argileux.  
 Série du Lac Retba.  
 Famille sur alluvions sablo-argileuses et argilo-sableuses.  
 Série de Yéné.
- SOUS-ORDRE HYDROMORPHE.**  
 GROUPE DES SOLS HYDROMORPHES A ENGORGEMENT TOTAL ET PERMANENT (SOLS ORGANIQUES).  
 Famille sur sables.  
 Série des Niayes.  
 Famille sur alluvions sablo-argileuses.  
 Série de Tiaye.
- GROUPE DES SOLS HYDROMORPHES A ENGORGEMENT TEMPORAIRE DE SURFACE OU D'ENSEMBLE (ARGILES NOIRES).**  
 Famille sur alluvions argileuses.  
 Série du Tamina sur alluvions anciennes (tirsiées).  
 Série de la Somone sur alluvions récentes (moins évoluées).  
 Famille sur marnes et calcaires marneux.  
 Série de Bargny (plus ou moins tirsiée).  
 Série de la Briqueterie (fortement tirsiée).  
 Famille sur colluvions argilo-sableuses (calcaire).  
 Série de Keur Matar Gaye.  
 Famille sur roches complexes (marnes, colluvions et grenailles ferrugineuses).  
 Série de Tangor.  
 Famille sur argile noire érodée.  
 Série de Téguérate.
- GROUPE DES SOLS HYDROMORPHES A ENGORGEMENT TEMPORAIRE DE PROFONDEUR.**  
 Famille sur alluvions argilo-sableuses.  
 Série de Bandia (Sols faiblement concrétionnés à taches et concrétions).
- SOLS COMPLEXES.**  
 SOUS-GROUPE DES SOLS D'ÉBOULIS DE PENTE.  
 Série de la Montagne de Thiès (calcaires marneux).  
 Série du Cap de Naze (calcaires marneux).

- SOLS PLUS OU MOINS ÉVOLUÉS SUR PLACE APRES ACTION MÉCANIQUE IMPORTANTE.**
- GROUPE DES SOLS ET CUIRASSES FERRALLITIQUES D'ÉROSION**  
 Famille sur roches complexes (marnes, sables calcaires et dolérites).  
 Série du Cap Manuel.  
 Famille sur grès (fortement démantelé).  
 Série du Massif N'Diass.  
 Famille sur calcaires marneux.  
 Série du Ravin des Volteurs.
- SOLS PEU OU PAS ÉVOLUÉS SUR PLACE.**
- SOLS D'ALLUVIONS.**  
 Sols colluviaux formés sur argiles noires.  
 Sols éoliens (dunes fixées).  
**SOLS SOULETTIQUES (REGOSOLS).**  
 Dunes vives.  
 Sables exondés et plages.  
 Sur marnes, calcaires marneux et roches éruptives.

N.B. - Cette légende est générale pour l'ensemble des 3 feuilles de la Carte Pédologique. Les caissons marqués d'un (\*) ne figurent pas sur cette feuille.