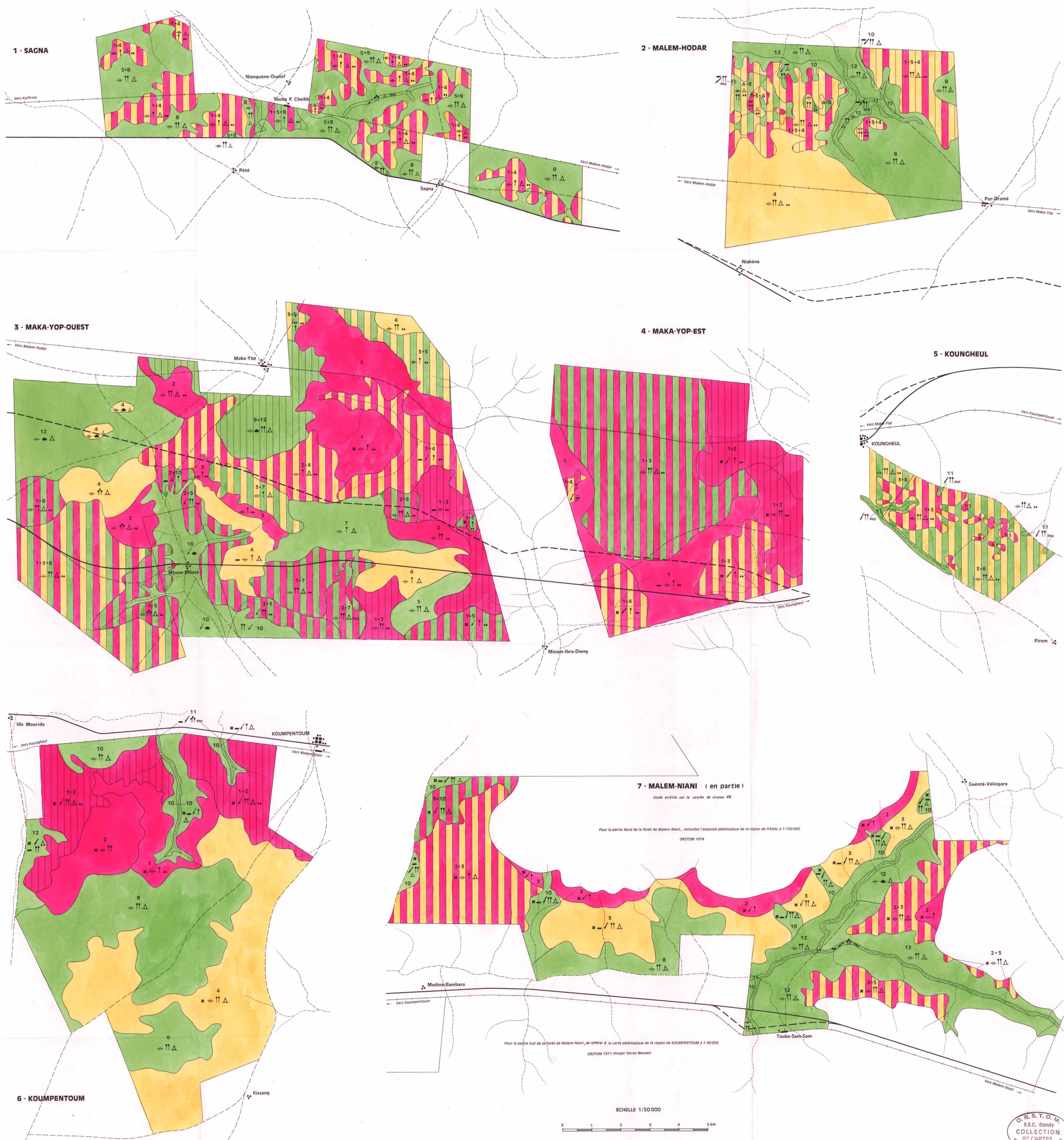


REPUBLIQUE DU SENEGAL  
**ÉTUDE PÉDOLOGIQUE DES FORÊTS CLASSEES DU CENTRE SÉNÉGAL**  
 (RÉGION DE KAFFRINE - KOUMPENTOU)

**CARTE FACTORIELLE**

OFFICE DE LA RECHERCHE SCIENTIFIQUE  
 ET TECHNIQUE OUTRE-MER  
 CENTRE DE DAKAR

SECRETARIAT D'ÉTAT AUX EAUX ET FORÊTS  
 DAKAR



**LÉGENDE**

**REPRESENTATION DES DIFFÉRENTS FACTEURS**

**TYPE DE MATÉRIAU**

**SURFACE**  
 La couleur de l'unité cartographique représente le type de matériau apparaissant entre 0 et 60 centimètres

- Cuirasse ou carapace ferrugineuse indurée
- Matériau gravillonnaire, > 40% de gravillons non cimentés
- Terre fine (< 2 mm), > 60%

**PROFONDEUR**  
 Les cartouches situés dans la légende et reliés à l'unité cartographique par un numéro, visualisent les caractères de celle-ci selon les tranches de sol suivantes:

- 1 De 0 à 60 centimètres
- 2 De 60 à 120 centimètres
- 3 Une épaisseur de terre fine supérieure à 120 centimètres est signalée par un pointillé à la base du niveau 2 du cartouche

**TEXTURE DE LA TERRE FINE**

TF Texture très fine    F Texture fine  
 M Texture moyenne    G Texture grossière

**FACTEURS COMPLÉMENTAIRES**

- Présence d'un niveau superficiel de terre fine (20 à 30 cm d'épaisseur)
- Présence d'un horizon à forte compacité
- Présence de taches et concrétions d'hydromorphie

**FACTEURS EXTERNES**

- Pente < 3%
- Pente de 3 à 6%
- Pente > 6%
- Zone érodée
- Risque d'érosion hydrique

**OCCUPATION DU SOL**

- Occupation humaine, zone de culture
- Forêt très dégradée
- Forêt dégradée
- Forêt peu dégradée
- Présence de termitières (< 10 / ha)
- Présence de cailloux et blocs en surface
- Bas fond à submersion temporaire

**UNITÉS CARTOGRAPHIQUES REPRÉSENTÉES**

12 combinations of soil factors (numbered 1-12) shown as small colored rectangles with numbers and symbols.

**UNITÉS COMPLEXES**

Une association de sols est représentée par des bandes verticales dont les numéros renvoient aux cartouches correspondants. Exemple: 1 3 2, 1 3 8, 2 4 2

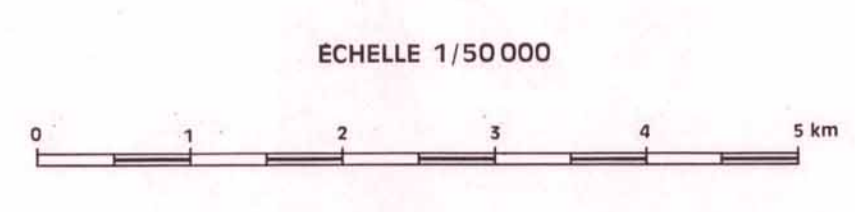
**TOPOGRAPHIE**

- Accroche pierre Kadich-Tombacotta
- Boue bitumée
- Cours d'eau temporaire
- Neutre des forêts et/ou lagon forestier
- Village
- Chemins de fer
- Piste automobile

**RÉFÉRENCES TOPOGRAPHIQUES**

Cartes I.C.N. à 1:200 000 - NO 38 - M, K, XI, XII  
 Photographes aériennes à 1:50 000, missions I.C.N. 075, 080, 081 de 1954  
 Photographes aériennes à 1:40 000, mission I.C.N. NO 28 X, B de 1970

**LOCALISATION DES FORÊTS**



O. S. T. O. M.  
 S.S.C. Boudy  
 COLLECTION DE CARTES  
 SERVICE DE CARTOGRAPHIE