

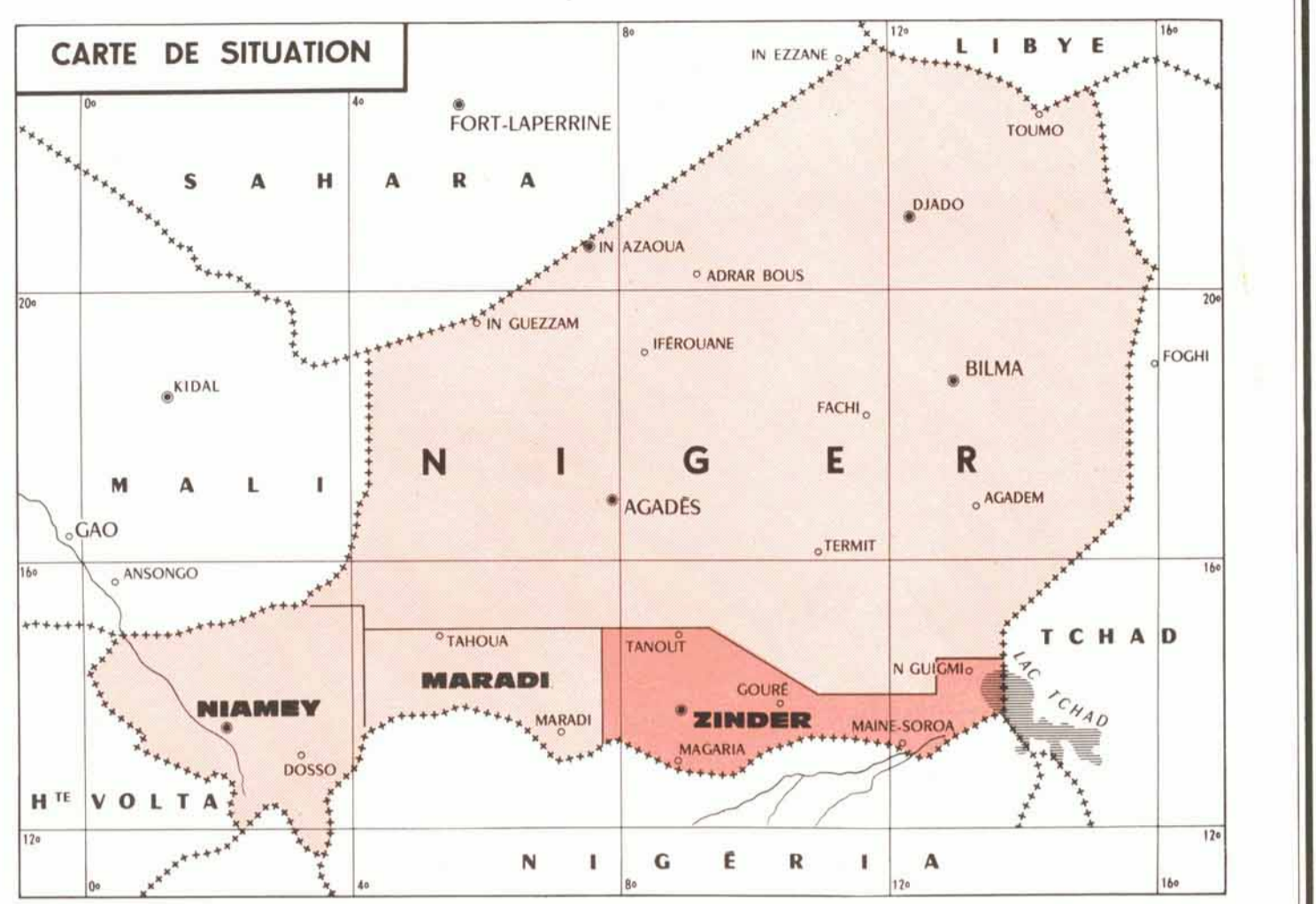
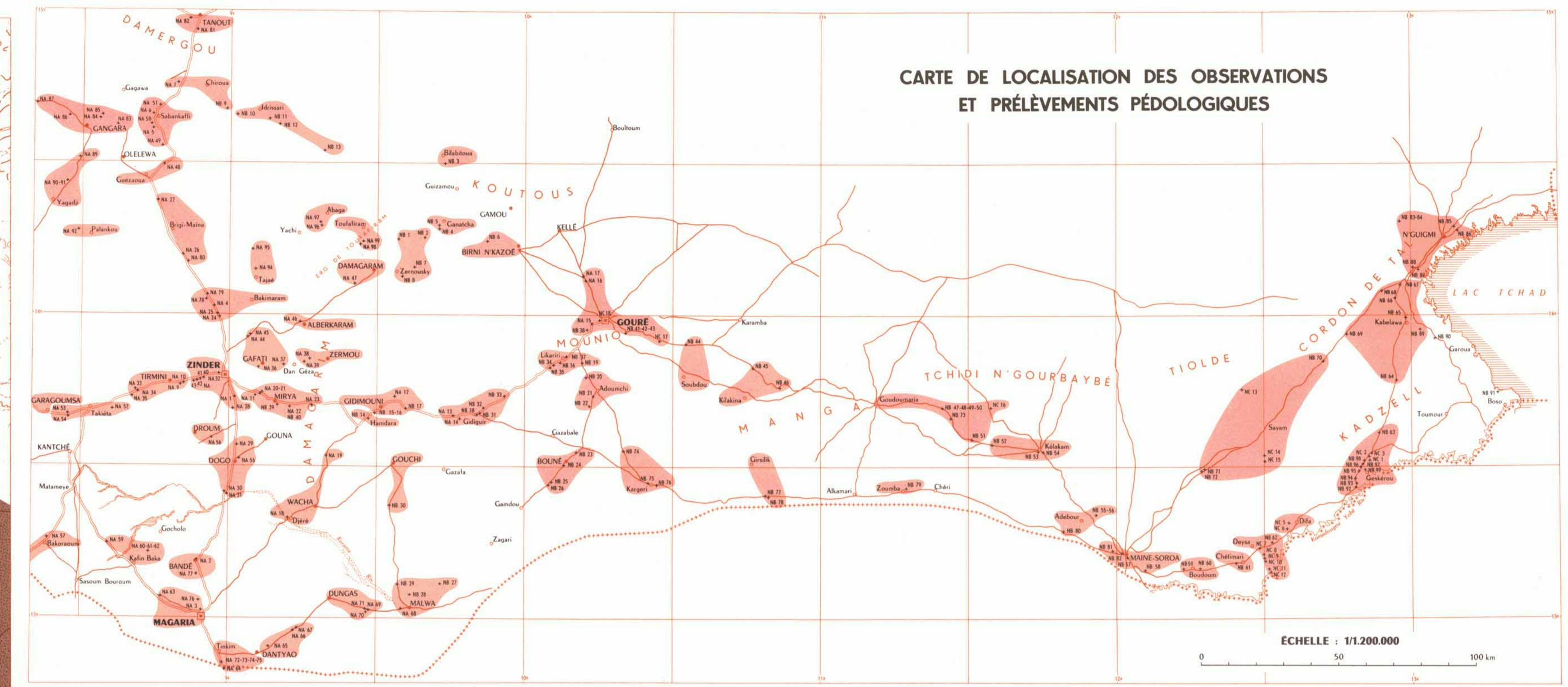
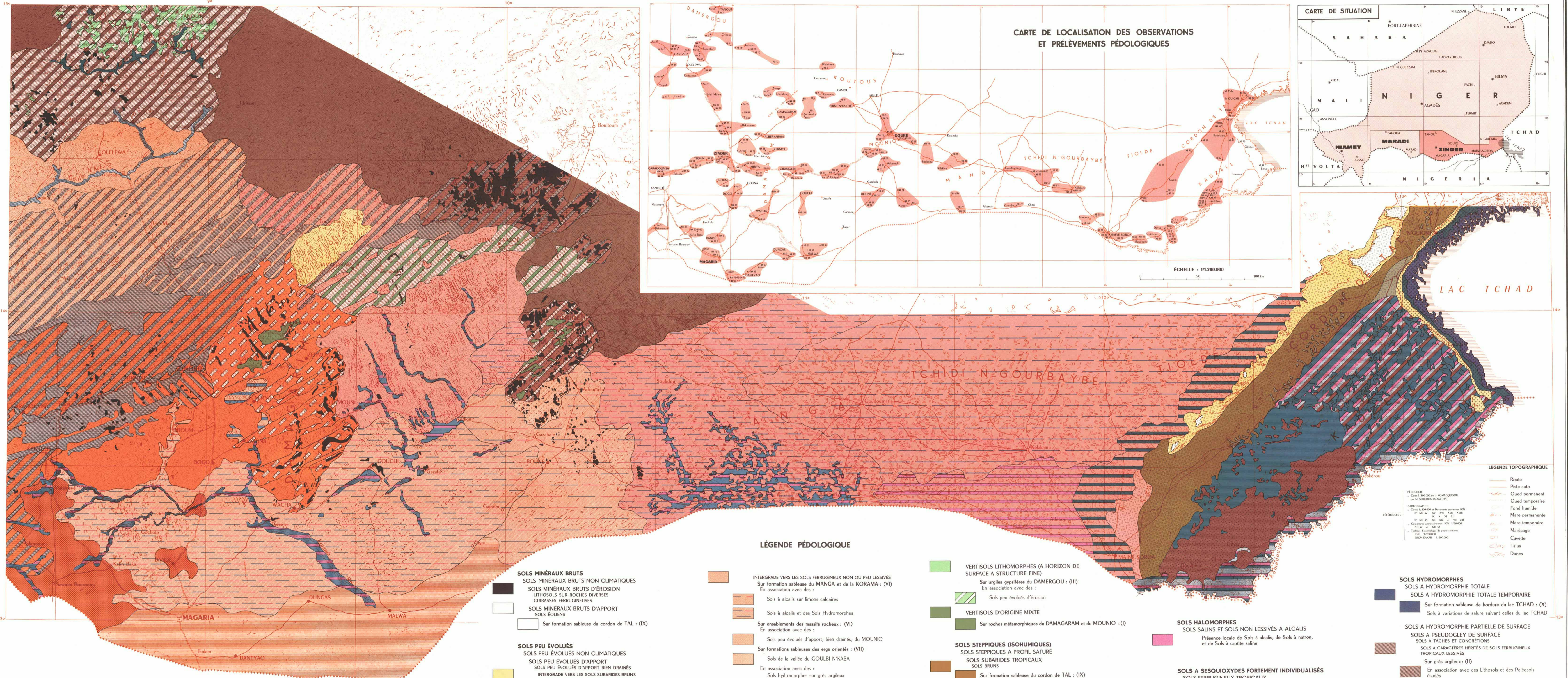
# CARTE PÉDOLOGIQUE DE RECONNAISSANCE DE LA RÉPUBLIQUE DU NIGER

Dressée par G. BOCQUIER et M. GAUARD

ZINDER

OFFICE DE LA RECHERCHE  
SCIENTIFIQUE ET TECHNIQUE OUTRE-MER

CENTRE DE RECHERCHES  
PÉDOLOGIQUES DE HANN-DAKAR



### LÉGENDE ROCHES MÈRES

I - ROCHES GRANITIQUES ET MÉTAMORPHIQUES DU DAMAGARAM ET DU MOUNIO — Ensamblé localisé — Cuirasses Ferrugineuses conglomératiques ou non	V - ALLUVIONS DIVERSES
II - ROCHES SÉDIMENTAIRES GRÉSEUSES DE LA RÉGION DE ZINDER ET DU KOUTOUS (1) (2) — Présence (1) ou non (2) d'ensamblés orientés — Cuirasses Ferrugineuses généralement enfouies	VI - FORMATIONS SABLEUSES ÉOLIENNES DU MANGA - TIOLDE - KORAMA - MALWA — avec dépôts fluviolacustres de la cuvette tchadienne
III - ROCHES SÉDIMENTAIRES ARGILEUSES ET GRÉSEUSES DU DAMERGOU — Ensamblé localisé — Cuirasses Ferrugineuses conglomératiques en affleurement	VII - FORMATIONS SABLEUSES DES ERGS ORIENTÉS
IV - ALLUVIONS FLUVIOLACUSTRES DU KADZELL (1) (2) — Présence (1) ou non (2) de dépôts sableux	VIII - FORMATION SABLEUSE DE BANDE — en recouvrement d'un cuirassement ferrugineux sur grès continentaux
	IX - FORMATION SABLEUSE DU CORDON DE TAL — présence de dépôts à diatomés
	X - FORMATION SABLEUSE DE BORDURE DU LAC TCHAD

### LÉGENDE PÉDOLOGIQUE

<b>SOLS MINÉRAUX BRUTS</b> SOLS MINÉRAUX BRUTS NON CLIMATIQUES SOLS MINÉRAUX BRUTS D'ÉROSION LITHOSOLS SUR ROCHES DIVERSES CUIRASSES FERRUGINEUSES	<b>INTERGRADE VERS LES SOLS FERRUGINEUX NON OU PEU LESSIVÉS</b> Sur formation sableuse du MANGA et de la KORAMA : (VI) En association avec des : Sols à alcalis sur limons calcaires	<b>VERTISOLS LITHOMORPHES (A HORIZON DE SURFACE A STRUCTURE FINE)</b> Sur argiles gypsifères du DAMERGOU : (III) En association avec des : Sols peu évolués d'érosion	<b>SOLS HALOMORPHES</b> SOLS SALINS ET SOLS NON LESSIVÉS A ALCALIS Présence locale de Sols à alcalis, de Sols à natron, et de Sols à croûte saline
<b>SOLS MINÉRAUX BRUTS D'APPORT</b> SOLS ÉOLIENS Sur formation sableuse du cordon de TAL : (IX)	<b>Sur ensablés des massifs rocheux : (VI)</b> En association avec des : Sols peu évolués d'apport, bien drainés, du MOUNIO	<b>VERTISOLS D'ORIGINE MIXTE</b> Sur roches métamorphiques du DAMAGARAM et du MOUNIO : (I)	<b>SOLS A SESQUIOXYDES FORTEMENT INDIVIDUALISÉS</b> SOLS FERRUGINEUX TROPICAUX SOLS FERRUGINEUX TROPICAUX NON OU PEU LESSIVÉS SOLS NON OU PEU LESSIVÉS TYPIQUES
<b>SOLS PEU ÉVOLUÉS</b> SOLS PEU ÉVOLUÉS NON CLIMATIQUES SOLS PEU ÉVOLUÉS D'APPORT SOLS PEU ÉVOLUÉS D'APPORT BIEN DRAINÉS INTERGRADE VERS LES SOLS SUBARIDES BRUNS	<b>Sur formations sableuses des ergs orientés : (VII)</b> En association avec des : Sols de la vallée du GOULBI N'KABA	<b>SOLS STEPIQUES (ISOHUMIQUES)</b> SOLS STEPIQUES A PROFIL SATURÉ SOLS SUBARIDES TROPICAUX SOLS BRUNS	<b>SOLS A TACHES ET CONCRÉTIONS</b> SOLS A CARACTÈRES HÉRITÉS DE SOLS FERRUGINEUX TROPICAUX LESSIVÉS Sur grès argileux : (II)
<b>Sur formation sableuse du cordon de TAL : (IX)</b>	<b>Sur formations sableuses des ergs orientés : (VII)</b> En association avec des : Sols hydromorphes sur grès argileux	<b>Sur formation sableuse du cordon de TAL : (IX)</b>	<b>SOLS A HYDROMORPHIE PARTIELLE DE SURFACE</b> SOLS A TACHES ET CONCRÉTIONS Sur formation sableuse de bordure du lac TCHAD : (X) Sols à variations de salure suivant celles du lac TCHAD
<b>Sur formation sableuse du cordon de TAL : (IX)</b>	<b>Sur formations sableuses des ergs orientés : (VII)</b> En association avec des : Sols de l'erg de TOUFAFIRAM	<b>Sur recouvrements sableux du KADZELL : (IV)</b> Sur ensablés de massifs rocheux : (I et II) En association avec des : Sols peu évolués d'apport et des Sols Hydromorphes du KOUTOUS : (II)	<b>SOLS A HYDROMORPHIE DE SURFACE</b> Sur alluvions du GOULBI N'KABA : (V)
<b>INTERGRADE VERS LES SOLS SUBARIDES BRUN-ROUGE</b> Sur formation sableuse fine du MANGA : (VI) En association avec des : Sols à croûte saline parfois sulfatée	<b>Sols hydromorphes sur grès argileux</b>	<b>SOLS BRUN-ROUGE</b> SOLS BRUN-ROUGE TYPIQUES Sur formations sableuses des ergs orientés : (VII) En association avec des : Lithosols sur Cuirasses ferrugineuses conglomératiques du DAMERGOU (III) SOLS BRUN-ROUGE COMPLEXES	<b>SOLS A HYDROMORPHIE PEU ÉVOLUÉS</b> Sur alluvions de la KOMADOUGOU : (V) En association avec des : Sols Hydromorphes, des Vertisols et des Sols Subarides Bruns
<b>Sols à alcalis</b>	<b>Sols bien drainés dominants</b>	<b>Sur recouvrements sableux du KADZELL : (IV)</b> Sur ensablés de massifs rocheux : (I et II) En association avec des : Sols peu évolués d'apport et des Sols Hydromorphes du KOUTOUS : (II)	<b>SOLS A HYDROMORPHIE PARTIELLE DE PROFONDEUR</b> SOLS A GLEY SOLS A TACHES ET CONCRÉTIONS Sur dépôts de colmatage d'ergs ou de massifs sableux : (VI et VII) En association avec des : Sols Halomorphes (Sols à natron)
<b>Sols à croûte saline parfois sulfatée</b>	<b>Sols à engorgement de nappe à carbonates</b>	<b>Sols de glaces et des sols peu évolués d'apport du MOUNIO : (I)</b>	<b>SOLS A PSEUDOGLEY DE SURFACE</b> SOLS A TACHES ET CONCRÉTIONS Sur formations sableuses des ergs orientés : (VII) En association avec des : Sols Hydromorphes sur grès argileux
<b>Vertisols d'origine mixte</b>	<b>SOLS PEU ÉVOLUÉS D'ÉROSION</b> Sur argiles gypsifères du DAMERGOU : (III) En association avec des Vertisols Lithomorphes	<b>Sur alluvions de cours d'eau temporaires : (V)</b> Sols des plaines argileuses du DAMERGOU	<b>Sur mélange de sables éoliens et de matériaux issus de roches métamorphiques du DAMAGARAM (I)</b> En association avec des : Sols Hydromorphes et des Lithosols sur Cuirasses ferrugineuses
<b>Sur formations sableuses des ergs orientés : (VII)</b> En association avec des : Sols hydromorphes sur grès	<b>SOLS SUBARIDES TROPICAUX</b> SOLS BRUNS	<b>Sur alluvions fluviolacustres du KADZELL : (IV)</b> En association avec des : Sols Brun-rouge sur ensablés localisés	<b>Sur mélange de sables éoliens et de matériaux issus de roches métamorphiques du DAMAGARAM (I)</b> En association avec des : Sols Hydromorphes et des Sols Calcimorphes sur limons calcaires
<b>Sur formation sableuse du cordon de TAL : (IX)</b>	<b>VERTISOLS</b> VERTISOLS HYDROMORPHES (LARGEMENT STRUCTURÉS DÈS LA SURFACE) Sur Alluvions de cours d'eau temporaires : (V) Sols des plaines argileuses du DAMERGOU	<b>Sur roches métamorphiques du DAMAGARAM : (I)</b> En association avec des : Sols Bruns tassés et des Vertisols	<b>Sols de glaces et des Sols Hydromorphes</b>
<b>Sur formation sableuse de bordure du lac TCHAD : (X)</b>	<b>Sur formations sableuses des ergs orientés : (VII)</b> En association avec des : Sols hydromorphes sur grès	<b>SOLS NON OU PEU LESSIVÉS A ACTION DE NAPPE EN PROFONDEUR</b> Sur formation sableuse de MALWA : (VI) En association avec des : Sols Hydromorphes et des Sols Calcimorphes sur limons calcaires	<b>SOLS A PROFIL ÉPAIS ET HOMOGENÈME</b> Sur formation sableuse de BANDÉ : (VIII)

### LÉGENDE TOPOGRAPHIQUE

Route	Piste auto	Oued permanent	Oued temporaire	Fond humide	Mare permanente	Mare temporaire	Marécage	Cuvette	Talus	Dunes
-------	------------	----------------	-----------------	-------------	-----------------	-----------------	----------	---------	-------	-------

ECHELLE : 1/500,000