

INSTITUTO GEOGRAFICO
"AGUSTIN CODAZZI"

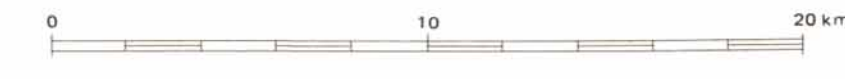


OFFICE DE LA RECHERCHE SCIENTIFIQUE
ET TECHNIQUE OUTRE - MER

PROYECTO IGAC-ORSTOM

ESTUDIO REGIONAL INTEGRADO DEL ALTIPLANO CUNDIBOYACENSE

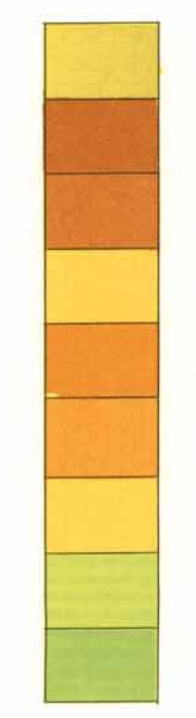
ESCALA 1:200.000



OROHIDROGRAFIA

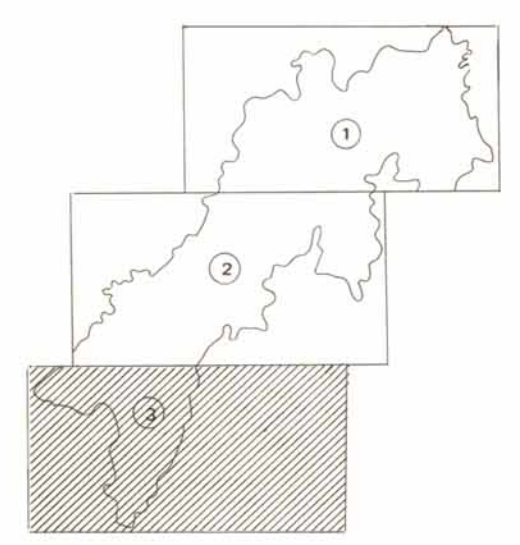
CONVENCIONES

MATICES HIPSOMETRICOS



- Cabecera municipal
- Rio
- Lagunas, represas y embalses
- Curvas de nivel
- BOGOTA** Capital nacional
- Chiquinquirá Nombre de cabecera municipal

OROHIDROGRAFIA



LOCALIZACION DE LA ZONA ESTUDIADA

