

# CARTE PÉDOLOGIQUE À L'ÉCHELLE DE 1 : 50.000

## NGAOUNDÉRE 1 d

OFFICE DE LA RECHERCHE  
SCIENTIFIQUE ET TECHNIQUE  
OUTRE-MER

F.X. HUMBEL et J. BARBERY

CENTRE DE YAOUNDÉ

### L É G E N D E

#### AFFLEUREMENTS ROCHEUX

- Blocs de gabbro
- Dalle continue de basalte
- Prismes de basalte
- Grands prismes horizontaux de trachyte
- Boules de granite

#### SOLS PEU ÉVOLUÉS D'ORIGINE NON CLIMATIQUE D'ÉROSION LITHIQUES

- Arènes et dalles de roche quartzo-feldspathique
- Dalles de cuirasse à sables quartzeux
- Dalles de cuirasse basaltique litée
- Petits prismes disjoints de basalte
- Fragments de roche pyroclastique
- Masse de lave bulleuse grise

#### D'APPORT HYDROMORPHES

- Sables et argiles alluviaux
- Sols enterrés colluviaux

#### SOLS A MULL BRUNS TROPICAUX EUTROPHES LITHIQUES

- Prismes disjoints de basalte
- Masse de lave rougeâtre
- MODAUX**
- Fragments de roche pyroclastique
- FERRUGINISÉS**
- Fragments de roche ferro-magnésienne
- MÉSOTROPHES  
MODAUX**
- Fragments de roche pyroclastique
- Lapillis peu épais sur granite

#### SOLS FERRALLITIQUES FERRUGINEUX TROPICAUX PEU LESSIVÉS D'ÉROSION

- Arène entre dalles de gneiss
- PEU ÉPAIS**
- Arène entre boules de granite
- LESSIVÉS**
- Matériau ferrallitique concrétionné
- RAJEUNIS**
- Arène quartzo-feldspathique
- Arène feldspathique grossière

#### REMANIÉS ÉLUVIÉS

- Matériau ferrallitique quartzo-feldspathique
- Matériau ferrallitique de roche feldspathique

#### SOLS FERRALLITIQUES PEU DÉSATURÉS

- Matériau ferrallitique d'altération de basalte
- ROUGES**
- Matériau ferrallitique et fragments pyroclastiques

#### FORTEMENT DÉSATURÉS, A PSEUDO-PARTICULES TYPIQUES-ROUGES MODAUX

- Matériau ferrallitique argileux de basalte
- APPALVRIS**
- Matériau ferrallitique à sables quartzeux

#### REMANIÉS ROUGES COLLUVIÉS

- Matériau ferrallitique argileux dérivé de basalte
- Matériau ferrallitique argileux à sables quartzeux
- ÉLUVIÉS**
- Matériau ferrallitique induré dérivé de basalte

#### SOLS HYDROMORPHES ORGANIQUES

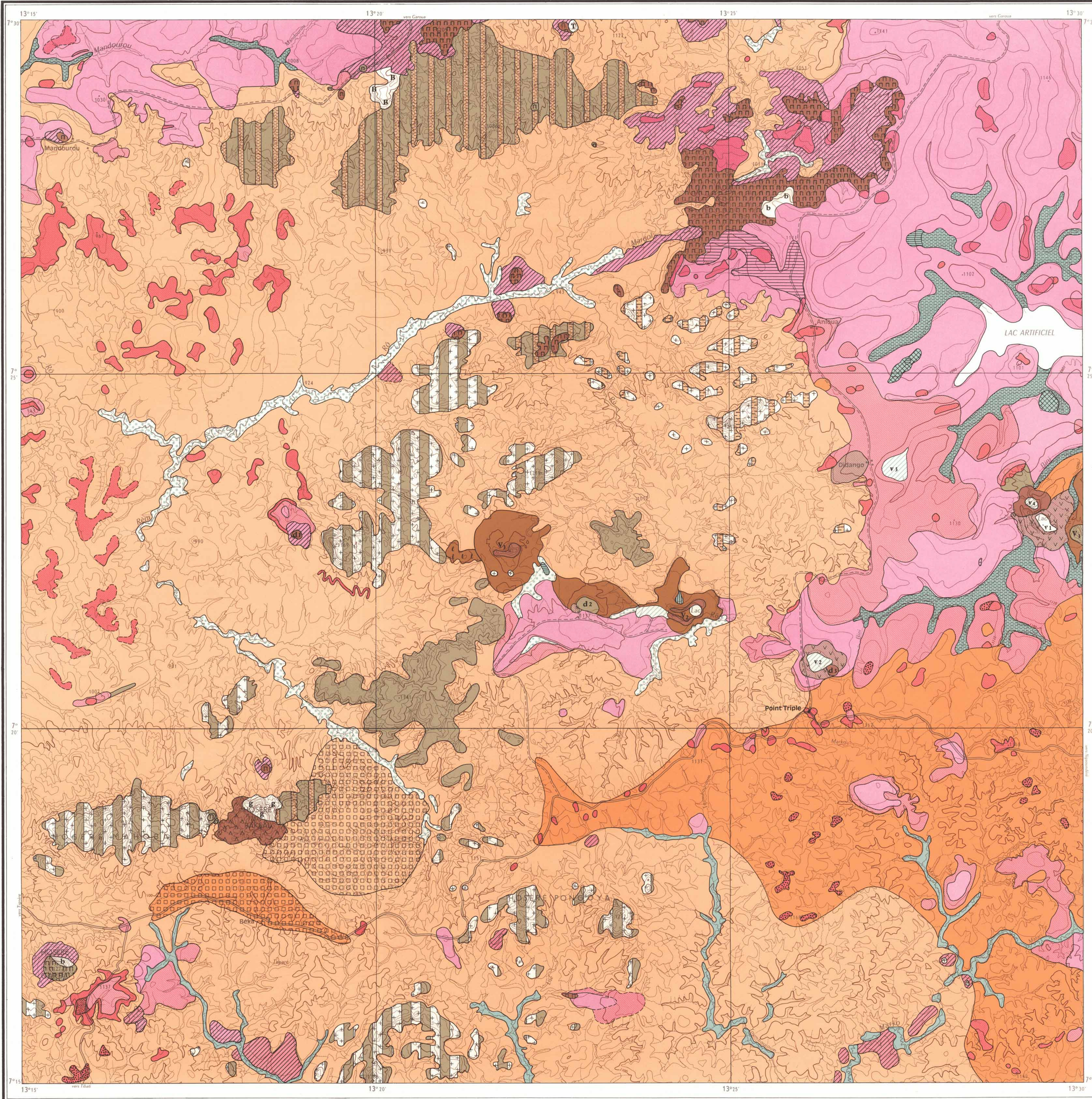
- SEMI-TOURBEUX A ANMOOR  
CALCIQUE**
- Argiles colluviales de sols Bruns
- ACIDE**
- Matériau ferrallitique argileux colluvial

#### MINÉRAUX

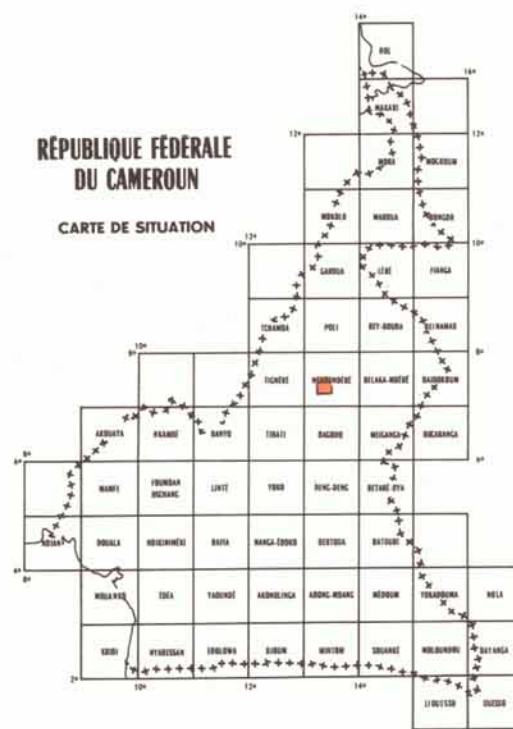
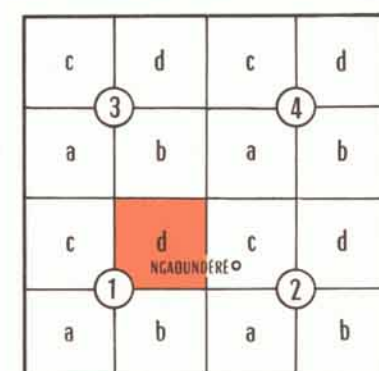
- A GLEY  
DE SURFACE**
- Matériau ferrallitique argileux colluvial
- DE PROFONDEUR**
- Sables argileux alluviaux

#### A PSEUDO-GLEY, JAUNES A CUIRASSE

- Matériau ferrallitique argileux colluvial

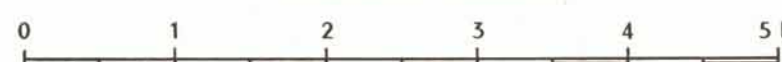


1/200 000: NB 33 XX NGAOUNDÉRE  
Découpage des feuilles au 1/50 000



Fonds topographiques de l'IGN au 1 : 50.000  
Feuille NB.33.XX. Ngaoundéré 1d

ÉCHELLE 1 : 50.000



Service cartographique de l'F.O.R.S.T.O.M. - 1968

02795