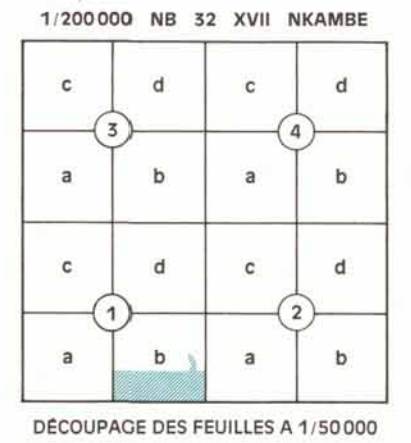


RÉPUBLIQUE UNIE DU CAMEROUN  
**CARTE DES APTITUDES CULTURALES**  
**NKAMBE 1 b**

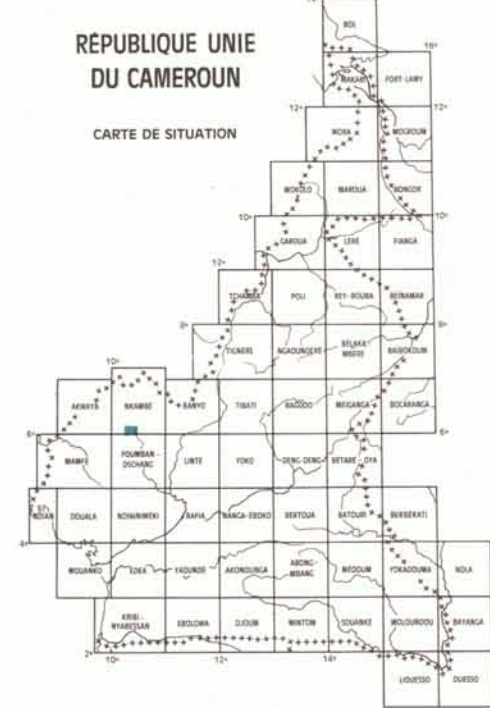
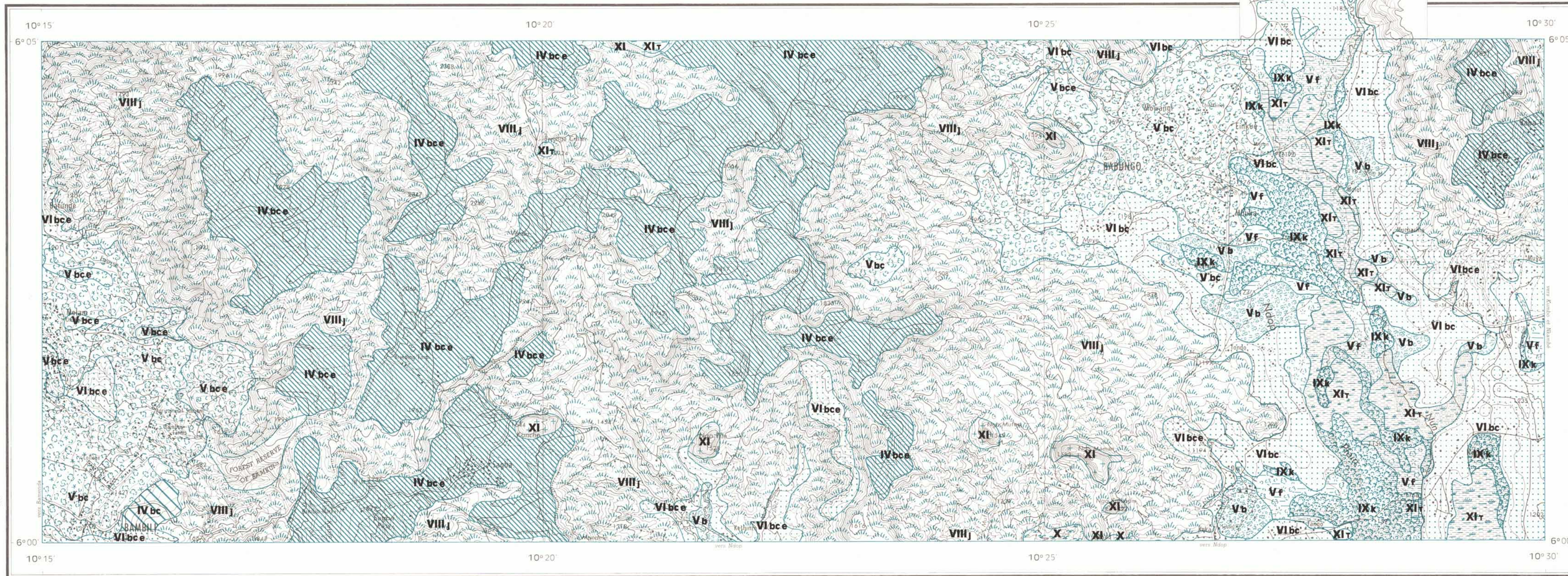
F.X. HUMBEL - J. BARBERY

OFFICE DE LA RECHERCHE  
 SCIENTIFIQUE ET TECHNIQUE  
 OUTRE-MER  
 CENTRE DE YAOUNDE

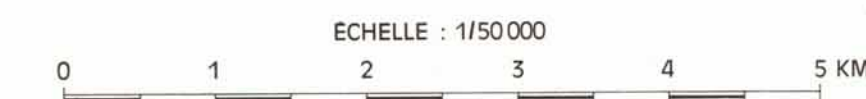


**LÉGENDE**

CLASSE	QUALITE	UTILISATIONS	TRAVAUX RECOMMANDES
III bc	Bonne	1 Cultures vivrières 2 Toutes cultures	Engrais Bandes alternées
IV bc	Bonne	1 Toutes cultures 2 Toutes cultures	Engrais Bandes alternées
IV bce	Bonne	1 Pâturage (et caféiers) 2 Cultures arbustives 3 Plantations arbustives d'altitude	Engrais, Brises-vent Bandes alternées ou terrasses à lit en pente
V b	Moyenne	1 Cultures vivrières 2 Vivrières uniquement 3 Maraichage	Contrôle de la nappe Engrais Engrais - Irrigation
V bc	Moyenne (Bonnes propriétés physiques)	1 Toutes cultures 2 Toutes cultures	Engrais Bandes alternées
V f	Bonne	1 Pâturage de saison sèche 2 Pâturage ou Vivrières 3 Riz et maïs	Assainissement Irrigation éventuelle
Vbce	Bonne	1 Cultures vivrières 2 Toutes cultures	Engrais, Brises-vent Bandes alternées ou terrasses à lit en pente
VI bc	Médiocre (Bonnes propriétés physiques)	1 Pâturages et cultures 2 Pâturages et cultures 3 Cultures	Engrais Bandes alternées Mécanisation éventuelle
VI bce	Médiocre (Bonnes propriétés physiques)	1 Pâturages et cultures 2 Pâturages et cultures 3 Cultures vivrières	Aménagement des pentes Engrais - Défrichage



FOND TOPOGRAPHIQUE DE L'IGN A 1/50000  
 FEUILLE NB 32 - XVII 1 b



SERVICE CARTOGRAPHIQUE DE L'ORSTOM - 1972  
 Dessiné au Centre ORSTOM de Yaoundé

02798