

1/200 000 NB 32 XVII NKAMBE

c	d	c	d
a	(3)	a	(4)
c	d	c	d
a	b	(1)	(2)

DECOUPAGE DES FEUILLES A 1/50 000

RÉPUBLIQUE UNIE DU CAMEROUN  
**CARTE PÉDOLOGIQUE**  
**NKAMBE 2 a**

F.X. HUMBEL - J. BARBERY

OFFICE DE LA RECHERCHE  
 SCIENTIFIQUE ET TECHNIQUE  
 OUTRE-MER  
 CENTRE DE YAOUNDE

- SOLS REMANIÉS ET RAJEUNIS MODAUX**
- 18 Sur matériau rhyolitique
  - 19 Sur matériau granito-gneissique
- FAIBLEMENT RAJEUNIS**
- 20 Sur matériau basaltique
  - 21 Sur matériau trachytique

**XI SOLS HYDROMORPHES**  
**SOLS ORGANIQUES**  
**SOLS TOURBEUX OLIGOTROPES**

- 22 Sur alluvions

**SOLS MOYENNEMENT ORGANIQUES**  
**SOLS HUMIQUES A GLEY**  
**A ANMOOR ACIDE**

- FACIES MODAL**
- 23 Sur alluvions
- FACIES LOCALEMENT PEU HUMIFERES**
- 24 Sur alluvions

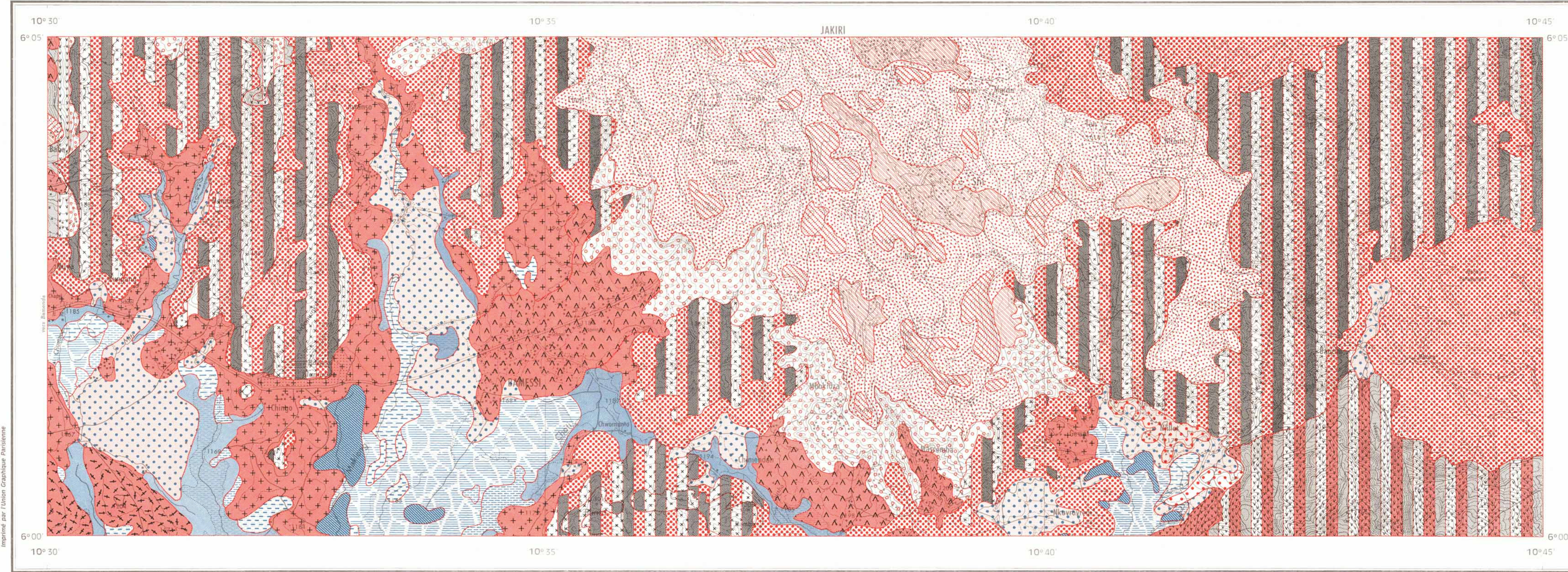
**SOLS MINERAUX**  
**SOLS A GLEY D'ENSEMBLE**

- FACIES MODAL**
- 25 Sur alluvions
- FACIES PLUS ORGANIQUES**
- 26 Sur alluvions
- DE PROFONDEUR**
- 27 Sur alluvions

**JUXTAPOSITIONS**

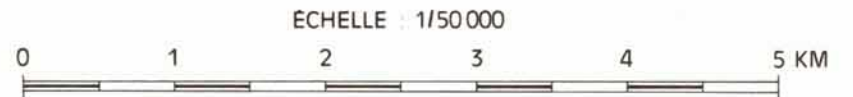
- 28 SOLS PEU EVOLUES Unité 6  
SOLS MINERAUX BRUTS Unité 3
- 29 SOLS FERRALLITIQUES Unité 19  
SOLS PEU EVOLUES Unité 6  
SOLS MINERAUX BRUTS Unité 3
- 30 SOLS FERRALLITIQUES Unité 11  
SOLS PEU EVOLUES Unité 5  
SOLS MINERAUX BRUTS Unité 2
- 31 SOLS FERRALLITIQUES Unité 17  
SOLS PEU EVOLUES Unité 4  
SOLS MINERAUX BRUTS Unité 1
- 32 SOLS FERRALLITIQUES Unité 21  
SOLS PEU EVOLUES Unité 4  
SOLS MINERAUX BRUTS Unité 1

○ Unité figurant uniquement en juxtaposition  
 Juxtaposition : Sols dans l'ordre décroissant des surfaces



Imprimé par l'Union Graphique Parisienne

FOND TOPOGRAPHIQUE DE L'IGN A 1/50 000  
 FEUILLE NB 32 - XVII 2 a



SERVICE CARTOGRAPHIQUE DE L'ORSTOM - 1972  
 Dessiné au Centre ORSTOM de Yaoundé

02799