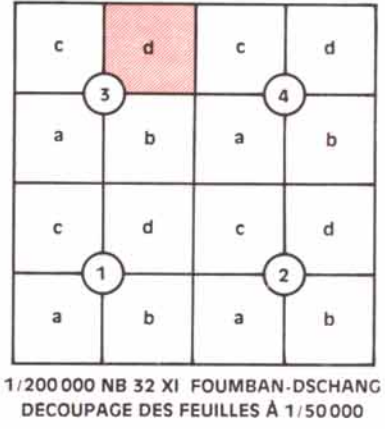


RÉPUBLIQUE FÉDÉRALE DU CAMEROUN
CARTE PÉDOLOGIQUE
BAFOUSSAM 3 d

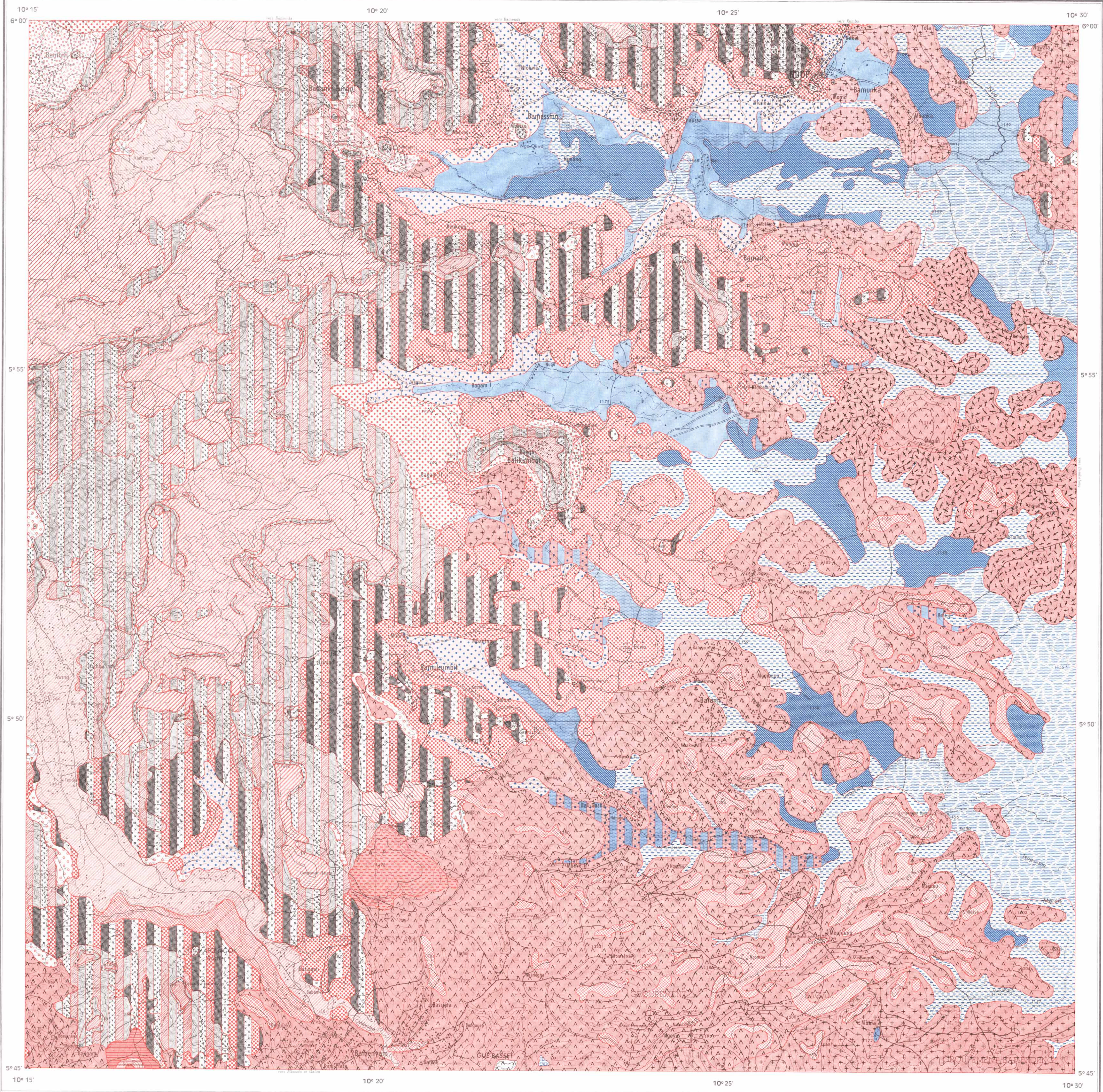
OFFICE DE LA RECHERCHE
 SCIENTIFIQUE ET TECHNIQUE
 OUTRE-MER
 CENTRE DE YAOUNDE

J. BARBERY - M. VALLERIE

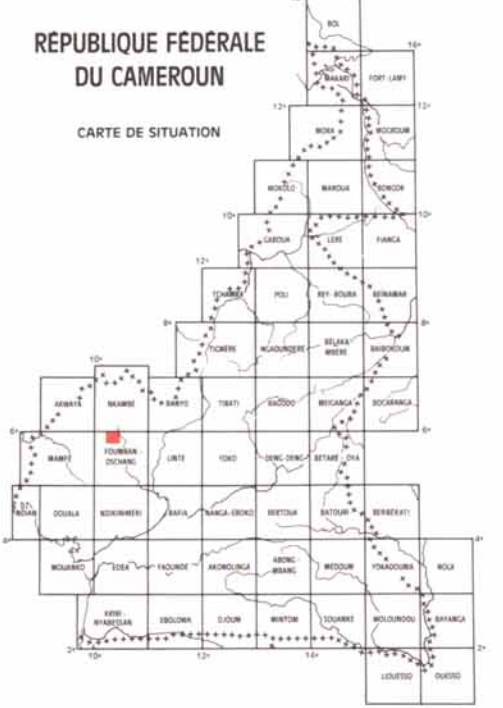
LEGENDE



1:200 000 NB 32 XI FOUMBAN-DCHANG
 DECOUPAGE DES FEUILLES À 1:50 000



- SOLS MINÉRAUX BRUTS**
 SOLS D'ORIGINE NON CLIMATIQUE
 LITHOSOLS
 - 1 Sur basalte
 - 2 Sur trachyte
 - 3 Sur gneiss ou granite
- SOLS PEU ÉVOLUES**
 SOLS D'ORIGINE NON CLIMATIQUE
 RÉGOSOLS
 - 4 Sur trachyte
 - 5 Sur gneiss ou granite
- SOLS FERRALLITIQUES**
 SOLS FAIBLEMENT DESATURÉS
 SOLS TYPIQUES
 HUMIQUES
 - 6 Sur basalte récent
 - 7 Sur matériau basaltique récent
- SOLS MOYENNEMENT DESATURÉS**
 SOLS RAJEUNIS
 HYDROMORPHES JAUNES
 - 8 Sur colluvions ou alluvions
- SOLS FORTEMENT DESATURÉS**
 SOLS TYPIQUES
 MODAUX
 - 9 Sur matériau gneisso - granitique
 - 10 Sur matériau basaltique
 - 11 Sur matériau complexe de basalte et granite
- HYDROMORPHES**
 - 12 Sur matériau granitique
- HUMIQUES**
 - 13 Sur matériau et blocs de basaltes
- SOLS HUMIFÈRES**
 CONTRASTÉS
 - 14 Sur coulée basaltique
 - 15 Sur matériau basaltique
- AVEC REMANIEMENT**
 - 16 Sur trachyte
 - 17 Sur basalte avec débris de cuirasse
- SOLS REMANIES**
 MODAUX
 - 18 Sur gneiss ou granite
 - 19 Sur trachyte
- FAIBLEMENT RAJEUNIS**
 - 20 Sur basalte
 - 21 Sur colluvions de trachytes
- HUMIQUES**
 - 22 Sur basalte avec débris de cuirasse
 - 23 Sur trachyte
- SOLS HYDROMORPHES**
 SOLS ORGANIQUES
 SOLS TOURBEUX
 OLIGOTROPES
 - 24 Sur alluvions
- SOLS MOYENNEMENT ORGANIQUES**
 SOLS HUMIQUES À GLEY
 À ANMOOR ACIDE
 - 25 Sur alluvions et colluvions
 - 26 Sur alluvions
- SOLS MINÉRAUX**
 SOLS À GLEY
 D'ENSEMBLE
 DE PROFONDEUR
 - 27 Sur alluvions et colluvions
 - 28 Sur alluvions parfois grossières
- JUXTAPOSITIONS**
 - 29 SOLS PEU ÉVOLUES - Unité 4
 SOLS MINÉRAUX BRUTS - Unité 2
 - 30 SOLS PEU ÉVOLUES - Unité 5
 SOLS MINÉRAUX BRUTS - Unité 5
 - 31 SOLS FERRALLITIQUES - Unité 10
 SOLS PEU ÉVOLUES - Unité 5
 SOLS MINÉRAUX BRUTS - Unité 5
 - 32 SOLS FERRALLITIQUES - Unité 23
 SOLS PEU ÉVOLUES - Unité 4
 SOLS MINÉRAUX BRUTS - Unité 2
 - 33 SOLS FERRALLITIQUES - Unité 16
 SOLS PEU ÉVOLUES - Unité 4
 SOLS MINÉRAUX BRUTS - Unité 2
 - 34 SOLS FERRALLITIQUES - Unité 15
 SOLS FERRALLITIQUES - Unité 20
 - 35 SOLS FERRALLITIQUES - Unité 12
 SOLS HYDROMORPHES - Unité 28



RÉPUBLIQUE FÉDÉRALE
 DU CAMEROUN
 CARTE DE SITUATION

FOND TOPOGRAPHIQUE DE L'IGN À 1:50 000
 FEUILLE NB 32 XI 35

ECHELLE : 1/50 000
 0 1 2 3 4 5 KM

SERVICE CARTOGRAPHIQUE DE L'ORSTOM - 1970
 Dessiné au Centre ORSTOM de Yaoundé

02804

0 Unité figurant uniquement en juxtaposition.
 L'ordre des classes précise l'importance de ces sols dans la juxtaposition.