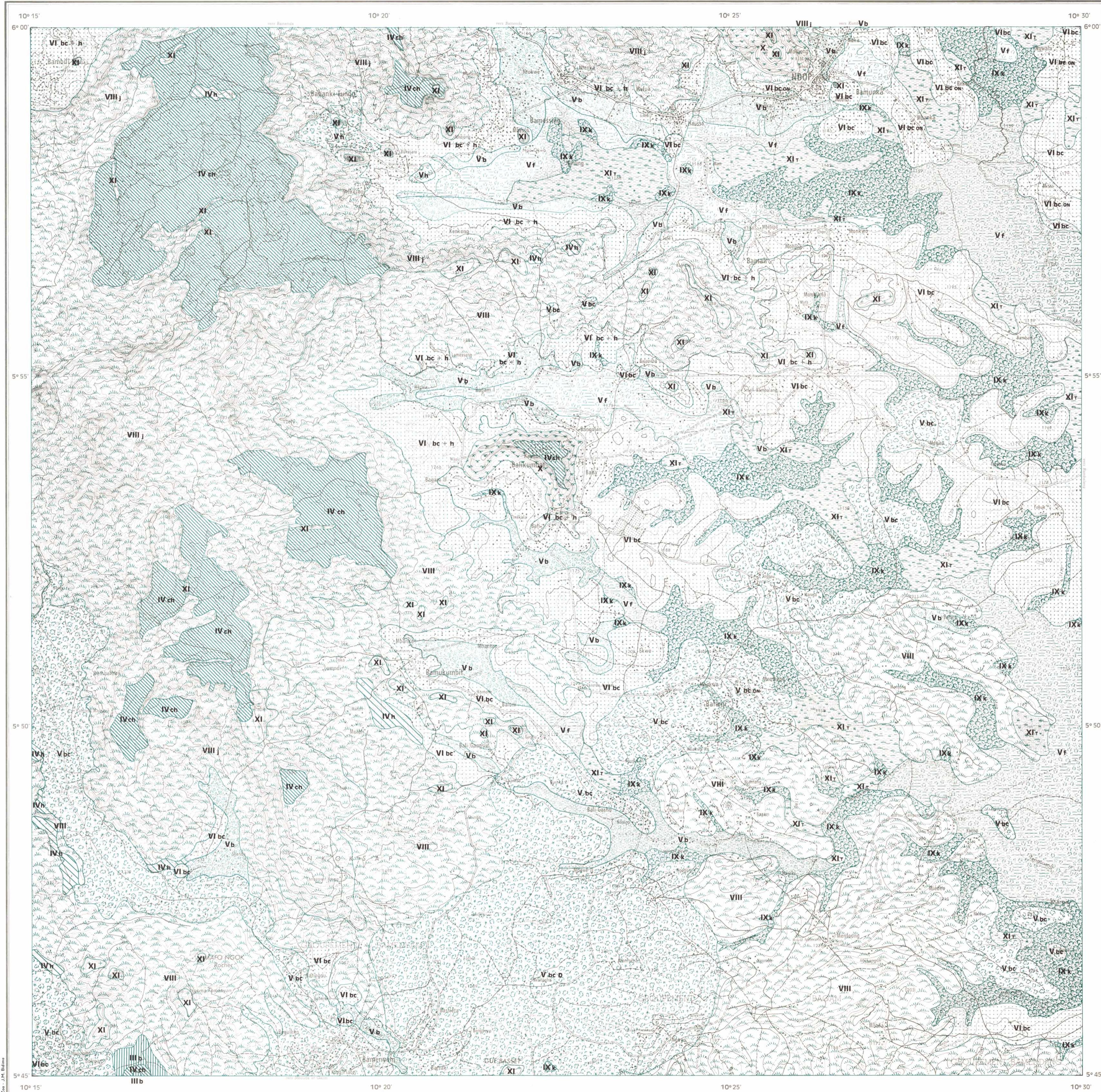


REPUBLIQUE FEDERALE DU CAMEROUN
CARTE DES APTITUDES CULTURALES
BAFOUSSAM 3 d

OFFICE DE LA RECHERCHE
 SCIENTIFIQUE ET TECHNIQUE
 OUTRE-MER

J. BARBERY - M. VALLERIE

CENTRE DE YAOUNDE

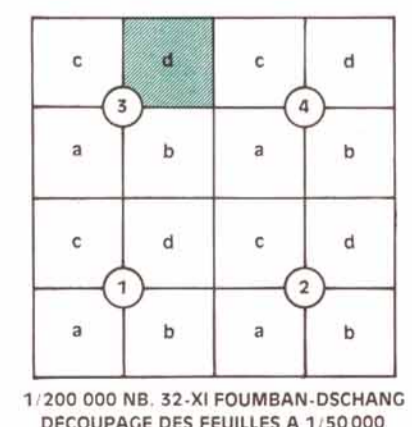


LÉGENDE

CLASSE	QUALITE	TRAVAUX A EFFECTUER	UTILISATIONS
	Bonne	Engrais Possibilités de mécanisation	1 Cultures vivrières 2 Toutes cultures (Sauf théiers)
	Bonne à moyenne	Terrasses en banquettes	1 Inoccupé 2 Défens 3 Toutes cultures sans mécanisation
	Bonne à moyenne	Engrais Bandes alternées Billons orientés par places, terrasses, Brise-vent pour arbustes	1 Partiellement occupé (vivrières et arbustes) 2 Pâturage 3 Toutes cultures dont certaines cultures d'altitudes (théiers)
	Moyenne à bonne	Engrais Surveiller l'engorgement de profondeur	1 Très cultivé en cultures vivrières 2 Cultures vivrières seulement 3 Possibilités d'irrigation : marlchage
	Moyenne avec bonnes propriétés physiques	Engrais Bandes alternées Possibilités de mécanisation	1 Certaines parties inoccupées 2 Pâturage 3 Arbustives-vivrières
	Moyenne avec bonnes propriétés physiques	Engrais Bandes alternées	1 Cultures vivrières et arbustives 2 Pâturage 3 Arbustives sous ombrage
	Moyenne à bonne	Drainage Assainissement Possibilité d'irrigation	1 Pâturage de saison sèche 2 Pâturage 3 Rizières-vivrières
	Moyenne à bonne	Banquettes en terrasses	1 Inoccupé ou vivrières et arbustives 2 Pâturage ou défens 3 Arbustives et vivrières
	Assez bonne, dégradée Bonnes propriétés physiques	Engrais Bandes alternées	1 Pâturage 2 Arbustives-vivrières 3 Reboisement
	Médiocre Assez bonne	Engrais Mécanisation Bandes alternées	1 Occupé en partie seulement 2 Pâturage 3 Vivrières-arbustives
	Médiocre Assez bonne	Engrais Bandes alternées	1 Occupé vivrières-arbustives 2 Arbustives sous ombrage naturel
	Assez bonne	Engrais Bandes alternées Parfois banquettes Mécanisé partiellement	1 Occupé vivrières-arbustives 2 Pâturage 3 Arbustives-vivrières
	Assez bonne pour le pâturage	Aucun	1 Pâturage
	Assez bonne pour le pâturage	Aucun	1 Pâturage de saison des pluies 2 Défens
	Variable sous forêt	Entretien Réglementation	1 Forêt et /ou raphiale 3 Défrichage pour culture irriguée
	Pauvre	Reboisement	1 Pâturage 2 Défens 3 Sylviculture
	Pauvre	Aucun Accès difficile	1 Inoccupé
	Moyenne (Tourbières)	Aucun	1 Inoccupé 3 Assainir pour récupération

TERMES CONVENTIONNELS

Toutes cultures	Cultures arbustives Cultures maraichères Cultures vivrières Tabac, etc...
Vivrières	Cultures vivrières
Arbustives	Cultures arbustives comprenant caféiers arabica Agrumes
on	Ombrage naturel existant
r	Tourbières
D	Horizon humifère particulièrement dégradé
Utilisation	1 Actuelle dominante 2 Solution peu coûteuse 3 Extension avec aménagements importants



1:200 000 NB. 32-XI FOUMBAN-DCHANG
 DÉCOUPAGE DES FEUILLES A 1:50 000