

RÉPUBLIQUE DU SÉNÉGAL

ETUDE PEDOLOGIQUE DU CASIER DE KOBILO

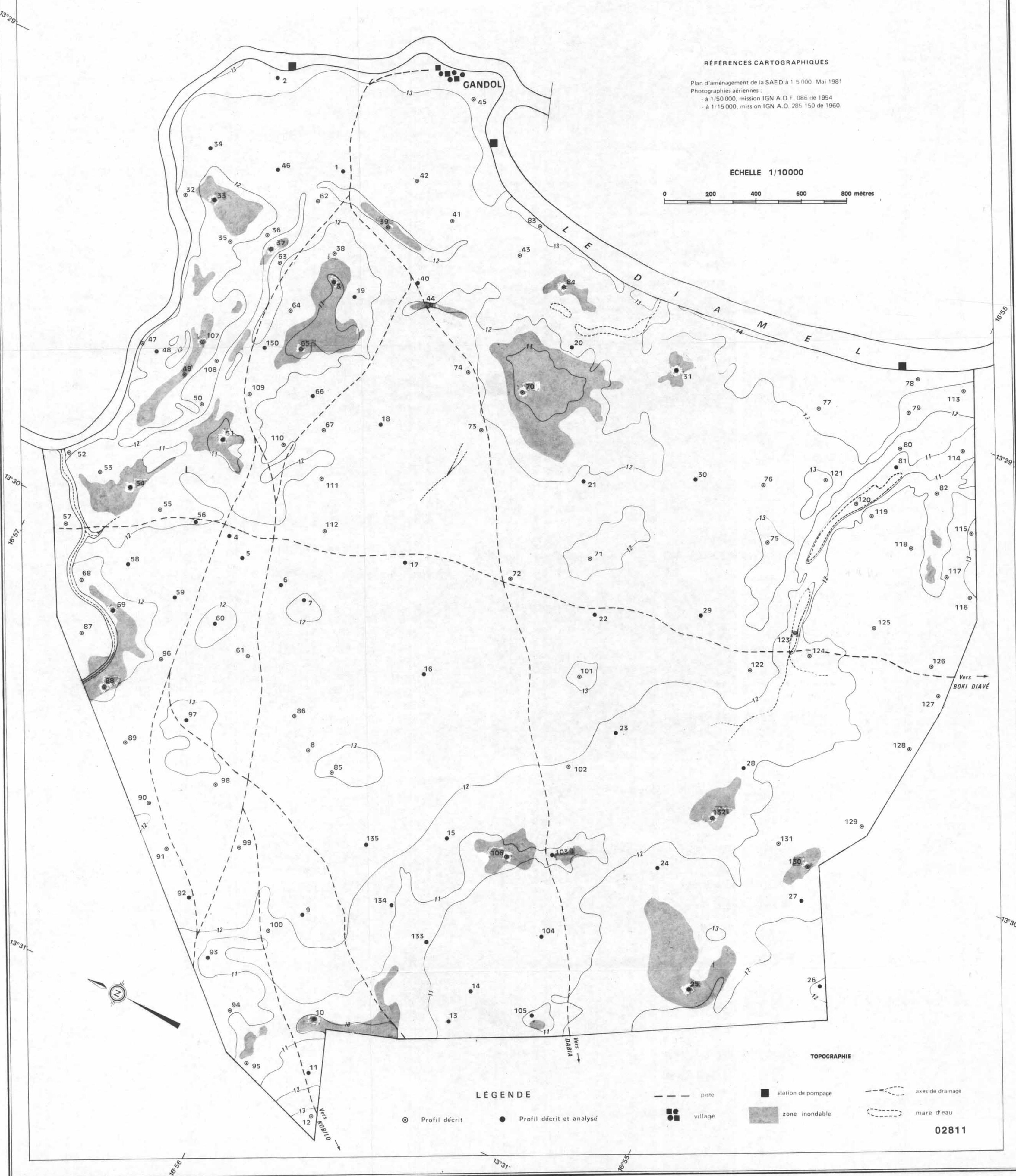
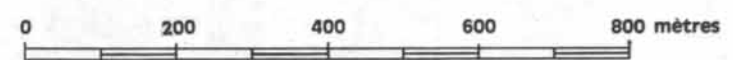
EMPLACEMENT DES OBSERVATIONS

DRESSÉE PAR J. BRITO

RÉFÉRENCES CARTOGRAPHIQUES

Plan d'aménagement de la SAED à 1/5 000 Mai 1981
Photographies aériennes :
- à 1/50 000, mission IGN A.O.F. 086 de 1954
- à 1/15 000, mission IGN A.O. 285 150 de 1960.

ECHELLE 1/10000



LÉGENDE

○ Profil décrit

● Profil décrit et analysé

--- piste

■ village

■ station de pompage

■ zone inondable

--- axes de drainage

--- mare d'eau

02811