

05820
4/10/73

LEGENDE

REPRESENTATION DES CARACTERES DE SURFACE
ET DE PROFONDEUR

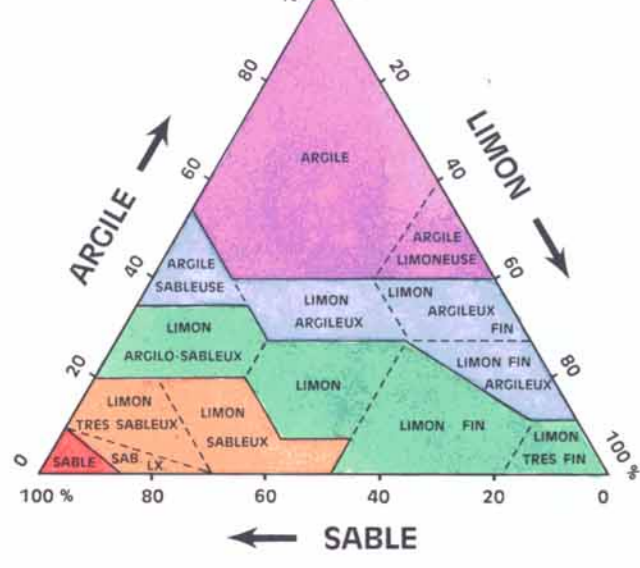
SURFACE : De 0 à 30 cm.
Les caractères de surface sont représentés sur la
carte dans l'unité cartographique correspondante.

PROFONDEUR : De 30 à 150 cm.
Les caractères de profondeur sont représentés
dans les cartouches situés en marge de la carte
et reliés à l'unité cartographique par un numéro.

- De 30 à 60 cm.
- De 60 à 90 cm.
- De 90 à 120 cm.
- De 120 à 150 cm.

Les unités cartographiques sans numéro n'ont
été : ni analysées, ni observées en profondeur.

TEXTURE



- Sable nouakchottien
- Juxtaposition de sols à texture très fine, fine et moyenne

STRUCTURE

- Massive
 - M Peu ou non fragile
 - M' Fragile
- Primatique ou polyédrique large
 - R Nette
 - R' Peu nette
- Polyédrique
 - P Anguleuse
 - P' Subanguleuse
- V A microfacettes de glissement et angles vifs
- En plaquettes obliques à surfaces de glissement
 - W Nette

RELIEF LOCAL

- Plan
- Ondulé
- Très ondulé

MICRORELIEF

- Uni
- Bosselé
- Très bosselé

OCCUPATION DU SOL

- V Formation herbeuse à *Vetiveria nigriflora*
- C Sol nu et/ou cultivé
- Formation arborée à *Acacia nilotica*
 - Ni Très claire
 - Nc Claire
 - Nd Dense
- Savane arbustive et arborée à *Acacia raddiana*,
Balanites aegyptiaca et *Cenchrus biflorus*
 - B1 Très claire
 - B2 Claire
 - B3 Dense

SALURE (Conductivité de l'extrait à 1/5)

- Na/T < 15% Na/T > 15%
- De 0,5 à 1 mmhos
- Peu salé
- De 1 à 2 mmhos
- Salé
- > à 2 mmhos
- Très salé
- Analyse non effectuée

ACIDITE : pH

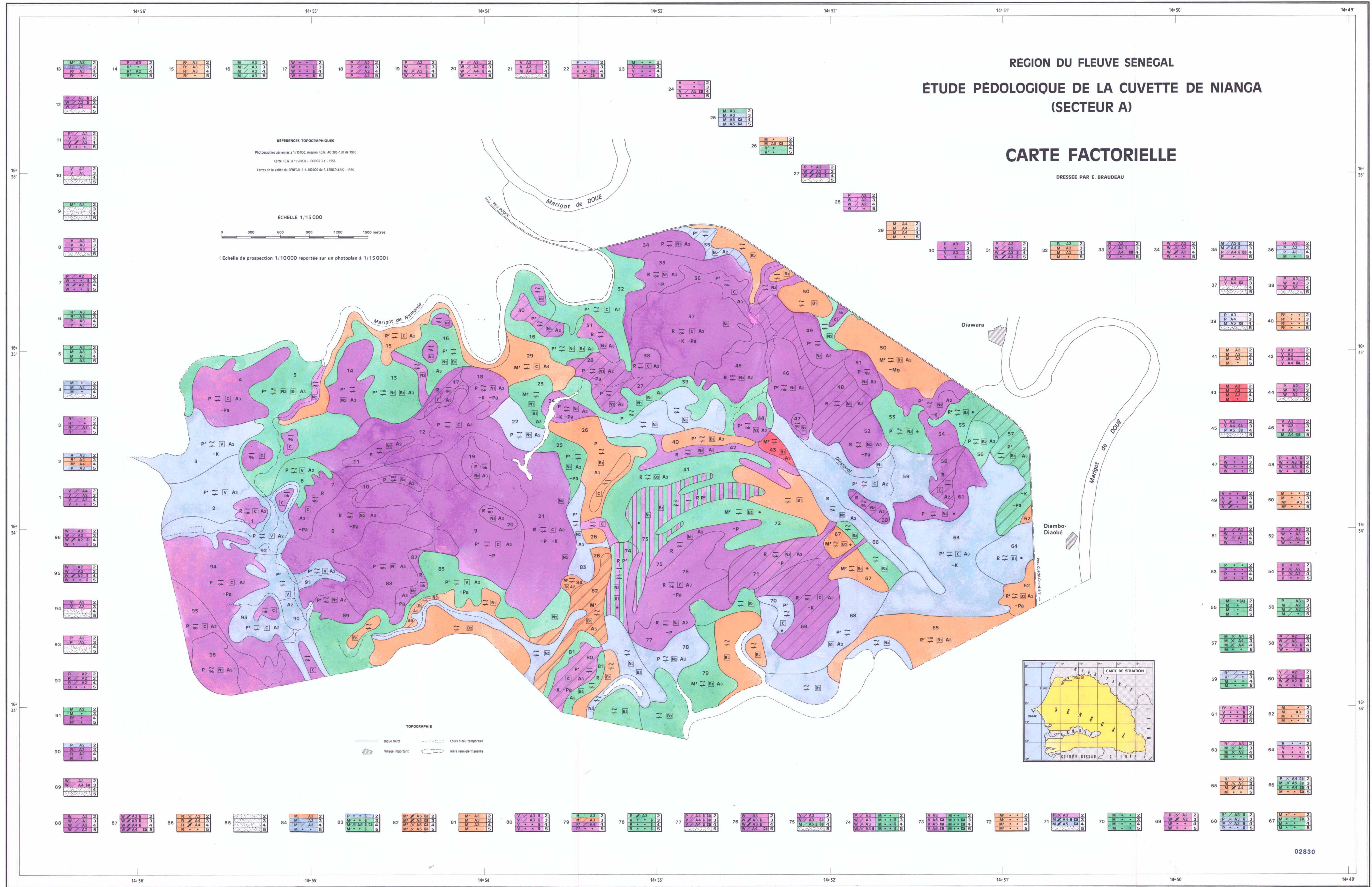
- A1 < 4,5 A4 De 7 à 8
- A2 De 4,5 à 5,5 A5 De 8 à 9
- A3 De 5,5 à 7
- Analyse non effectuée

ELEMENTS GROSSIERS

- G Présence de gypse
- Ca Présence de calcaire

RISQUE DE CARENCE

- Mg En magnésium
- K En potassium
- P En phosphore
- Pa En phosphore assimilable



02830