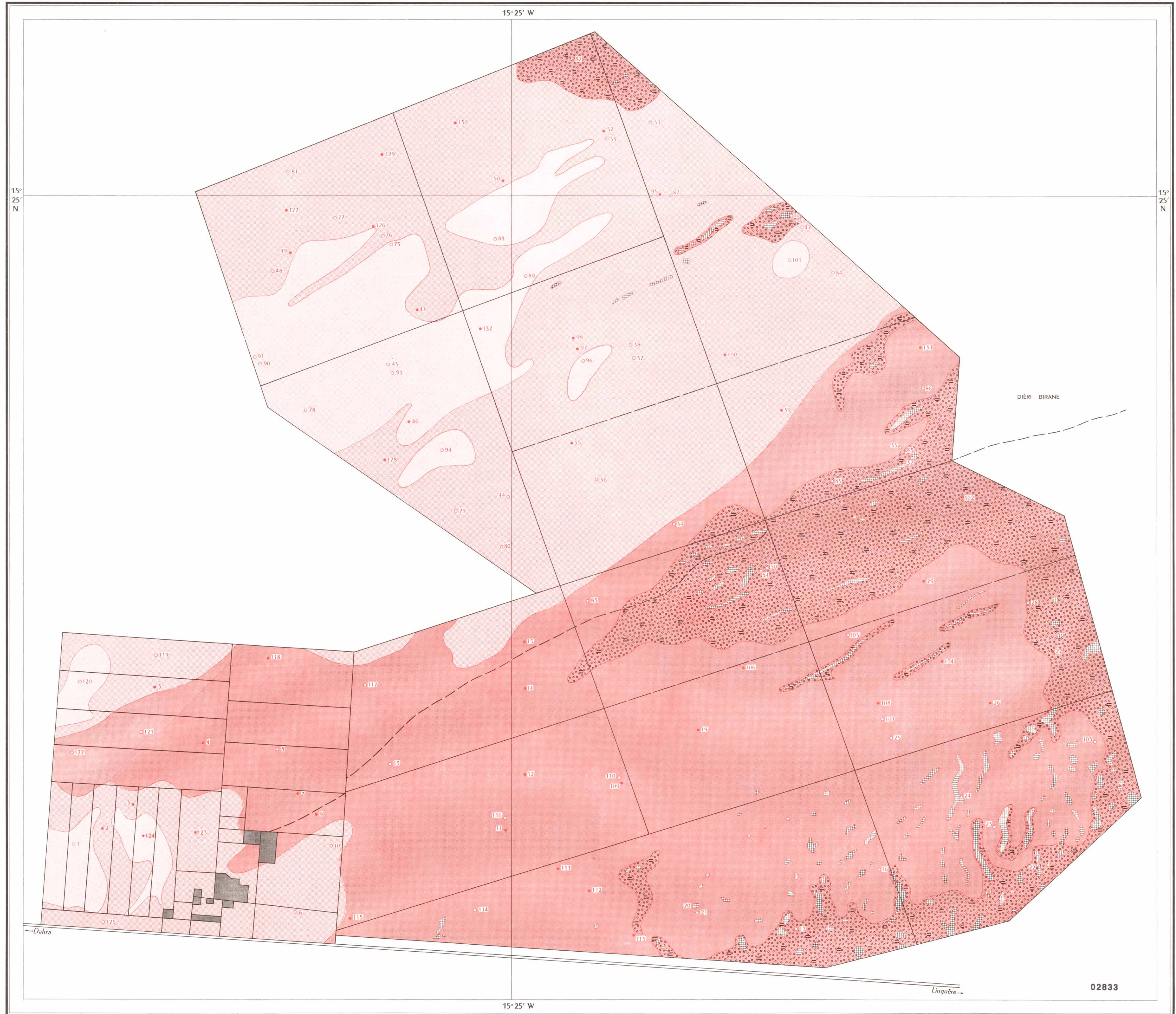


EE870
24/10/62

OFFICE DE LA RECHERCHE SCIENTIFIQUE ET TECHNIQUE OUTRE-MER
CENTRE DE RECHERCHES ZOOTECNIQUES DE DAHRA-DJOLOFF

SÉNÉGAL
CARTE PÉDOLOGIQUE

DRESSÉE PAR P. AUDRY



LÉGENDE PÉDOLOGIQUE

- SOLS STEPPIQUES OU ISOHUMIQUES**
SOLS SUBARIDES TROPICAUX
SOLS BRUN-ROUGE
Famille sur sables dunaires
Série des dunes rouges ou à très bon drainage.
- SOLS A HYDROXYDES ET HUMUS BIEN DÉCOMPOSÉ**
SOLS FERRUGINEUX TROPICAUX
ABSENCE TOTALE DE LESSIVAGE MÊME EN FER
Famille sur sables plus ou moins argileux remaniés du Continental Terminal
Série des sols ocres des recouvrements épais et bordures de calottes de calcaire lacustre remblayées.
LÉGER LESSIVAGE EN FER
Famille des sols diors sur sables remaniés du Continental Terminal, légèrement plus riches en éléments fins en profondeur (A + L ≤ 10 %)
Série des sables à modelé ondulé ou à bon drainage.
Famille sur sables remaniés du Continental Terminal, plus riches en éléments fins en profondeur (A + L > 10 %)
Série des sables à modelé aplani ou à drainage moyen à médiocre.
Série des bas-fonds et bordures de mares temporaires ou à action d'hydromorphie en profondeur.
- SOLS CALCIMORPHES**
SOLS BRUNS CALCAIRES
Famille sur calottes de calcaire lacustre remblayées
Série peu profonde (< 50 cm).
- SOLS HYDROMORPHES**
SOLS A HYDROMORPHIE PARTIELLE DE PROFONDEUR
SOLS A PSEUDOGLEY
SOL A TACHES
Famille sur sables colmatés
Série des bas-fonds et mares temporaires

LÉGENDE CARTOGRAPHIQUE

- Sols brun-rouge
Sols diors
Sols ferrugineux tropicaux à drainage moyen ou médiocre
Complexe ferrugineux-calcimorphe des zones sableuses à calottes calcaires
Complexe mal drainé des bas-fonds et mares temporaires
- Clôture avec pare-feux
Piste ou pare-feux sans clôture
- 53 Profil décrit et prélevé
● 29 Profil décrit non prélevé
■ Terrain bâti

02833