

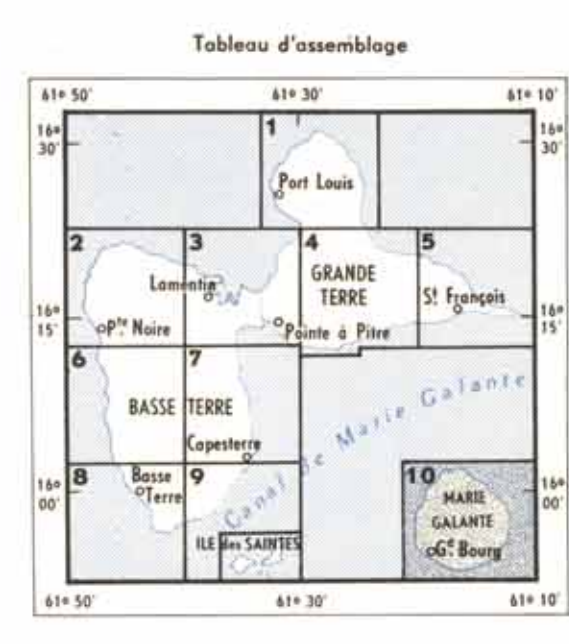
Bureau des Sols des Antilles

CARTE DES SOLS DE LA GUADELOUPE AU 1:20000

FEUILLE N° 10

# MARIE GALANTE

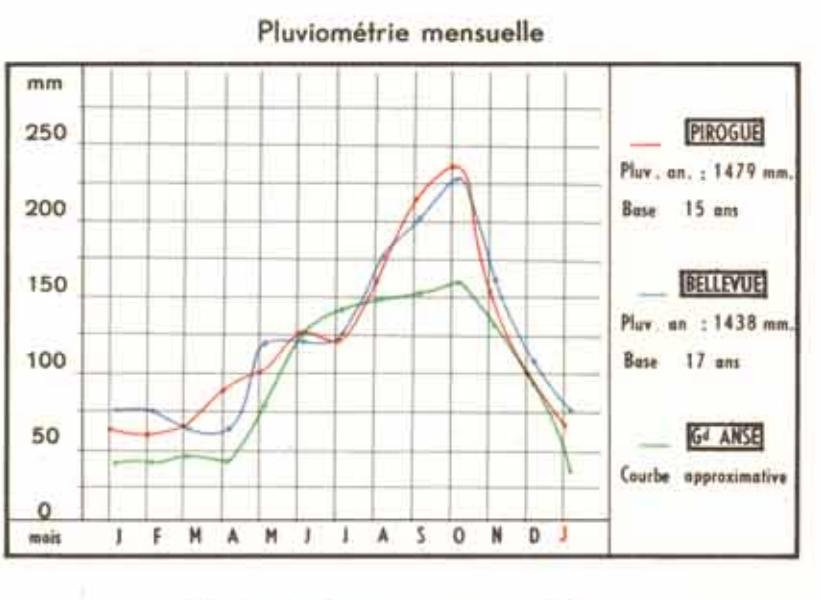
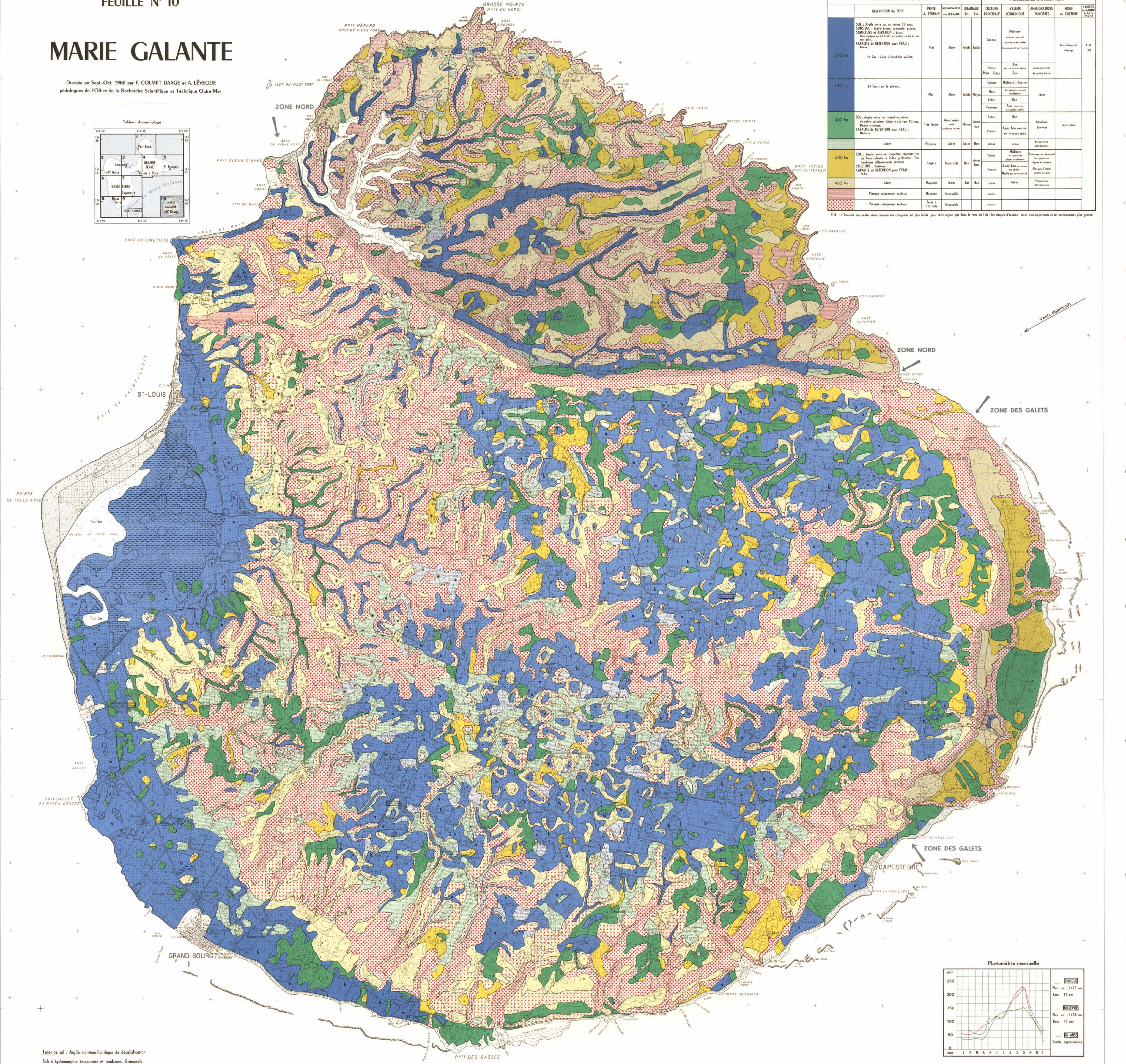
Dressée en Sept-Oct. 1960 par F. COLMET DAAGE et A. LÉVEQUE  
pédologues de l'Office de la Recherche Scientifique et Technique Outre-Mer



## LÉGENDE DES SOLS DE LA REGION NORD ET DES GALETS

Les caractéristiques des sols sont en fonction de celles du plateau central mais le climat plus sec modifie beaucoup les vocations culturales

DESCRIPTION des SOLS	PENTE du TERRAIN	MECANISATION des TRAVAUX	DRAINAGE	CULTURE		AMÉLIORATIONS FOMCÈRES	MODE de CULTURE	VARIÉTÉS CULTIVÉES
				PRINCIPALE	VALEUR ECONOMIQUE			
<b>210 ha</b> SOL : Argile noire sur roches calcaires. SOLUS-SOL : Argile noire, sous-sol calcaire. STRUCTURE : Argile noire, sous-sol calcaire. CAPACITE de RETENTION pour l'EAU : Bonne.	Plat	Absolue	Faible	Canne	Moyenne	Médiane	Canne à sucre	8 et 11
<b>110 ha</b> SOL : Argile noire sur roches calcaires. SOLUS-SOL : Argile noire, sous-sol calcaire. STRUCTURE : Argile noire, sous-sol calcaire. CAPACITE de RETENTION pour l'EAU : Bonne.	Plat	Absolue	Faible	Canne	Moyenne	Médiane	Canne à sucre	8 et 11
<b>400 ha</b> SOL : Argile noire sur roches calcaires. SOLUS-SOL : Argile noire, sous-sol calcaire. STRUCTURE : Argile noire, sous-sol calcaire. CAPACITE de RETENTION pour l'EAU : Bonne.	Tous types	Absolue	Faible	Canne	Moyenne	Médiane	Canne à sucre	8 et 11
<b>200 ha</b> SOL : Argile noire sur roches calcaires. SOLUS-SOL : Argile noire, sous-sol calcaire. STRUCTURE : Argile noire, sous-sol calcaire. CAPACITE de RETENTION pour l'EAU : Bonne.	Plat	Absolue	Faible	Canne	Moyenne	Médiane	Canne à sucre	8 et 11
<b>400 ha</b> SOL : Argile noire sur roches calcaires. SOLUS-SOL : Argile noire, sous-sol calcaire. STRUCTURE : Argile noire, sous-sol calcaire. CAPACITE de RETENTION pour l'EAU : Bonne.	Plat	Absolue	Faible	Canne	Moyenne	Médiane	Canne à sucre	8 et 11



## LÉGENDE DES SOLS DU PLATEAU CENTRAL ET DE LA CÔTE SUD OUEST

CRITERES de CLASSIFICATION		POSSIBILITES d'UTILISATION		CRITERES de CLASSIFICATION		POSSIBILITES d'UTILISATION		CRITERES de CLASSIFICATION		POSSIBILITES d'UTILISATION							
DESCRIPTION des SOLS	PENTE du TERRAIN	MECANISATION des TRAVAUX	DRAINAGE	CULTURE PRINCIPALE	VALEUR ECONOMIQUE	AMÉLIORATIONS FOMCÈRES	MODE de CULTURE	VARIÉTÉS CULTIVÉES	DESCRIPTION des SOLS	PENTE du TERRAIN	MECANISATION des TRAVAUX	DRAINAGE	CULTURE PRINCIPALE	VALEUR ECONOMIQUE	AMÉLIORATIONS FOMCÈRES	MODE de CULTURE	VARIÉTÉS CULTIVÉES
<b>400 ha</b> <b>TYPE 1</b> SOL : Argile noire sur roches calcaires. SOLUS-SOL : Argile noire, sous-sol calcaire. STRUCTURE : Argile noire, sous-sol calcaire. CAPACITE de RETENTION pour l'EAU : Bonne.	Plat	Absolue	Faible	Canne	Moyenne	Médiane	Canne à sucre	8 et 11	<b>3550 ha</b> <b>TYPE 2a</b> SOL : Argile noire sur roches calcaires. SOLUS-SOL : Argile noire, sous-sol calcaire. STRUCTURE : Argile noire, sous-sol calcaire. CAPACITE de RETENTION pour l'EAU : Bonne.	Plat	Absolue	Faible	Canne	Moyenne	Médiane	Canne à sucre	8 et 11
<b>120 ha</b> <b>LA BÈLE (St LOUIS)</b> SOL : Argile noire sur roches calcaires. SOLUS-SOL : Argile noire, sous-sol calcaire. STRUCTURE : Argile noire, sous-sol calcaire. CAPACITE de RETENTION pour l'EAU : Bonne.	Plat	Absolue	Faible	Canne	Moyenne	Médiane	Canne à sucre	8 et 11	<b>700 ha</b> <b>TYPE 3</b> SOL : Argile noire sur roches calcaires. SOLUS-SOL : Argile noire, sous-sol calcaire. STRUCTURE : Argile noire, sous-sol calcaire. CAPACITE de RETENTION pour l'EAU : Bonne.	Plat	Absolue	Faible	Canne	Moyenne	Médiane	Canne à sucre	8 et 11
<b>120 ha</b> <b>TOURNE</b> SOL : Argile noire sur roches calcaires. SOLUS-SOL : Argile noire, sous-sol calcaire. STRUCTURE : Argile noire, sous-sol calcaire. CAPACITE de RETENTION pour l'EAU : Bonne.	Plat	Absolue	Faible	Canne	Moyenne	Médiane	Canne à sucre	8 et 11	<b>1100 ha</b> <b>TYPE 4</b> SOL : Argile noire sur roches calcaires. SOLUS-SOL : Argile noire, sous-sol calcaire. STRUCTURE : Argile noire, sous-sol calcaire. CAPACITE de RETENTION pour l'EAU : Bonne.	Plat	Absolue	Faible	Canne	Moyenne	Médiane	Canne à sucre	8 et 11
<b>120 ha</b> <b>TOURNE</b> SOL : Argile noire sur roches calcaires. SOLUS-SOL : Argile noire, sous-sol calcaire. STRUCTURE : Argile noire, sous-sol calcaire. CAPACITE de RETENTION pour l'EAU : Bonne.	Plat	Absolue	Faible	Canne	Moyenne	Médiane	Canne à sucre	8 et 11	<b>1000 ha</b> <b>TYPE 5</b> SOL : Argile noire sur roches calcaires. SOLUS-SOL : Argile noire, sous-sol calcaire. STRUCTURE : Argile noire, sous-sol calcaire. CAPACITE de RETENTION pour l'EAU : Bonne.	Plat	Absolue	Faible	Canne	Moyenne	Médiane	Canne à sucre	8 et 11

02834