

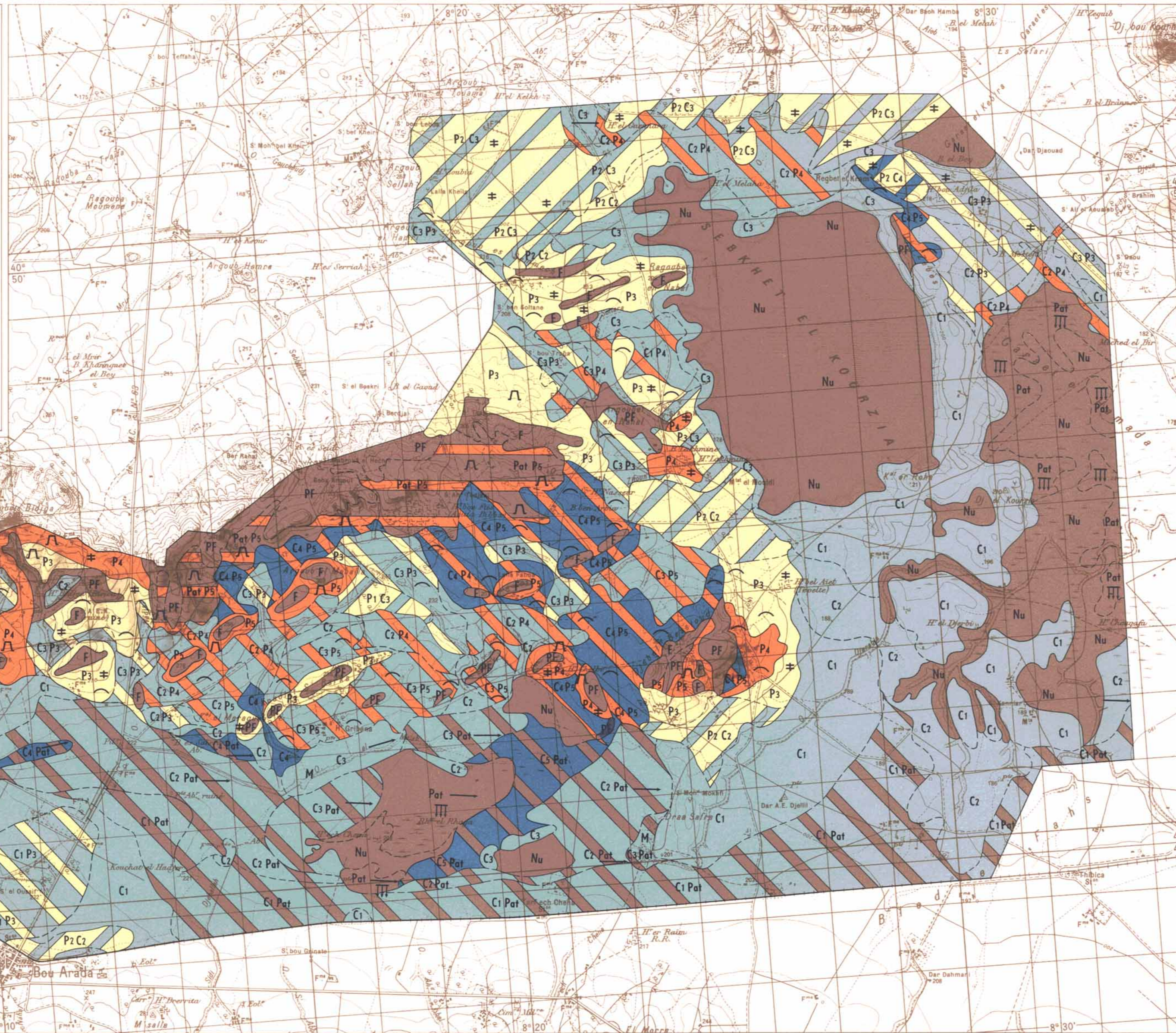
RÉPUBLIQUE TUNISIENNE
 Secrétariat d'État à l'Agriculture
 GROUPE H. E. R.
 SECTION SPÉCIALE D'ÉTUDES DE PÉDOLOGIE ET D'HYDROLOGIE

ÉTUDE PÉDOLOGIQUE DES SOLS
 DE LA PLAINE DE BOU ARADA

PAR A. LOBERT PÉDOLOGUE (S.C.E.T.)
 AOÛT 1959

CARTE DE VOCATION DES SOLS
 EN FONCTION DE LEURS APTITUDES
 VIS A VIS DES CULTURES SÈCHES

ECHELLE : 1/50.000



CATÉGORIES

1° SOLS A VOCATION ARBUSTIVE

- P1 Bon Sol
- P2 Sol moyen
- P3 Passable
- P4 Médiocre
- P5 Très médiocre

2° SOLS A VOCATION CÉRÉALIÈRE

- C1 Bon Sol
- C2 Sol moyen
- C3 Passable
- C4 Médiocre
- C5 Très médiocre

3° SOLS A VOCATION MIXTE

- C3 P3
- P2 C2

4° ZONES NON CULTIVABLES

- Nu Non utilisables
- F Forêt
- PF Pâturage - Forêt
- Pat Pâturage

NOTE La vocation Pat, associée aux catégories :

- C1 - C2 - C3 - C4 - indique que ces zones sont très propices à la création de pâturages temporaires ou de fourrages annuels qui amélioreraient la structure
- P5 - Zone très érodée sur marnes - Possibilités locales de plantations. Fortes pentes donc couvert végétal indispensable

SIGNES PARTICULIERS

- Assainissement
- Banquettes de plantations
- Banquettes à profil amorti
- Zones à dessaler (abaissement de la nappe, façons culturales etc.)
- Décroissement
- Nivellement

CARACTÉRISTIQUES

- Sols profonds à texture moyenne
- Sols profonds, argileux en profondeur - Sols rouges sur croûte entre 50 et 80 cm
- Sols profonds légèrement asphyxiants vers 150 cm - Sols de pente sur croûte à moins de 50 cm
- Rendzines sur croûte superficielle - Sols bruns calcaires érodés sur marnes ou limon argileux - Sols légèrement hydromorphes en profondeur
- Sols très érodés sur marnes (à vocation de pâturage et forêt autant que de plantation)

- Sols à texture fine à bonne structure
- Sols à texture fine à très fine, hydromorphes - Sols très perméables en surface (structure très poreuse), plus compacts en profondeur
- Sols de pente, érodés, sur marnes, limon argileux ou croûte - Sols hydromorphes légèrement salés en profondeur - Zones d'épandage de limon fin sur les alluvions argileuses
- Sols à engorgement prolongé - Sols très érodés sur marnes
- Sols hydromorphes légèrement salés

Teinte de fond = vocation principale Bande = vocation complémentaire

- Sols fortement salés à alcalis
- Sols squelettiques sur calcaire dur
- Sols squelettiques sur bancs de grès ou de calcaires durs alternant avec des bancs de marnes
- Sols salés - Possibilité d'implantation d'une végétation de parcours adaptée