

ETUDE PÉDOLOGIQUE DE LA PLAINE DE GROMBALIA

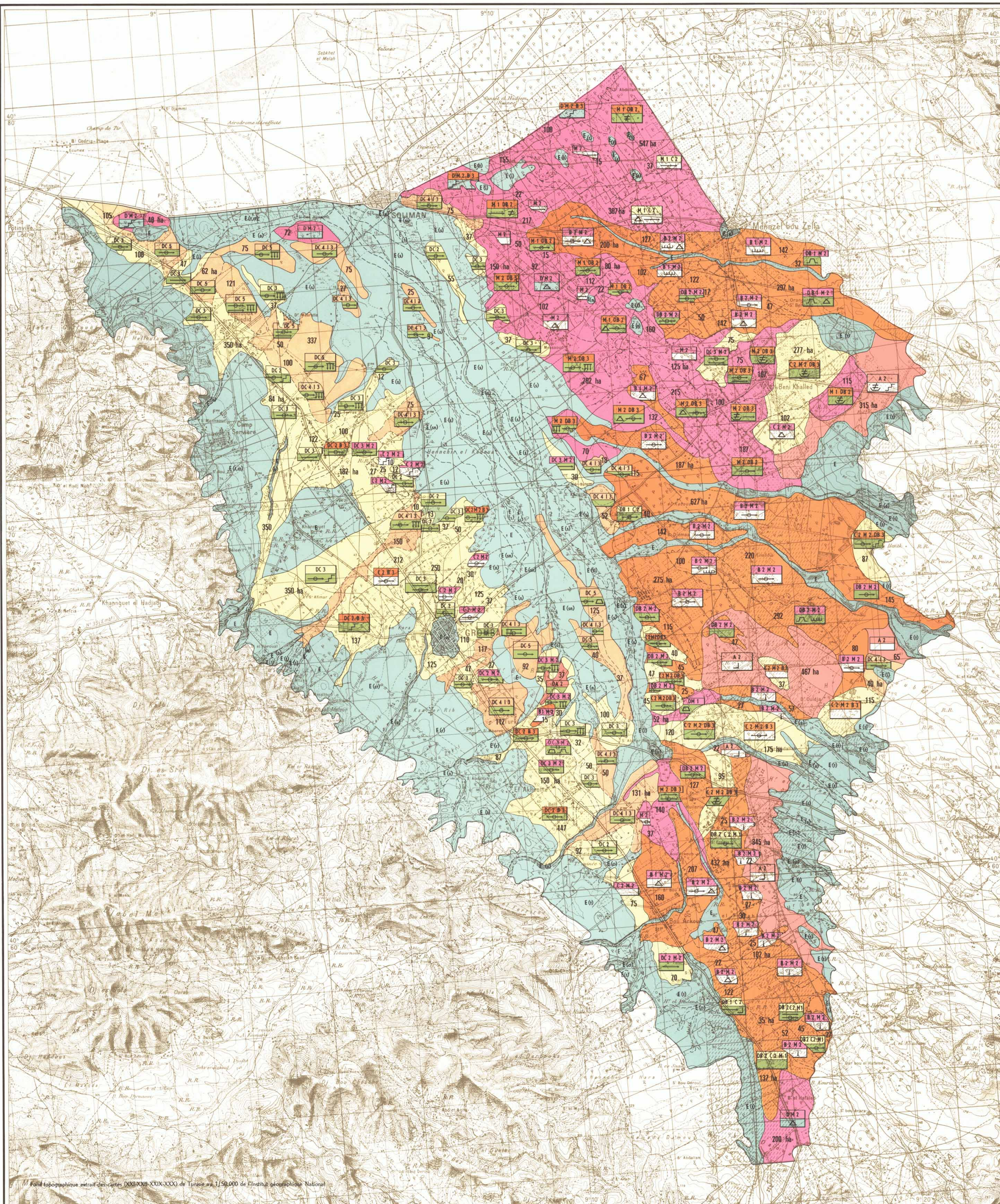
CARTE DES APTITUDES DES SOLS AUX CULTURES IRRIGUÉES

Dressée par A. CHAUVEL, Pédologue S.O.G.E.T.H.A. (Juillet 1962)

ECHELLE : 1/50.000

REPUBLIQUE TUNISIENNE
SECRETARIAT D'ÉTAT A L'AGRICULTURE

H. E. R.
SECTION SPÉCIALE D'ÉTUDES DE PÉDOLOGIE ET D'HYDROLOGIE



TYPÉ D'APTITUDE EN RELATION AVEC L'ENRACINEMENT	TYPÉ D'APTITUDE DE CATÉGORIE ÉGALE OU INFÉRIEURE EXPRIMÉE EN SECOND LIEU (1)	APTITUDES DES SOLS VIS À VIS DES DIFFÉRENTS TYPES DE CULTURE	SUPERFICIE EN Ha	CARACTÉRISTIQUES PRINCIPALES DES SOLS
A CULTURES ARBUSTIVES ANNUELLES, MARAÎCHÈRES (enracinement superficiel ou profond)	A Travaux facultatifs	A 2	1214	Sols rouges lessivés, sableux de 0 à 20 cm, sablo-argileux de 20 à 80 cm, argilo-sableux de 80 à 100 cm sur encroûtement calcaire.
	A Travaux nécessaires	DA 2	25	Ne conviennent moyennement aux cultures arbustives, annuelles, fourragères et maraîchères qu'après travaux.
B CULTURES ARBUSTIVES (enracinement profond)	C Travaux nécessaires	DB 1 C 2 DB 2 C 2 M 1	162 649	Ne conviennent bien aux cultures arbustives et moyennement aux cultures annuelles et fourragères qu'après travaux. Ne conviennent moyennement aux cultures arbustives annuelles et fourragères, et bien aux cultures maraîchères qu'après travaux.
	M Travaux facultatifs	B 1 M 2 B 2 M 2	695 2797	Convient bien aux cultures arbustives, moyennement aux cultures maraîchères. Convient moyennement aux cultures arbustives et maraîchères.
	M Travaux nécessaires	DB 1 M 2 DB 2 M 2	329 865	Ne conviennent bien aux cultures arbustives et moyennement aux cultures maraîchères qu'après travaux. Ne conviennent moyennement aux cultures arbustives et maraîchères qu'après travaux.
	B Travaux facultatifs	C 2 B 3 C 2 M 2 B 3	212 327	Convient moyennement aux cultures annuelles et fourragères, médiocrement aux cultures arbustives. Convient moyennement aux cultures annuelles fourragères et maraîchères, médiocrement aux cultures arbustives.
	B Travaux nécessaires	C 2 M 2 B 3 DC 2 M 2 B 3	711 50	Convient moyennement aux cultures annuelles, fourragères et maraîchères, ne conviennent médiocrement aux cultures arbustives qu'après travaux. Ne conviennent moyennement aux cultures annuelles fourragères et maraîchères et médiocrement aux cultures arbustives qu'après travaux.
	M Travaux facultatifs	DC 2 B 3 C 2 M 2	571 515	Ne conviennent moyennement aux cultures annuelles et fourragères et maraîchères qu'après travaux. Convient moyennement aux cultures annuelles, fourragères et maraîchères.
	M Travaux nécessaires	DC 2 M 2 DC 3 M 2	70 442	Ne conviennent moyennement aux cultures annuelles fourragères et maraîchères qu'après travaux. Ne conviennent bien aux cultures fourragères, moyennement aux cultures maraîchères, et médiocrement aux cultures annuelles qu'après travaux.
	C Travaux nécessaires	DC 2 DC 3	670 1569	Ne conviennent moyennement aux cultures annuelles et fourragères qu'après travaux. Ne conviennent bien aux cultures fourragères et médiocrement aux cultures annuelles qu'après travaux.
	C Travaux nécessaires	DC 4 1 3 DC 5	983 1077	Ne conviennent médiocrement aux cultures annuelles fourragères et industrielles qu'après travaux. Ne conviennent qu'aux fourrages qu'après travaux.
	C CULTURES ANNUELLES (enracinement superficiel)	C Travaux facultatifs	M 1 C 2	344
B Travaux nécessaires		M 1 DB 2 M 2 DB 2	370 209	Convient bien aux cultures maraîchères, ne conviennent moyennement aux cultures arbustives qu'après travaux. Convient moyennement aux cultures maraîchères, ne conviennent moyennement aux cultures arbustives qu'après travaux.
B Possibilités d'arrosage		M 2 DB 3	1344	Convient moyennement aux cultures maraîchères, ne conviennent médiocrement aux cultures arbustives que sous réserve de l'exécution de certains travaux.
M Travaux facultatifs		D' M 2 B 3	255	Convient moyennement aux cultures maraîchères et médiocrement aux cultures arbustives "arrosées".
M Travaux nécessaires		M 2	351	Convient moyennement aux cultures maraîchères.
M Possibilités d'arrosage		DM 1 D' M 2	52 132	Ne conviennent bien aux cultures maraîchères que sous réserve de l'exécution de certains travaux. Ne conviennent moyennement qu'aux cultures maraîchères arrosées.
E NON IRRIGABLE				

REPRÉSENTATION DES TRAVAUX À RÉALISER

- Travaux de nivellement
- Zones à protéger contre l'action éolienne (brise-vent)
- Zones nécessitant des travaux de lutte contre les inondations
- Zones nécessitant un décroûtage.
- Zones nécessitant un décroûtage dans les trous de plantations
- Zones à assainir (évacuation des eaux venant de l'extérieur)
- Zones nécessitant un assèchement ou un drainage
- Zones nécessitant un aménagement en fonction de la topographie ou aspersion.
- Irrigation par aspersion recommandée (perméabilité très élevée en surface devenant faible au niveau d'un sol enterré à moyenne profondeur).
- Zones où des labours profonds sont recommandés.
- Zones nécessitant un dessalage.
- Zones nécessitant un enrichissement du sol, fumure de fond, relation de culture.

RAISONS DE L'INAPTITUDE DES SOLS À L'IRRIGATION

- n : nappe
- s : salinité
- cr : croûte
- t : topographie de détail accidentée
- p : pente forte
- i : zone inondable
- u : zone urbaine
- r : affleurement rocheux
- o : lits d'oueds.

Nota : (1) l'aptitude exprimée en premier lieu correspond à l'enracinement le plus profond pour des catégories d'indice égal, sinon elle correspond à la catégorie d'indice supérieur.
exemple : B 2 C 2 M 1 B 2 ... enracinement profond = teinte de fond C 2 M 1... sont dans un cartouche
(2) les superficies sont données en hectares.
les chiffres mentionnés sur la carte correspondent aux zones.
les chiffres mentionnés sur la légende correspondent aux catégories d'aptitude.

ECHELLE : 1/50.000



02887