

0830
10/21H

CARTE DES RESSOURCES EN SOLS DE LA TUNISIE

NOTICE
CARTE DES RESSOURCES EN SOLS DE LA TUNISIE
à 1/200 000

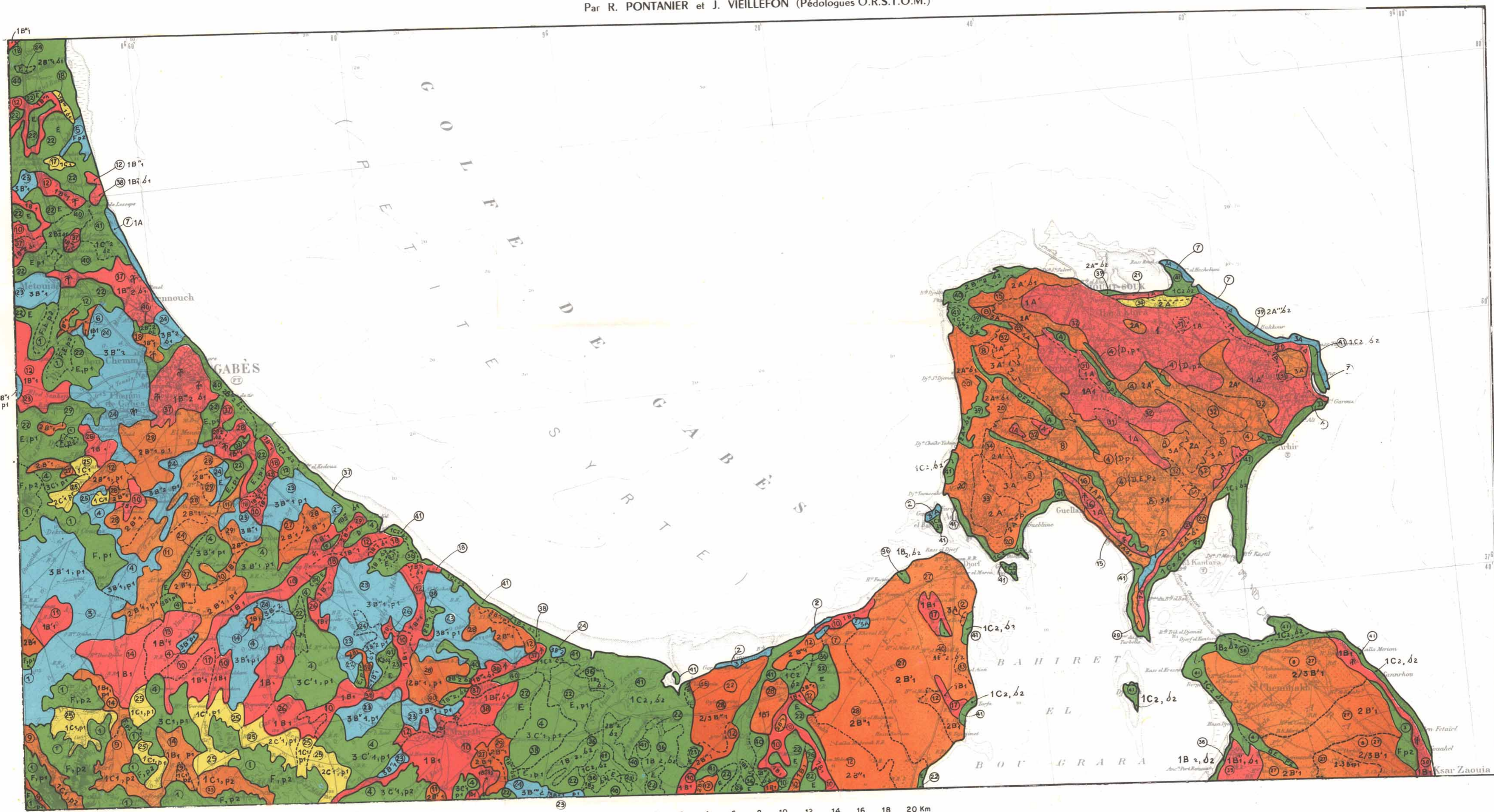
Feuille spéciale: GABES-SIDI CHEMMAKH

Feuille GABES - SIDI CHEMMAKH
par R. PONTANIER et J. VIEILLEFON, Pédologues
O.R.S.T.O.M. (Octobre 1977)
E-S 135

ECHELLE : 1/200 000

Par R. PONTANIER et J. VIEILLEFON (Pédologues O.R.S.T.O.M.)

en dépôt au Service "Cartes pédologiques
Collection de référence.



LEGENDE

CLASSES DE TERRES

- Terres susceptibles d'être irriguées sous réserve d'études de détail
- Terres cultivables en sec peu sensibles
- Terres cultivables en sec sensibles.
- Terres non cultivables peu sensibles. (parcours)
- Terres non cultivables sensibles (parcours contrôlés)

CARACTERISTIQUES DU SOL

Epaisseur de la couche meuble

- 1 - épaisseur > 80 cm
- 2 - 40 < épaisseur < 80 cm
- 3 - épaisseur < 40 cm

Nature de la couche meuble (Horizon de surface)

- A - Texture très grossière calcaire (Djerba)
- B₁ - Texture grossière calcaire
- B₂ - Texture très grossière gypso-calcaire (gypse > 20%)
- C₁ - Texture moyenne à fine, d'origine continentale (calcaire)
- C₂ - Texture moyenne fluvio-marine (calcaire)

Nature de l'assise

- '' sur croûte calcaire demantelée ou encroûtement nodulaire calcaire (type ARCHA) ou conglomérat calcaire.

Nature de l'assise (suite)

- '' sur encroûtement gypseux ou calcaire-gypseux, ou sur miopliocène gypseux
- ''' sur encroûtement gypseux de nappe

Assise affleurante

- D - Croûte calcaire demantelée, encroûtement calcaire, conglomérat calcaire demantelé.
- E - Croûte et encroûtement gypseux, ou miopliocène gypseux.
- F - Roche, grès calcaire ou croûte calcaire non demantelée.

Pente

- p₁ 2 < pente < 5%
- p₂ pente > 5%

Salure (Horizon de surface)

- δ₁ salé conductivité > 20 mmhos/cm
- δ₂ très salé conductivité > 20 mmhos/cm

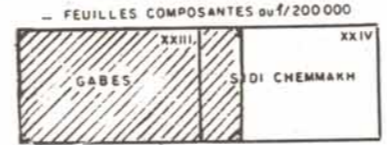
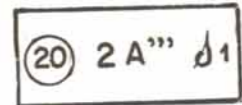


TABLEAU DU CLASSEMENT DES TERRES

PROFONDEUR	1 >80 cm.				2 40 - 80 cm.						3 <40 cm.					AFFLEUREMENTS				
TEXTURE	A	B ₁	B ₂	C ₁	C ₂	A'	A'''	B ₁ '	B ₁ ''	B ₁ '''	B ₂ '''	C ₁ '	A'	B ₁ '	B ₁ ''	B ₂ '''	C ₁ '	D	E	F
ABSENCE DE PENTE ET SALURE	1A	1B ₁	1B ₂	1C ₁		2A'		2B ₁ '	2B ₁ ''	2B ₁ '''			3A'	3B ₁ '	3B ₁ ''	3B ₂ '''		D	E	
Absence pente mais sale	S ₁	1B ₁ S ₁	1B ₂ S ₁			2A'S ₁	2A'''S ₁				2B ₂ S ₁									
	S ₂		1B ₁ S ₂	1B ₂ S ₂	1C ₂ S ₂		2A'S ₂				2B ₁ S ₂	2B ₂ S ₂								
Absence salure mais pente	P ₁	1A _{p1}	1B _{1p1}	1C _{1p1}				2B _{1p1}	2B ₁ ''p ₁			2C _{1p1}		3B _{1p1}	3B ₁ ''p ₁	3B _{2p1}	3C _{1p1}	D _{p1}	E _{p1}	F _{p1}
	P ₂			1C _{1p2}													3C _{1p2}		E _{p2}	F _{p2}

Exemple d'utilisation de la formule



Sol cultivable en sec sensible - Unité de sol N°20 - Epaisseur couche meuble comprise entre 40 et 80 cm - Texture très grossière calcaire reposant sur un encroûtement gypseux de nappe Salure comprise entre 7 et 20 mmhos/cm Pente inférieure à 2%.

Remarques : Les terres susceptibles d'être irriguées sont toutes cultivables en sec à l'exception de 1B₁δ₁ et 1B₂δ₁