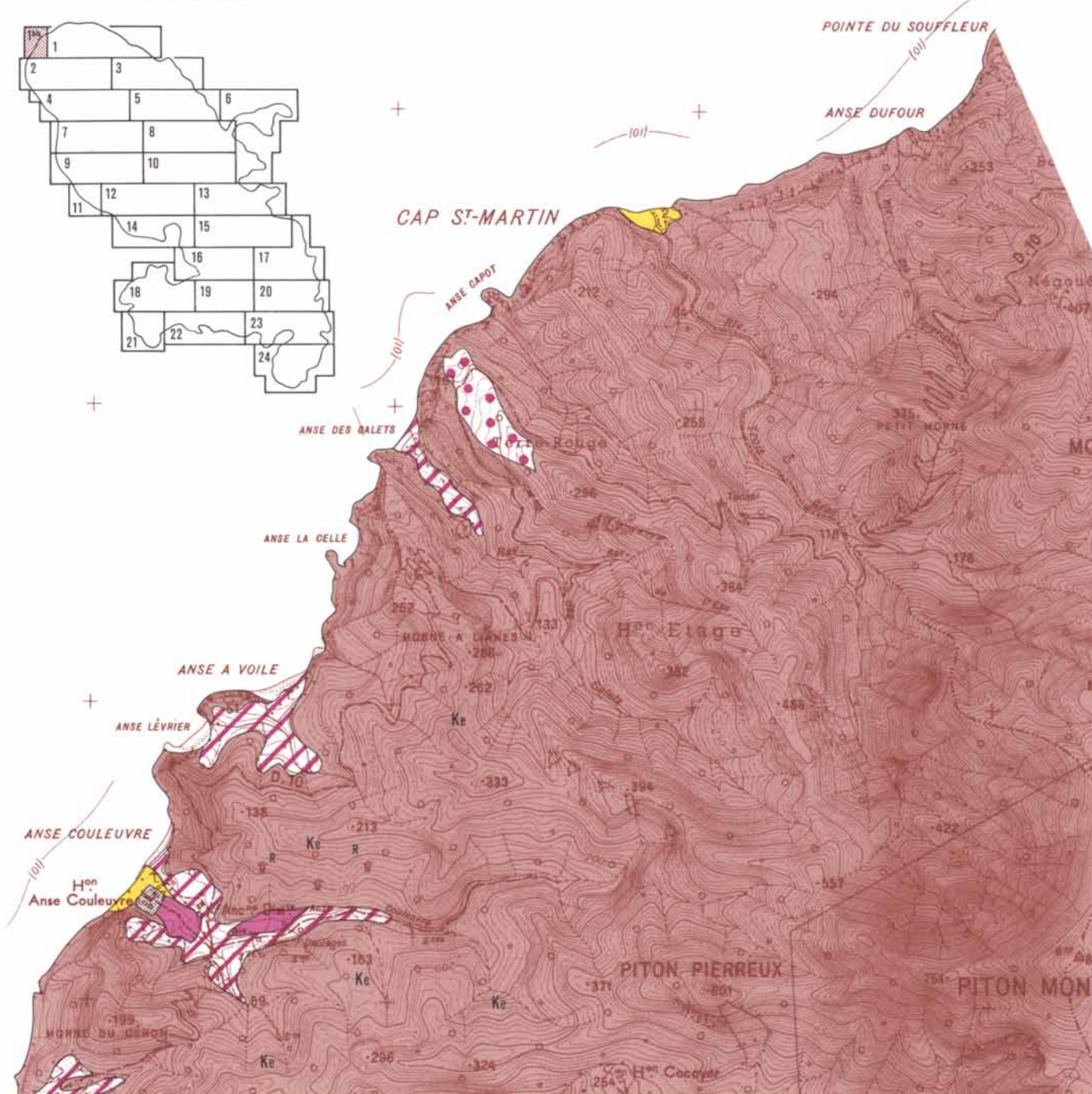
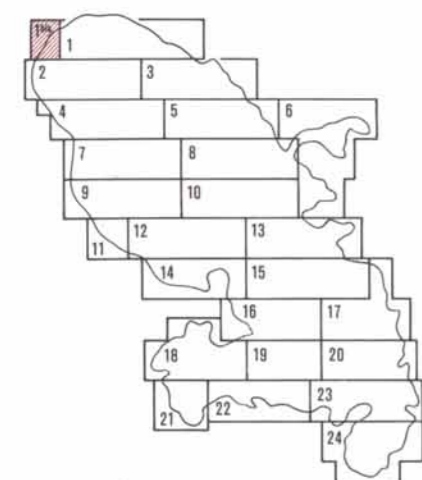


Régions de ANSE COULEUVRE – ANSE DUFOUR

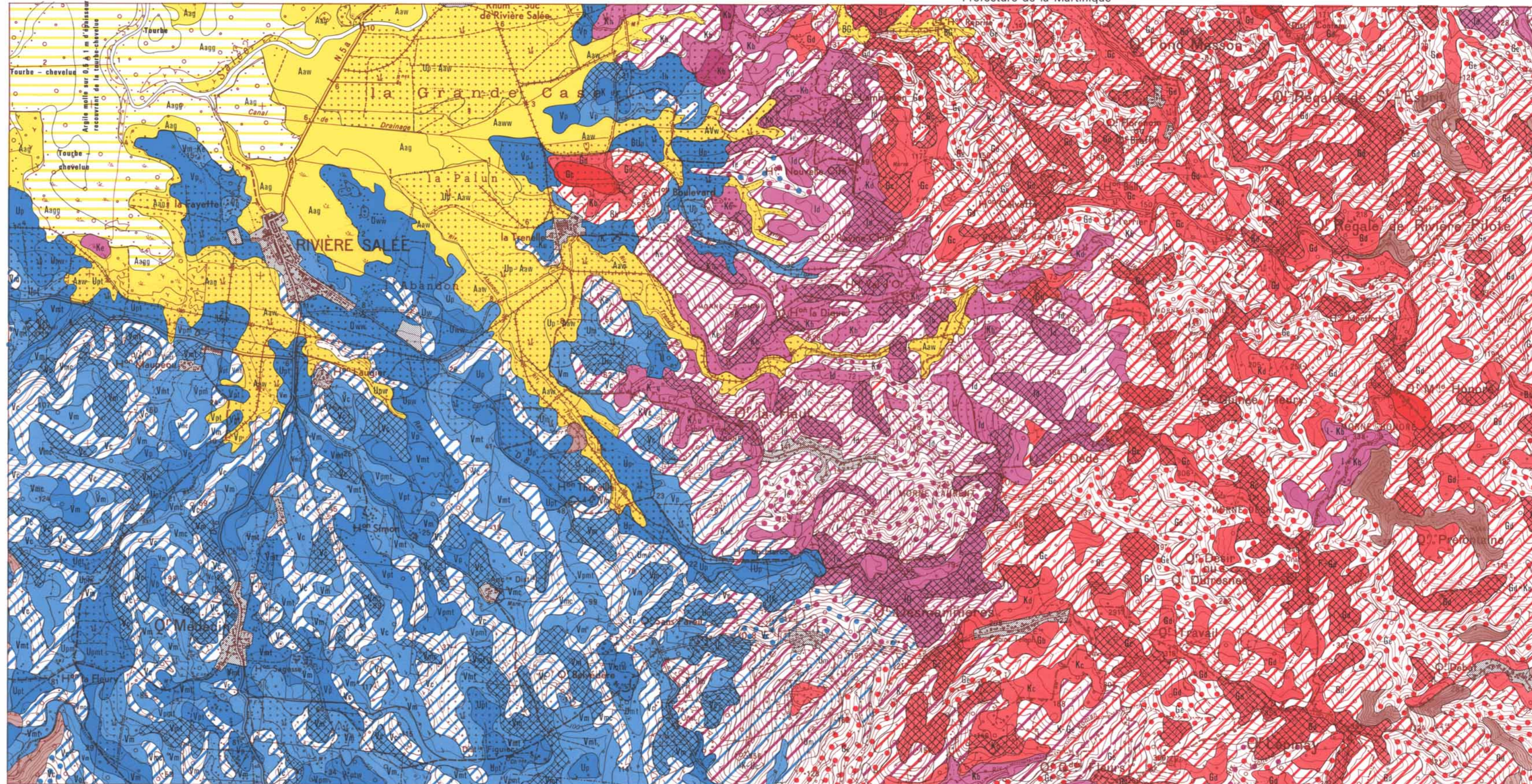
ANTILLES : feuille n° 1 bis

TABEAU D'ASSEMBLAGE



Les cartes des sols des Antilles à 1/20 000 ont été établies par M. F. COLMET DAAGE avec, pour certaines feuilles, le concours sur le terrain de MM. F. Lagache, J. de Crécy, A. Poumaroux, A. Pallud, l'aide matérielle des Centres Techniques de la Canne et de l'Institut Français de Recherches Fruitières Outre-Mer.

Interprétation des photographies aériennes et mise au net des maquettes par M. J. BERNARD
Analyses des sols au laboratoire par M. et M^{me} J. et M. GAUTHEYROU



Fonds de plan topographiques à 1/20 000 (1955) et photographies aériennes à 1/20 000 et 1/10 000 (missions 1955 à 1967) de l'Institut Géographique National. Le chiffrage des courbes est disposé de telle sorte que le sommet des chiffres soit orienté vers le haut du terrain. Toutes les cotes figurant sur la carte se rapportent au sol.

La légende des couleurs, trames et symboles correspondant aux pentes et aux sols est publiée séparément

Reproduction interdite

Dessiné par GEOTECHNP en 1969-1970
Imprimerie Moderne de Nantes.