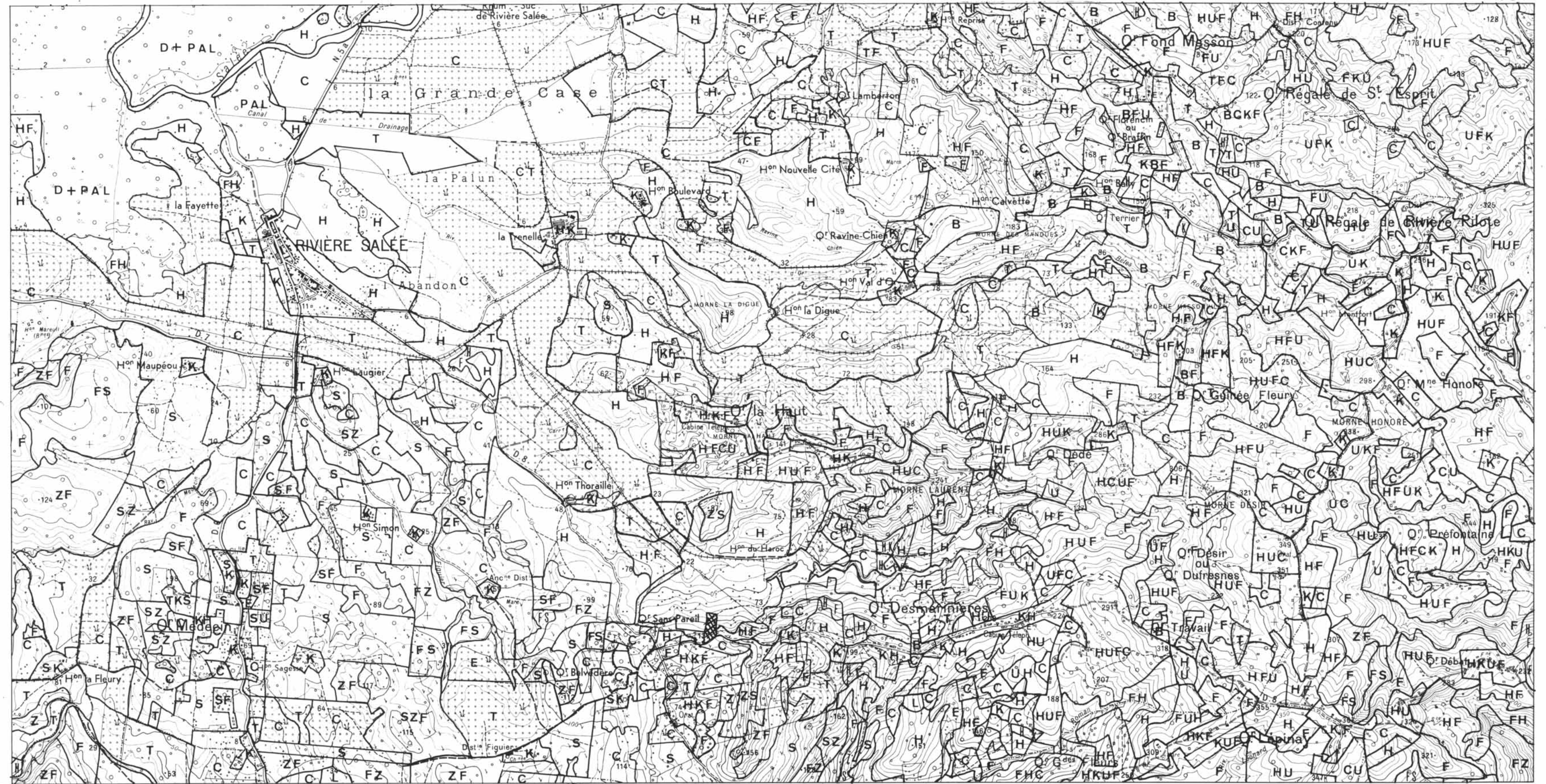


CARTE DES CULTURES à 1/20 000° de la MARTINIQUE : 1971-72



Cartes établies sous la direction de M. F. COLMET DAAGE

Interprétation des photographies aériennes en couleurs,
mise au net des maquettes et dessin des cartes par M. J. BERNARD,
avec la collaboration de A. PALLUD et A. POUMAROUX.



Fonds de plan topographiques à 1/20 000 (1955) et photographies aériennes à 1/20 000 et 1/10 000 (missions 1955 à 1967) de l'Institut Géographique National. Le chiffrage des courbes est disposé de telle sorte que le sommet des chiffres soit orienté vers le haut du terrain. Toutes les cotes figurant sur la carte se rapportent au sol.

Prises de vues aériennes : M. F. COLMET DAAGE

Reproduction interdite

02933

B 14/CAR
02933