

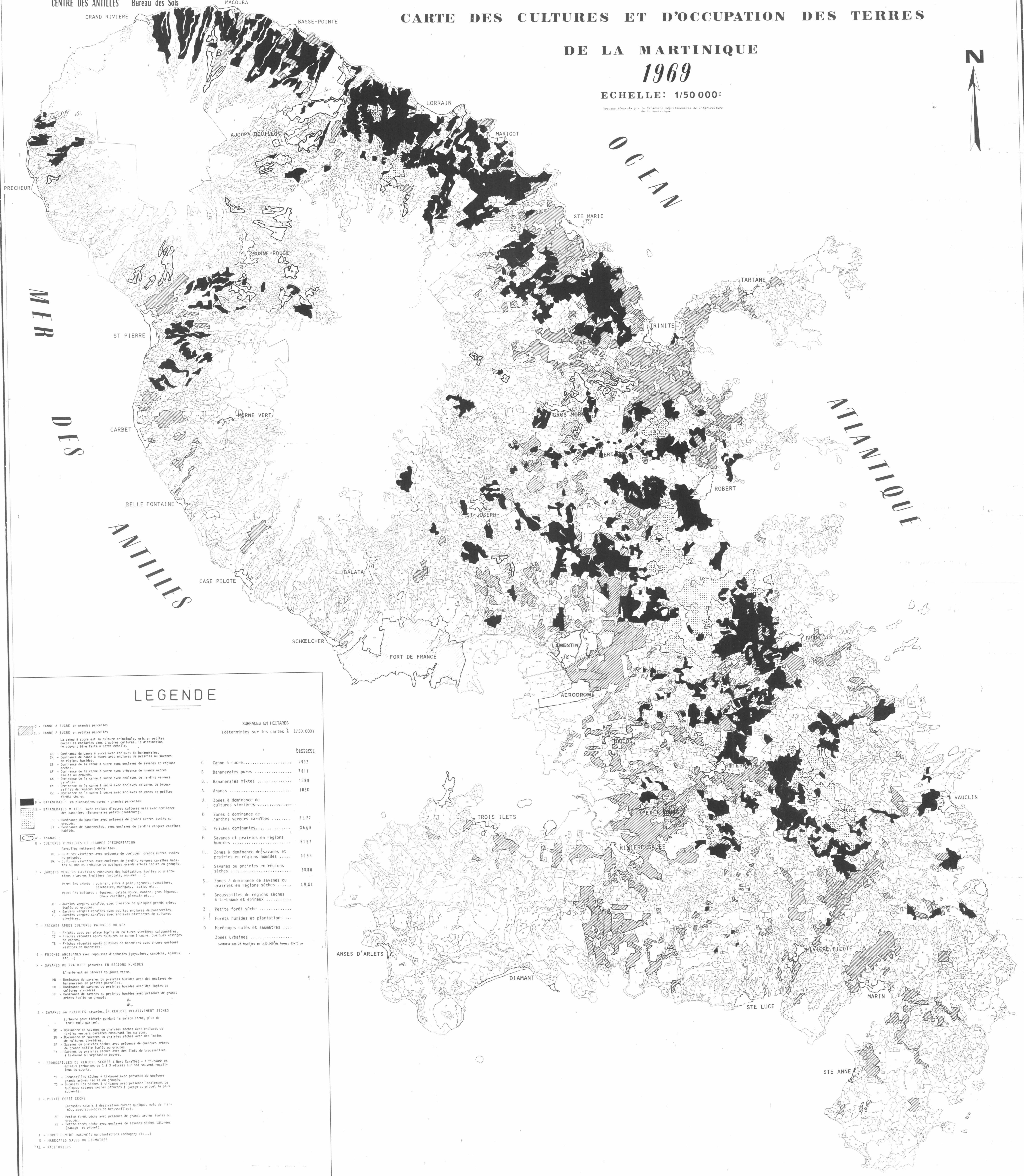
CARTE DES CULTURES ET D'OCCUPATION DES TERRES

DE LA MARTINIQUE

1969

ECHELLE: 1/50 000^e

Travail réalisé par la Direction Départementale de l'Agriculture de la Martinique



LEGENDE

- C - CANNE À SUCRE en grandes parcelles
- C - CANNE À SUCRE en petites parcelles
- La canne à sucre est la culture prédominante, mais en petites parcelles enclavées dans d'autres cultures. La distinction ne pouvant être faite à cette échelle.
- CB - Dominance de canne à sucre avec enclaves de bananeraies.
- CS - Dominance de canne à sucre avec enclaves de savanes en régions humides.
- CS - Dominance de la canne à sucre avec présence de grands arbres isolés ou groupés.
- CS - Dominance de la canne à sucre avec enclaves de jardins vergers caraïbes.
- CZ - Dominance de la canne à sucre avec enclaves de zones de broussailles de régions sèches.
- CZ - Dominance de la canne à sucre avec enclaves de zones de petites forêts sèches.
- B - BANANERAIRES en plantations pures - grandes parcelles
- B - BANANERAIRES PETITES avec enclaves d'autres cultures mais avec dominance des bananiers (bananeraies petits plantiers).
- BF - Dominance du bananier avec présence de grands arbres isolés ou groupés.
- BK - Dominance de bananeraies, avec enclaves de jardins vergers caraïbes habités.
- ANANAS
- U - CULTURES VIVRIÈRES ET LEGUMES D'EXPORTATION Parcelles nettement délimitées.
- UF - Cultures vivrières avec présence de quelques grands arbres isolés ou groupés.
- UK - Cultures vivrières avec enclaves de jardins vergers caraïbes habités ou non et présence de quelques grands arbres isolés ou groupés.
- K - JARDINS VERGERS CARAIÈRES entourant des habitations isolées ou plantations d'arbres fruitiers (avocats, agrumes...)
- Parmi les arbres : papayer, anacarde, avocat, anacarde, anacarde, anacarde... Parmi les cultures : ignames, patate douce, manioc, gros légumes, choux, carottes, plantains, etc.
- KF - Jardins vergers caraïbes avec présence de quelques grands arbres isolés ou groupés.
- KB - Jardins vergers caraïbes avec petites enclaves de bananeraies.
- KD - Jardins vergers caraïbes avec enclaves distinctes de cultures vivrières.
- T - FRICHES APRÈS CULTURES PÂTURÉES OU NON
- TU - Friches avec par place lopins de cultures vivrières saisonnières.
- TC - Friches récentes après cultures de canne à sucre. Quelques vestiges de cannes.
- TB - Friches récentes après cultures de bananiers avec encore quelques vestiges de bananiers.
- E - FRICHES ANCIENNES avec repousses d'arbustes (poyaviers, canopée, épineux etc...)
- H - SAVANES OU PRAIRIES PÂTURÉES EN RÉGIONS HUMIDES (l'herbe est en général toujours verte).
- HB - Dominance de savanes ou prairies humides avec des enclaves de bananeraies en petites parcelles.
- HS - Dominance de savanes ou prairies humides avec des lopins de cultures vivrières.
- HP - Dominance de savanes ou prairies humides avec présence de grands arbres isolés ou groupés.
- S - SAVANES OU PRAIRIES PÂTURÉES EN RÉGIONS RELATIVEMENT SÈCHES (l'herbe peut flétrir pendant la saison sèche, plus de trois mois par an).
- SK - Dominance de savanes ou prairies sèches avec enclaves de jardins vergers caraïbes entourant les habitations.
- SS - Dominance de savanes ou prairies sèches avec des lopins de cultures vivrières.
- SP - Savanes ou prairies sèches avec présence de quelques arbres de grande taille isolés ou groupés.
- SY - Savanes ou prairies sèches avec des têts de broussailles à ti-baume ou végétation poivrée.
- Y - BROUSSAILLES DE RÉGIONS SÈCHES (Nord Carrière) - à ti-baume et épineux (arbustes de 1 à 3 mètres) sur sol souvent rocailleux ou corré.
- YF - Broussailles sèches à ti-baume avec présence de quelques grands arbres isolés ou groupés.
- YS - Broussailles sèches à ti-baume avec présence localement de quelques savanes sèches pâturées (passage au picot le plus souvent).
- Z - PETITE FORÊT SÈCHE (arbustes soumis à dessiccation durant quelques mois de l'année, avec sous-bois de broussailles).
- ZF - Petite forêt sèche avec présence de grands arbres isolés ou groupés.
- ZS - Petite forêt sèche avec enclaves de savanes sèches pâturées (picot ou picots).
- F - FORÊT HUMIDE naturelle ou plantations (mahogany etc...)
- D - MARÉCAGES SALES OU SAUMÂTRES
- PAL - PALETUVIERS

SURFACES EN HECTARES (déterminées sur les cartes à 1/20 000^e)

Code	Description	Superficie (ha)
C	Canne à sucre	7892
B	Bananeraies pures	7811
B.	Bananeraies mixtes	1598
A	Ananas	1058
U	Zones à dominance de cultures vivrières	
K	Zones à dominance de jardins vergers caraïbes	2472
TE	Friches dominantes	3546
H	Savanes et prairies en régions humides	5157
H.	Zones à dominance de savanes et prairies en régions humides	3955
S	Savanes ou prairies en régions sèches	3880
S.	Zones à dominance de savanes ou prairies en régions sèches	4941
Y	Broussailles de régions sèches à ti-baume et épineux	
Z	Petite forêt sèche	
F	Forêts humides et plantations	
D	Marécages sales et saumâtres	
	Zones urbaines	
Somme des 24 feuilles au 1/20 000 ^e format 24x30 cm		