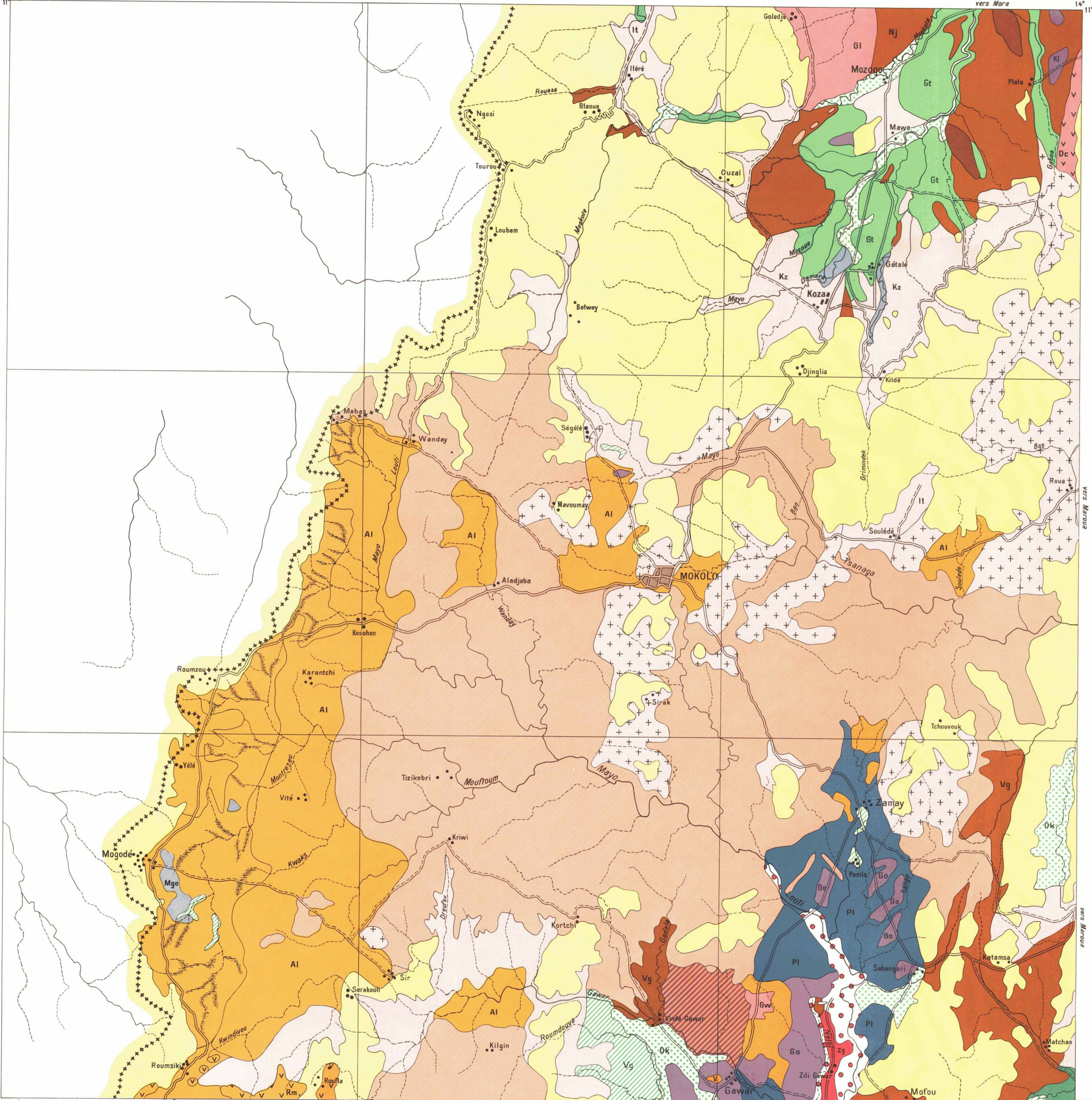


13°30'

14°

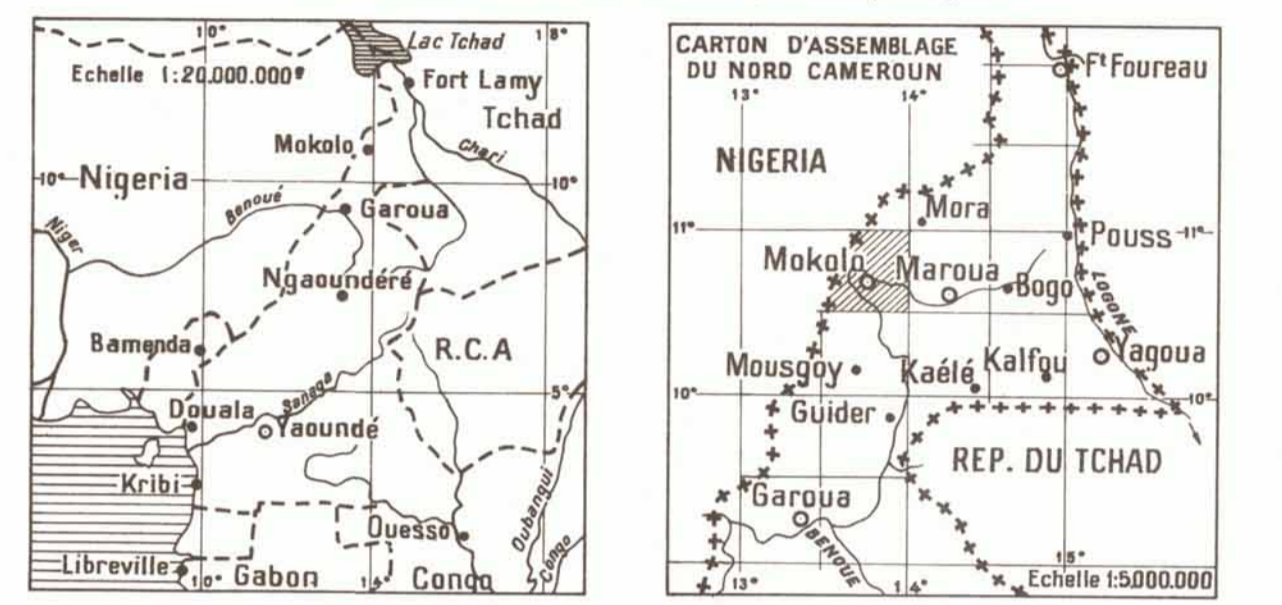


OFFICE DE LA RECHERCHE SCIENTIFIQUE ET TECHNIQUE OUTRE-MER
 INSTITUT DE RECHERCHES SCIENTIFIQUES DU CAMEROUN
 RÉPUBLIQUE FÉDÉRALE DU CAMEROUN

CARTE PEDOLOGIQUE DU NORD CAMEROUN
MOKOLO

Echelle 1:100.000^e
 500m 0 1 2 3 4 5 10 Km

Lever de P.SEGALEN et M.VALLERIE assistés de M.Monkam et P.Atangana
 Travaux antérieurs de Mrs Bachelier, Combeau, Curis, Martin



Légende

Série	Symbole	Type
ROCHERS NUS		
Rochers nus et arènes	[Yellow box]	
SOLS MINÉRAUX PEU ÉVOLUÉS		
1 Lithosols	[Orange box]	
2 Sols sur pédiment	Ducei Dc [Orange box with 'v' symbols]	sur basalte
	Koza Kz [White box with '+' symbols]	sans rochers
	Dougour Dg [White box with '+' symbols]	sans rochers
	Itéré It [White box with '+' symbols]	sans rochers
3 Sols sur alluvions	Djakamay Dk [Green dotted box]	sableux grossiers
	Gétele Gt [Green solid box]	sableux fins
	Vindé Gawar Vg [Green diagonal lines box]	sablo-argileux ou argilo-sableux
SOLS MINÉRAUX EN DÉBUT D'ÉVOLUTION		
1 Sols lithosoliques		
(pas de tendance nette)	Aladjaba Al [Orange box]	
	Rumsiki Rm [Orange box with 'v' symbols]	sur basalte
2 Sols tendant vers sols ferrugineux tropicaux	Goledjé Gl [Pink box]	sur socle
	Gawar Gw [Pink box]	sur socle
	Mayo Loufi Ml [White box with red dots]	sur alluvions anciennes
3 Sols tendant vers sols halomorphes (sols gris)	Njénana Nj [Brown box]	sablo-argileux
	Vindé Gawar Vg [Brown box]	sablo-argileux
SOLS ÉVOLUÉS		
1 Sols ferrugineux tropicaux	Zili Gawar Zg [Red box]	argilo-sableux
2 Sols hydromorphes	Mogodé Mgo [Blue box]	
sols hydromorphes minéraux	Kolofata Kl [Purple box]	argileux
3 Vertisols typiques	Gouringni Go [Purple box]	argileux
vertisols dégradés	Pomla Pl [Dark blue box]	
4 Sols halomorphes hardés	[Brown box]	argilo-sableux
COMPLEXES		
Sols lithosoliques et hydromorphes minéraux imbriqués	[Yellow and orange patterned box]	
Lithosols avec lambeaux de vertisols érosion forte	[Yellow and brown patterned box]	

13°30' 11' Fond topographique d'après carte au 1:100.000 de l'I.G.N (Annexe Cameroun)