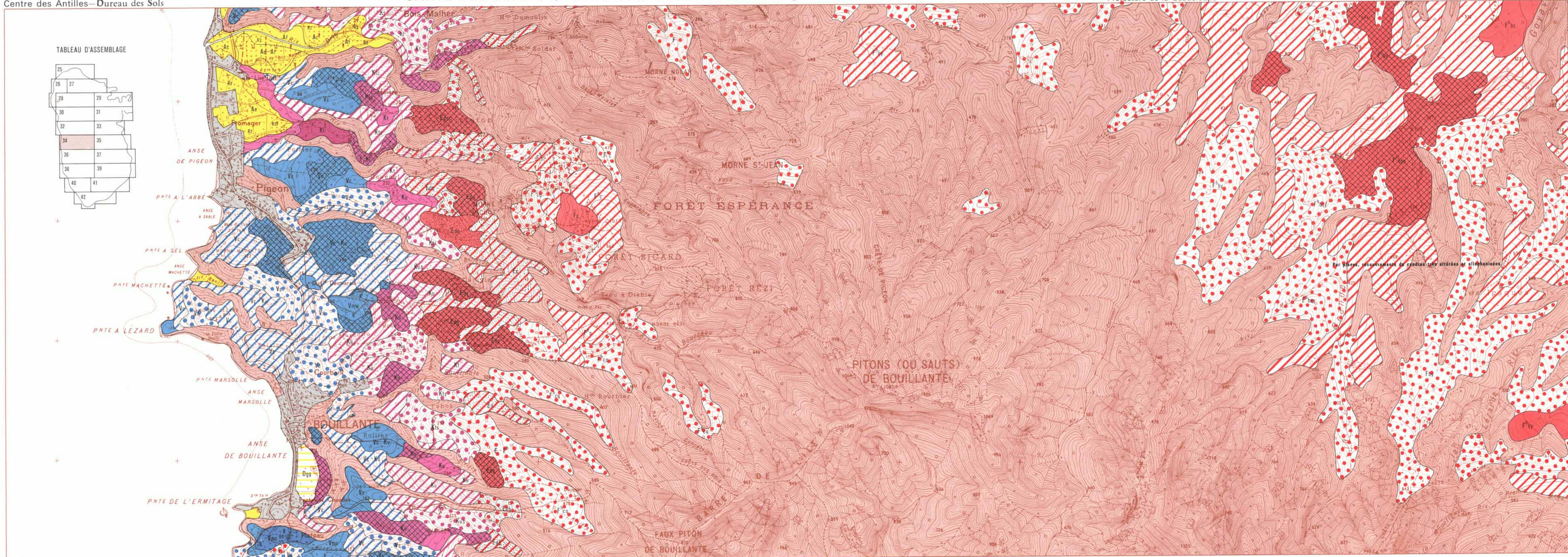


TABLEAU D'ASSEMBLAGE

25	
26	27
28	29
30	31
32	33
34	35
36	37
38	39
40	41
	42



Les cartes des sols des Antilles à 1/20 000 ont été établies par M. F. COLMET DAAGE avec, pour certaines feuilles, le concours sur le terrain de MM. F. Lagache, J. de Crécy, A. Poumaroux, A. Pallud, l'aide matérielle des Centres Techniques de la Canne et de l'Institut Français de Recherches Fruitières Outre-Mer.

Interprétation des photographies aériennes et mise au net des maquettes par M. J. BERNARD  
Analyses des sols au laboratoire par M. et M<sup>me</sup> J. et M. GAUTHEYROU

Fonds de plan topographiques à 1/20 000 (1955) et photographies aériennes à 1/20 000 et 1/30 000 (missions 1955 à 1967) de l'Institut Géographique National. La chiffrage des courbes est disposée de telle sorte que le sommet des chiffres soit orienté vers le haut du terrain. Toutes les cotes figurant sur la carte se rapportent au sol.

La légende des couleurs, trames et symboles correspondant aux pentes et aux sols est publiée séparément.

Reproduction interdite

Dessiné par GÉOTECHNIP en 1969-1970  
Imprimerie Moderne de Nantes.

02984