

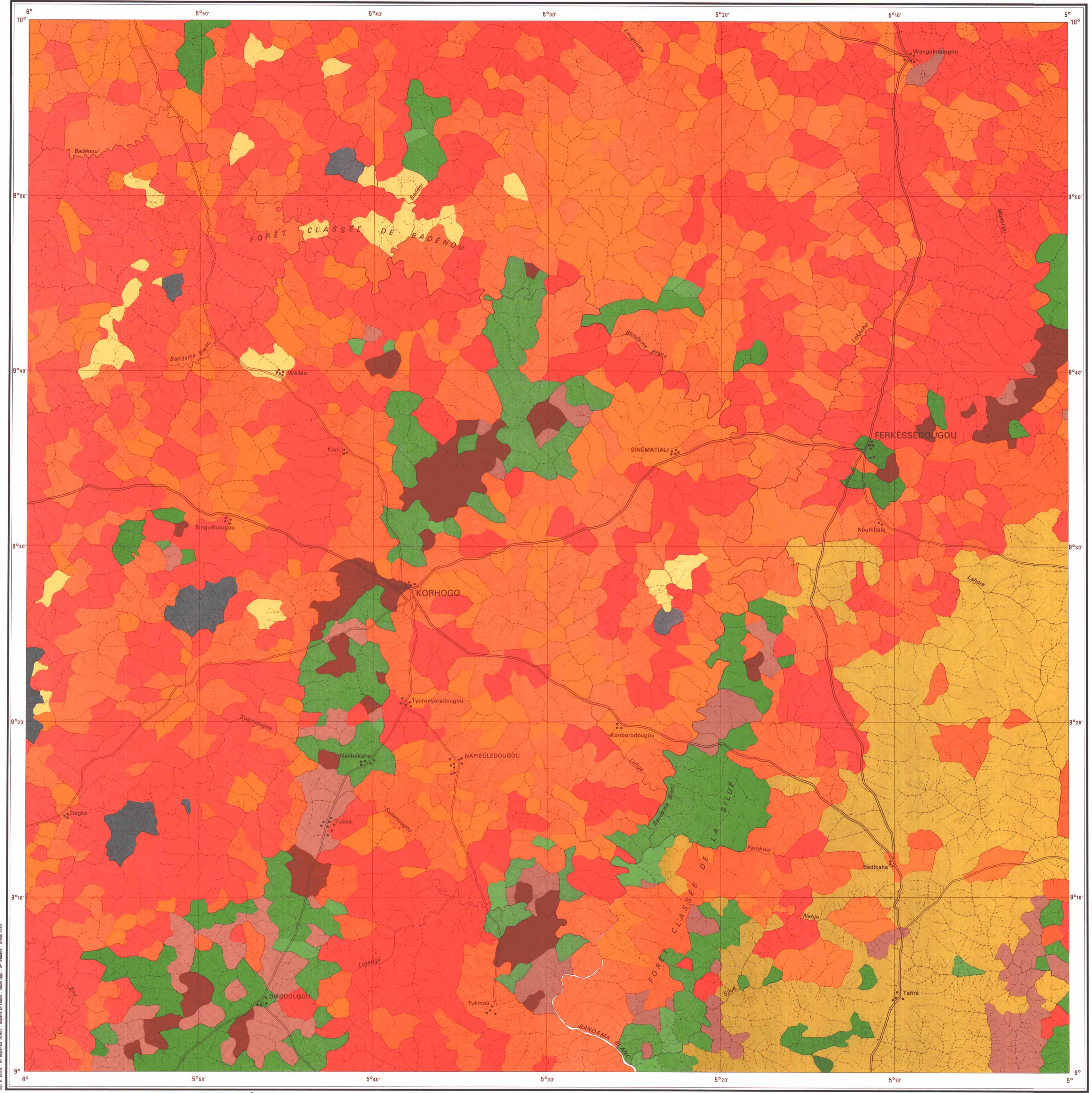
RÉPUBLIQUE DE CÔTE D'IVOIRE
CARTE DES PAYSAGES MORPHO-PÉDOLOGIQUES
KORHOGO

par A.G. Beaudou et R. Sayol

RÉPUBLIQUE FRANÇAISE
 OFFICE DE LA RECHERCHE
 SCIENTIFIQUE ET TECHNIQUE OUTRE-MER

- Paysage 1
- Paysage 2
- Paysage 3
- Paysage 4
- Paysage 5
- Paysage 6
- Paysage 7
- * Paysage 8
- Paysage 9
- Paysage 10
- Paysage 11

* ne figure pas dans cette coupure.



REFFÉRENCE TOPOGRAPHIQUE
 Carte de l'Institut Géographique National à 1/200 000
 Feuille NC-30-VII

© O.R.S.T.O.M. 1979

OFFICE DE LA RECHERCHE SCIENTIFIQUE ET TECHNIQUE OUTRE-MER
 Publication et Diffusion
 10, 14, rue d'Alger - 93140 BOULOGNE - FRANCE

SERVICE CARTOGRAPHIQUE DE L'O.R.S.T.O.M. 1979

