

CARTE DE RÉPARTITION DES POPULATIONS DE FORAMINIFÈRES ET DE MOLLUSQUES DANS LE LAGON DE NOUVELLE-CALÉDONIE DISTRIBUTION MAP OF FORAMINIFERA AND MOLLUSK ASSEMBLAGES IN THE NEW CALEDONIA LAGOON

Annexe de la carte sédimentologique : feuille LA TONTOUTA par F. Dugas et J.P. Debenay.
Appendix to the sedimentological map : sheet LA TONTOUTA by F. Dugas and J.P. Debenay.

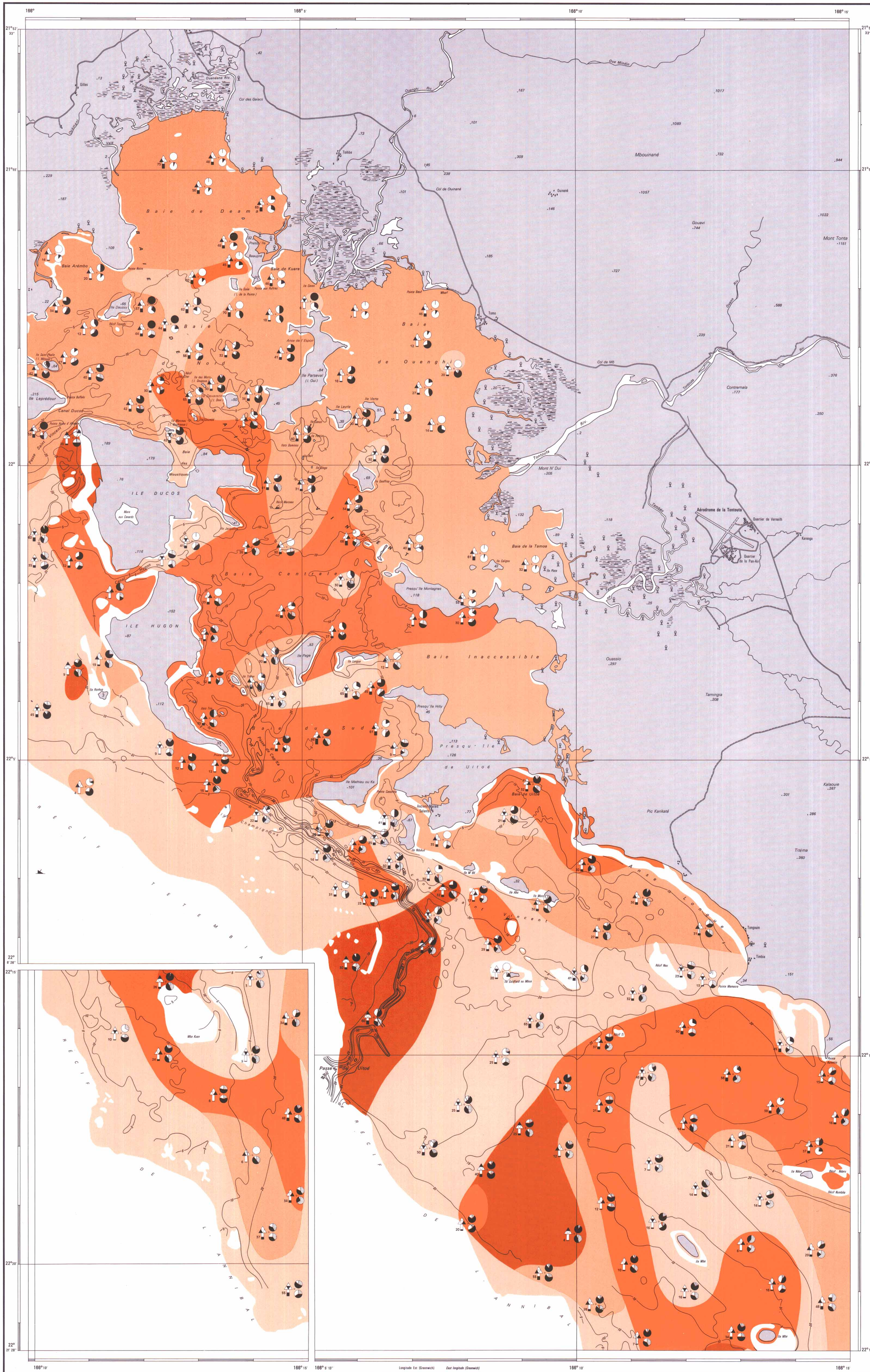
ÉCHELLE : SCALE : 1/50 000

feuille : Sheet : LA TONTOUTA

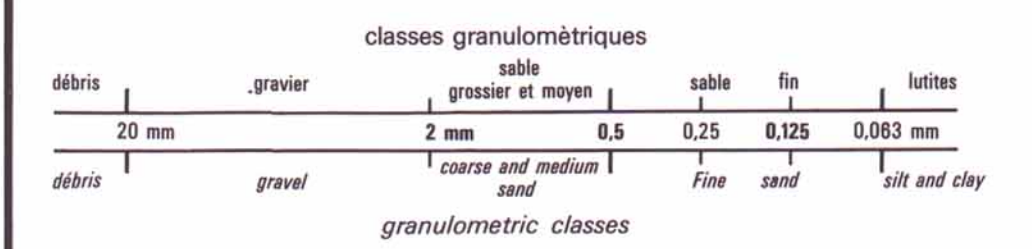
par J.P. DEBENAY

RÉPUBLIQUE FRANÇAISE
OFFICE DE LA RECHERCHE
SCIENTIFIQUE ET TECHNIQUE OUTRE-MER
CENTRE DE NOUMÉA

Cette carte ne doit pas être utilisée pour la navigation.
This map must not be used for navigation.



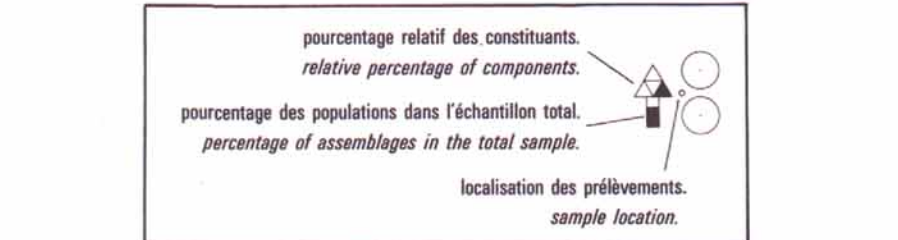
LEGENDE LEGEND



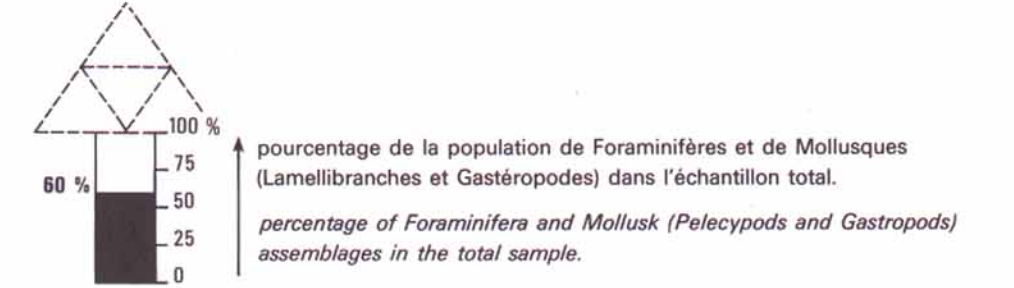
I - RÉPARTITION DES POPULATIONS DE FORAMINIFÈRES ET DE MOLLUSQUES, EN POURCENTAGE RELATIF DANS LA FRACTION 2 mm - 0,5 mm DE L'ÉCHANTILLON TOTAL.

- plus de 50 % de Foraminifères. more than 50 % of Foraminifera.
- plus de 50 % de Gastéropodes. more than 50 % of Gastropods.
- plus de 50 % de Lamélibranches. more than 50 % of Pelecypods.
- moins de 50 % de Foraminifères et de Mollusques (Gastéropodes et Lamélibranches). less than 50 % of Foraminifera and Mollusks (Gastropods and Pelecypods).

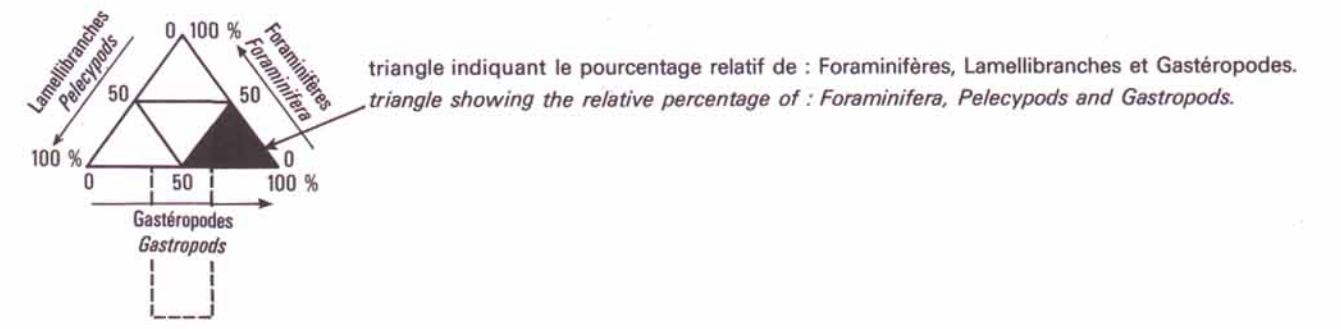
DIAGRAMMES DE SITE STATION DIAGRAMS



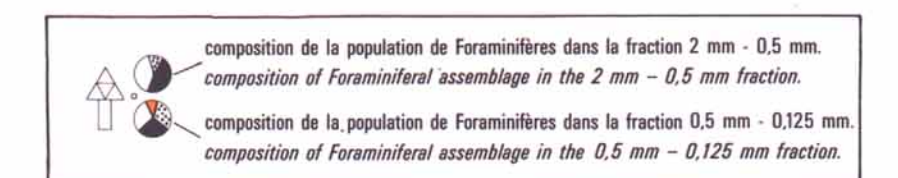
II - POPULATIONS DE FORAMINIFÈRES ET DE MOLLUSQUES, EN POURCENTAGE DANS L'ÉCHANTILLON TOTAL. FORAMINIFERA AND MOLLUSK ASSEMBLAGES AS PERCENTAGE OF THE TOTAL SAMPLE.



III - POURCENTAGE RELATIF DE FORAMINIFÈRES, DE LAMÉLIBRANQUES ET DE GASTÉROPODES DANS LA FRACTION 2 mm - 0,5 mm DE L'ÉCHANTILLON TOTAL. RELATIVE PERCENTAGE OF FORAMINIFERA, PELECYPODS AND GASTROPODS IN THE 2 mm - 0,5 mm FRACTION OF THE TOTAL SAMPLE.



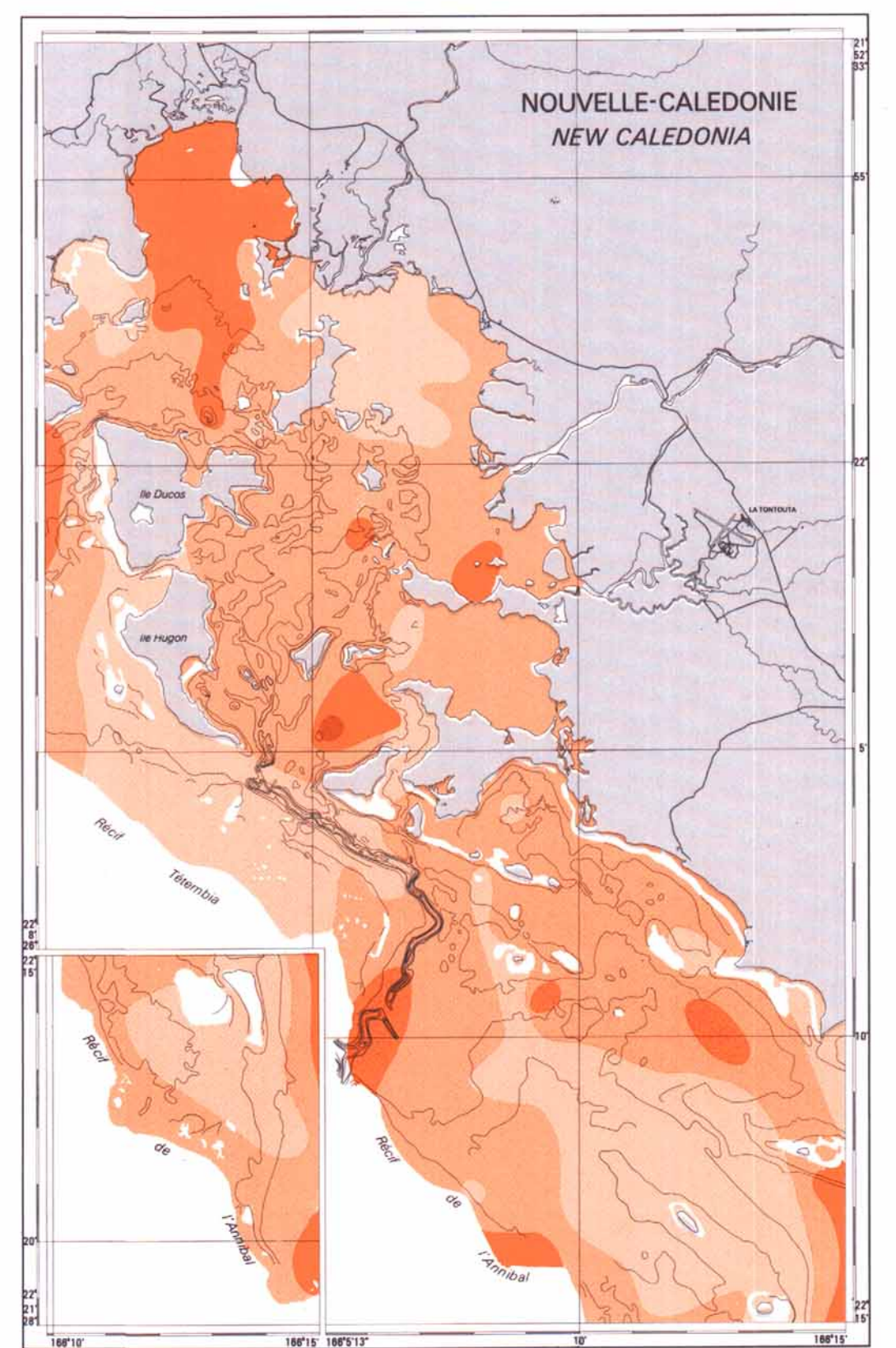
IV - COMPOSITION DE LA POPULATION DE FORAMINIFÈRES DE L'ÉCHANTILLON TOTAL. COMPOSITION OF FORAMINIFERAL ASSEMBLAGES OF THE TOTAL SAMPLE.



- A : Foraminifères Agglutinés. Agglutinated Foraminifera.
- Po : Foraminifères Porcellanés. Porcellaneous Foraminifera.
- H : Foraminifères Hyalins. Hyaline Foraminifera.
- Pla : Foraminifères Planctoniques. Planktonic Foraminifera.

les diagrammes vides indiquent des débris organiques grossiers ou cailloux sans Foraminifères ni Mollusques. empty diagrams show coarse organic debris or cobbles lacking both Foraminifera and Mollusks.

V - RÉPARTITION DES POPULATIONS DE FORAMINIFÈRES ET DE MOLLUSQUES, DANS LA FRACTION 2 mm - 0,5 mm DE L'ÉCHANTILLON TOTAL. DISTRIBUTION OF FORAMINIFERAL AND MOLLUSK ASSEMBLAGES IN THE 2 mm - 0,5 mm FRACTION OF THE TOTAL SAMPLE.



- plus de 75 % de from 75 % to 50 %
- de 50 % à 25 %
- moins de 25 %

SIGNES CONVENTIONNELLS CONVENTIONAL SIGNS

- mangrove
- baie
- bouée
- épave
- marais
- swamp

Echantillons prélevés soit avec le navire océanographique VAUBAN de l'O.R.S.T.O.M. et localisés au radar, soit avec la vedette de l'O.R.S.T.O.M. et localisés au cercle hydrographique. Le mille est d'un mille ou d'un demi-mille nautique. Analyses effectuées au centre O.R.S.T.O.M. de NOUMÉA. Samples collected either by research vessel VAUBAN of O.R.S.T.O.M. (located by radar) or by the O.R.S.T.O.M. boat (located by hydrographic circle). The mile is one or half-one nautical mile. Analyses carried out by O.R.S.T.O.M. centre in NOUMÉA.

