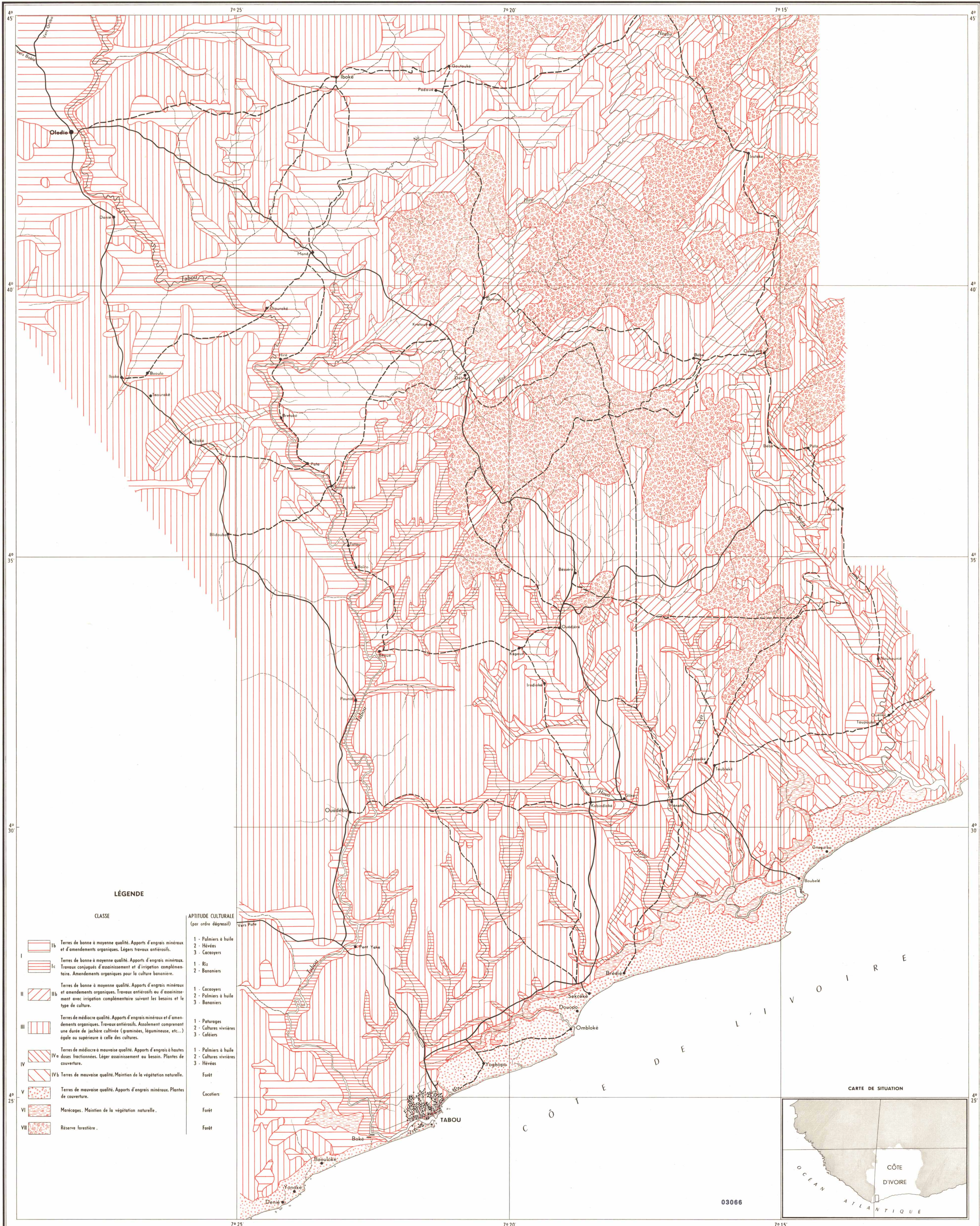


RÉPUBLIQUE DE CÔTE D'IVOIRE
CARTE DE VOCATION CULTURALE
TABOU - OLODIO - NIDIA

OFFICE DE LA RECHERCHE
 SCIENTIFIQUE ET TECHNIQUE OUTRE-MER

INSTITUT D'ENSEIGNEMENT
 ET DE RECHERCHES TROPICALES - ADIOPODOUMÉ



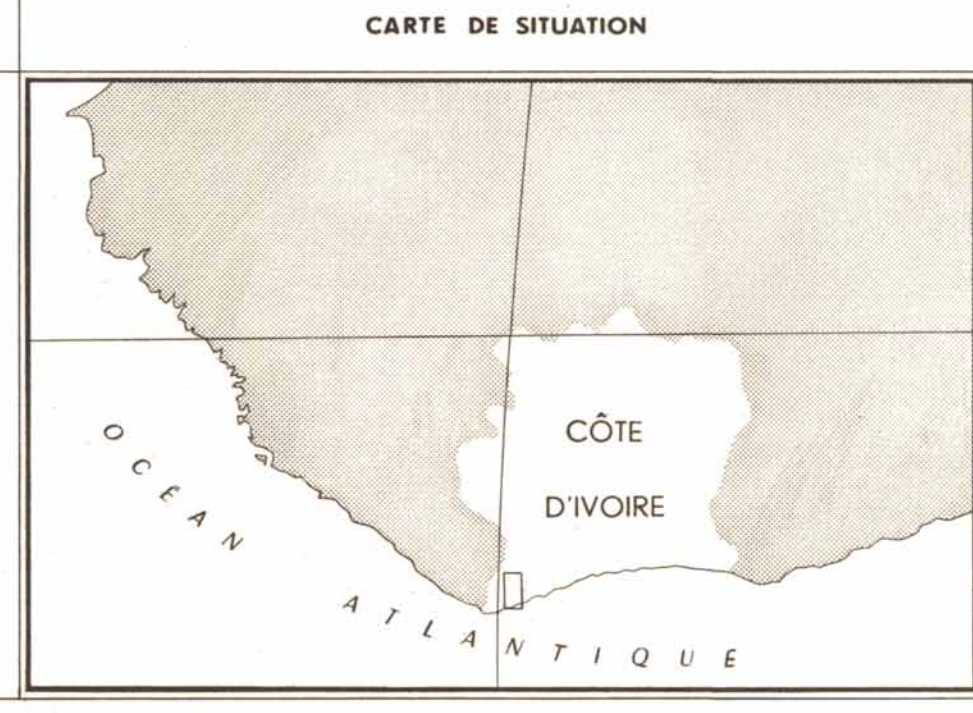
LÉGENDE

CLASSE

- I
 - Ib Terres de bonne à moyenne qualité. Apports d'engrais minéraux et d'amendements organiques. Légers travaux antérieurs.
 - Ic Terres de bonne à moyenne qualité. Apports d'engrais minéraux. Travaux conjugués d'assainissement et d'irrigation complémentaire. Amendements organiques pour la culture bananière.
- II
 - Iib Terres de bonne à moyenne qualité. Apports d'engrais minéraux et d'amendements organiques. Travaux antérieurs ou d'assainissement avec irrigation complémentaire suivant les besoins et le type de culture.
- III
 - Terres de médiocre qualité. Apports d'engrais minéraux et d'amendements organiques. Travaux antérieurs. Assolement comprenant une durée de jachère cultivée (gommiers, légumineuse, etc...) égale ou supérieure à celle des cultures.
- IV
 - IVa Terres de médiocre à mauvaise qualité. Apports d'engrais à hautes doses fractionnées. Léger assainissement ou besoin. Plantes de couverture.
 - IVb Terres de mauvaise qualité. Maintien de la végétation naturelle.
- V
 - Terres de mauvaise qualité. Apports d'engrais minéraux. Plantes de couverture.
- VI
 - Marcépages. Maintien de la végétation naturelle.
- VII
 - Réserve forestière.

APTITUDE CULTURALE
 (par ordre dégradé)

- 1 - Palmiers à huile
- 2 - Hévéas
- 3 - Cacaoyers
- 1 - Riz
- 2 - Bananiers
- 1 - Cacaoyers
- 2 - Palmiers à huile
- 3 - Bananiers
- 1 - Paturages
- 2 - Cultures vivrières
- 3 - Caféiers
- 1 - Palmiers à huile
- 2 - Cultures vivrières
- 3 - Hévéas
- Forêt
- Cacaoyers
- Forêt
- Forêt



03066