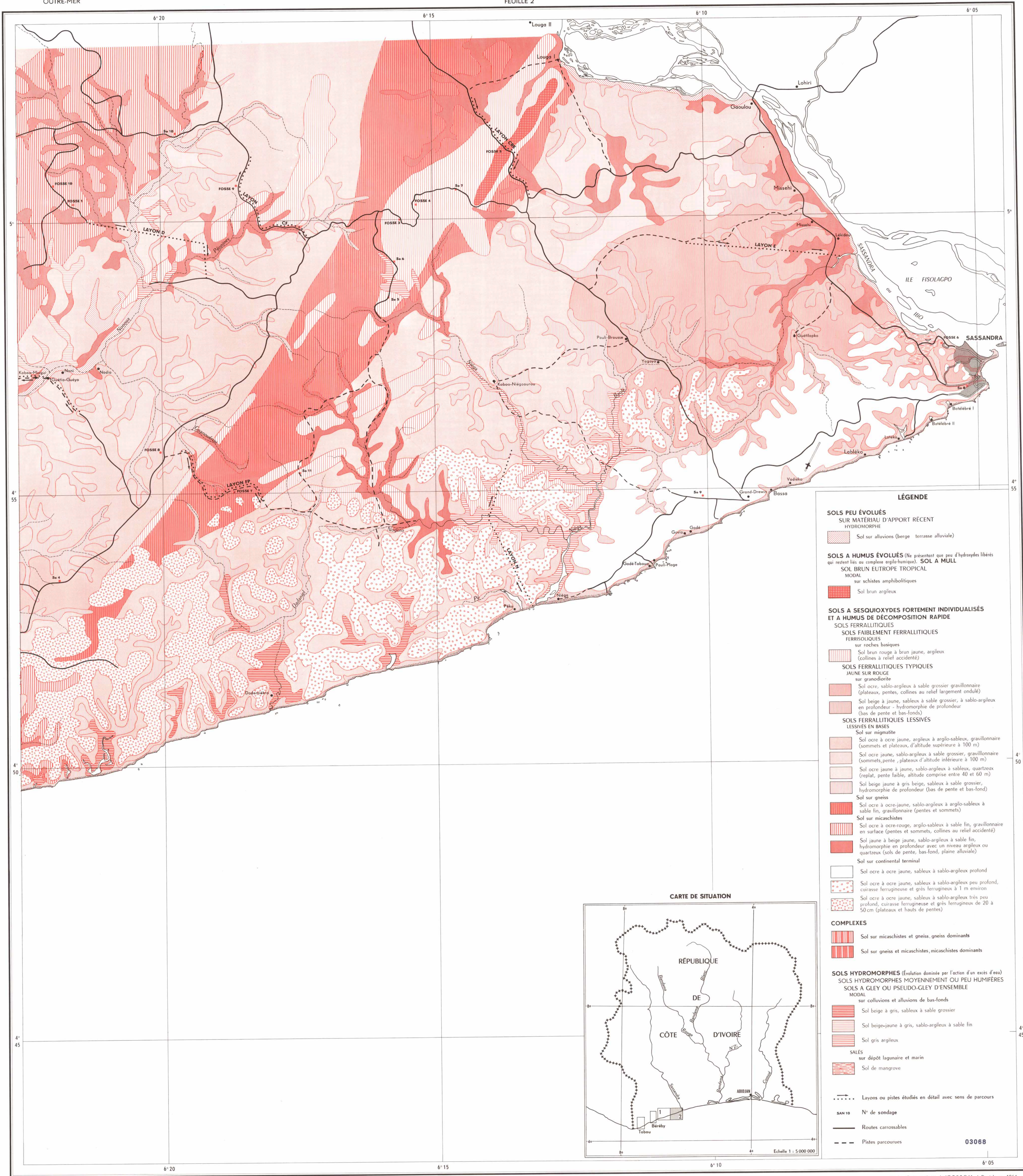


RÉPUBLIQUE DE CÔTE D'IVOIRE
CARTE PÉDOLOGIQUE
DE LA RÉGION DE SASSANDRA-SAN-PEDRO

OFFICE DE LA RECHERCHE
 SCIENTIFIQUE ET TECHNIQUE
 OUTRE-MER

INSTITUT D'ENSEIGNEMENT
 ET DE RECHERCHES TROPICALES
 D'ADIOPODOUMÉ

FEUILLE 2



LÉGENDE

SOLS PEU ÉVOLUÉS
 SUR MATÉRIAU D'APPORT RÉCENT
 HYDROMORPHIE
 Sol sur alluvions (berge terrasse alluviale)

SOLS A HUMUS ÉVOLUÉS (Ne présentant que peu d'hydroxydes libérés qui restent liés au complexe argilo-humique) **SOL À MULL**
SOL BRUN EUTROPE TROPICAL
 MODAL
 sur schistes amphibolitiques
 Sol brun argileux

SOLS A SESQUIOXIDES FORTEMENT INDIVIDUALISÉS ET À HUMUS DE DÉCOMPOSITION RAPIDE
SOLS FERRALLITIQUES
SOLS FAIBLEMENT FERRALLITIQUES
 FERRISOLIQUES
 sur roches basiques
 Sol brun rouge à brun jaune, argileux (collines à relief accidenté)

SOLS FERRALLITIQUES TYPIQUES
 JAUNE SUR ROUGE
 sur granodiorite
 Sol ocre, sablo-argileux à sable grossier, gravillonnaire (plateaux, pentes, collines au relief largement ondulé)
 Sol beige à jaune, sableux à sable grossier, à sablo-argileux en profondeur - hydromorphie de profondeur (bas de pente et bas-fonds)

SOLS FERRALLITIQUES LESSIVÉS
 LESSIVÉS EN BASES
 Sol sur migmatite
 Sol ocre à ocre jaune, argileux à argilo-sableux, gravillonnaire (sommets et plateaux, d'altitude supérieure à 100 m)
 Sol ocre jaune, sablo-argileux à sable grossier, gravillonnaire (sommets, pente, plateaux d'altitude inférieure à 100 m)
 Sol ocre jaune à jaune, sablo-argileux à sableux, quartzeux (replat, pente faible, altitude comprise entre 40 et 60 m)
 Sol beige jaune à gris beige, sableux à sable grossier, hydromorphie de profondeur (bas de pente et bas-fonds)
Sol sur gneiss
 Sol ocre à ocre-jaune, sablo-argileux à argilo-sableux à sable fin, gravillonnaire (pentes et sommets)
Sol sur micaschistes
 Sol ocre à ocre-rouge, argilo-sableux à sable fin, gravillonnaire en surface (pentes et sommets, collines au relief accidenté)
 Sol jaune à beige jaune, sablo-argileux à sable fin, hydromorphie en profondeur avec un niveau argileux ou quartzeux (sols de pente, bas-fond, plaine alluviale)
Sol sur continental terminal
 Sol ocre à ocre jaune, sableux à sablo-argileux profond
 Sol ocre à ocre jaune, sableux à sablo-argileux peu profond, cuirasse ferrugineuse et gris ferrugineux à 1 m environ
 Sol ocre à ocre jaune, sableux à sablo-argileux très peu profond, cuirasse ferrugineuse et gris ferrugineux de 20 à 50 cm (plateaux et hauts de pentes)

COMPLEXES
 Sol sur micaschistes et gneiss, gneiss dominants
 Sol sur gneiss et micaschistes, micaschistes dominants

SOLS HYDROMORPHES (Évolution dominée par l'action d'un excès d'eau)
SOLS HYDROMORPHES MOYENNEMENT OU PEU HUMIFÈRES
SOLS À GLEY OU PSEUDO-GLEY D'ENSEMBLE
 MODAL
 sur colluvions et alluvions de bas-fonds
 Sol beige à gris, sableux à sable grossier
 Sol beige-jaune à gris, sablo-argileux à sable fin
 Sol gris argileux
SALÉS
 sur dépôt lagunaire et marin
 Sol de mangrove

..... Layons ou pistes étudiés en détail avec sens de parcours
 SAN 10 N° de sondage
 — Routes carrossables
 - - - Pistes parcourues

03068

