

1080
24/10/83

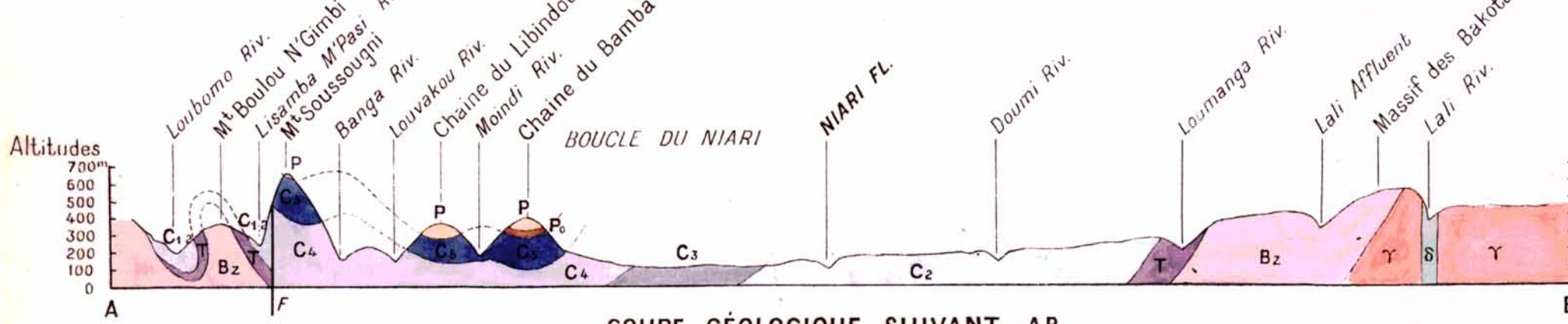
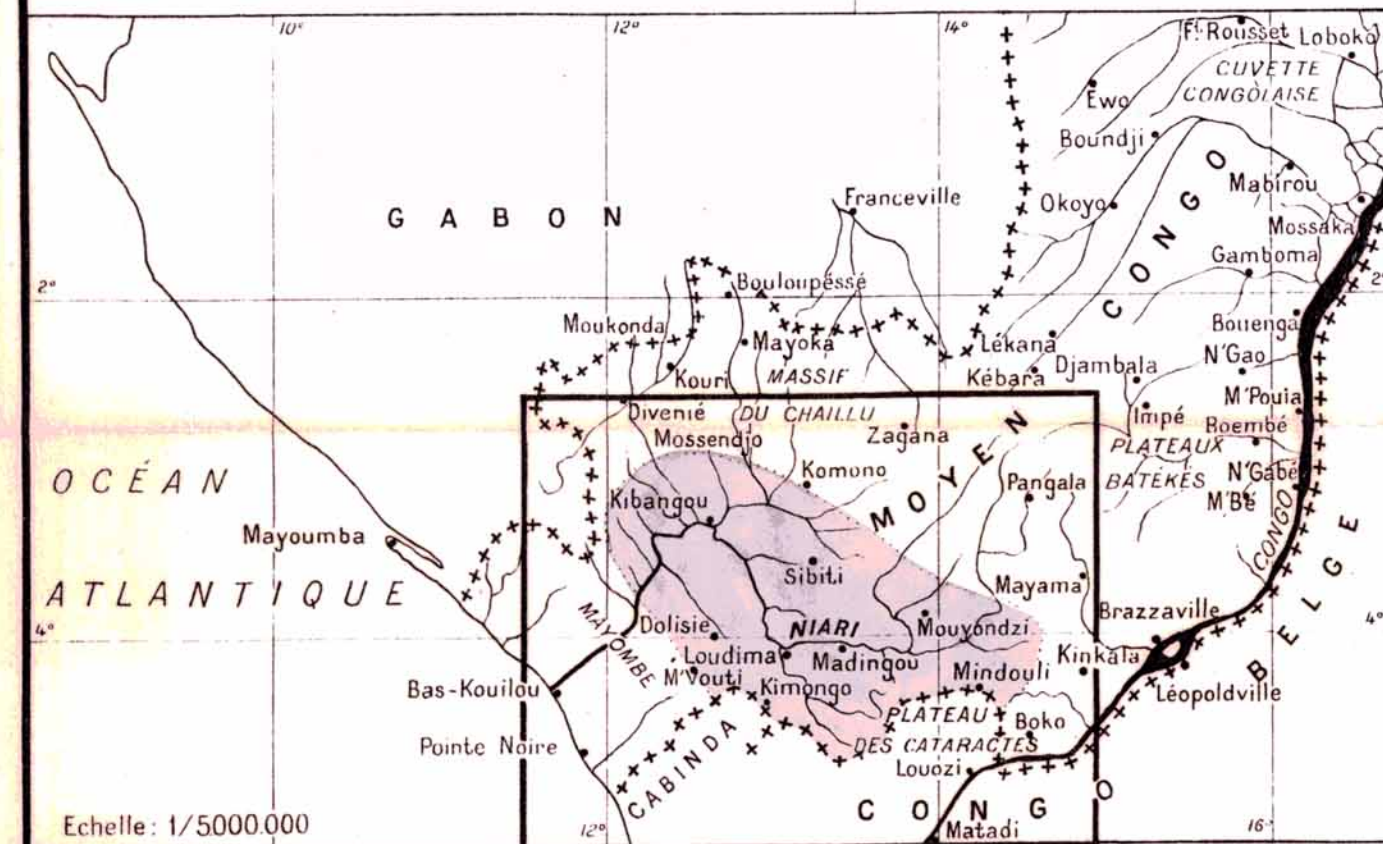
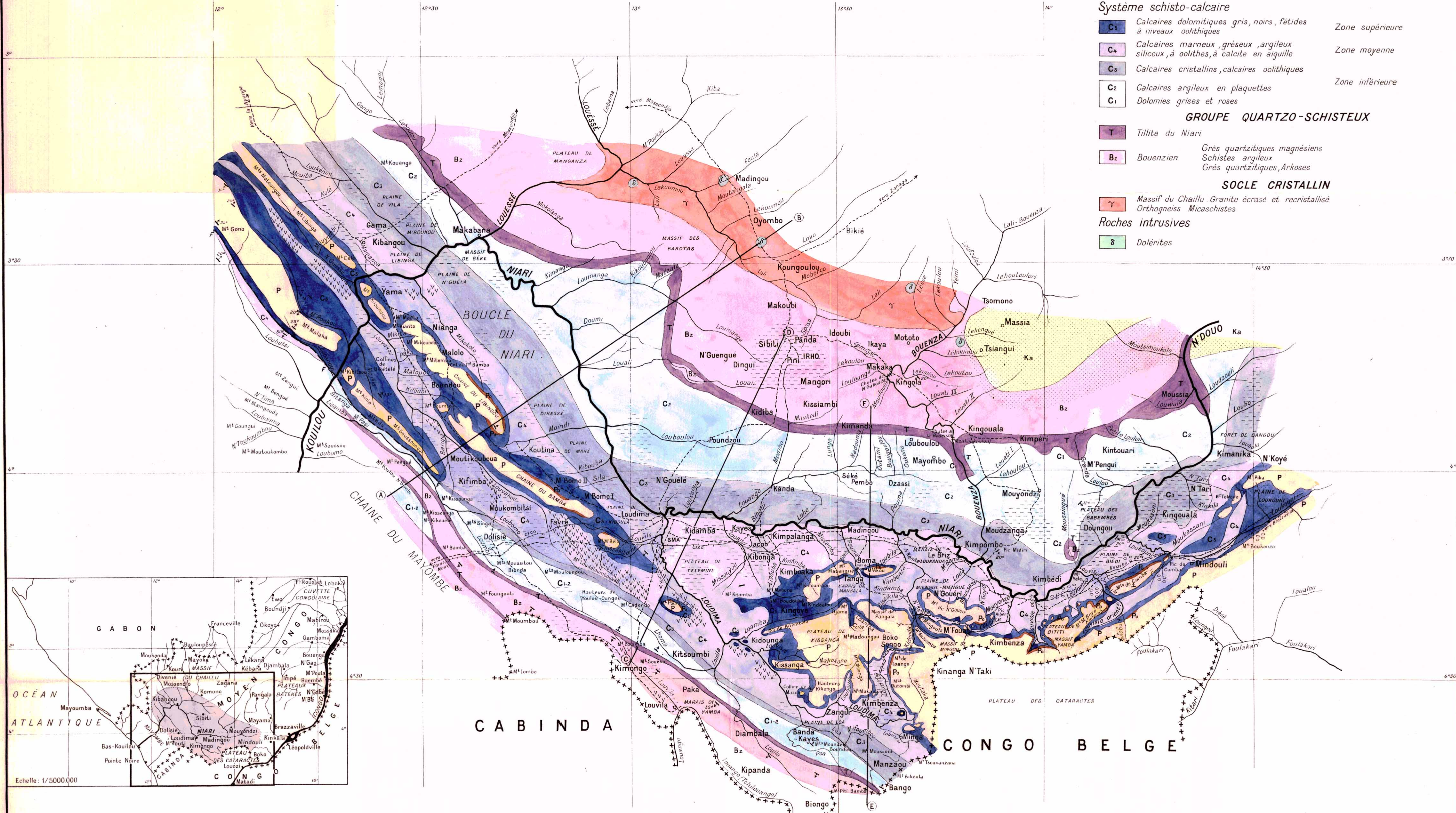
OFFICE DE LA RECHERCHE SCIENTIFIQUE OUTRE-MER
INSTITUT D'ÉTUDES CENTRAFRICAINES

CARTE GÉOLOGIQUE DE LA VALLÉE DU NIARI

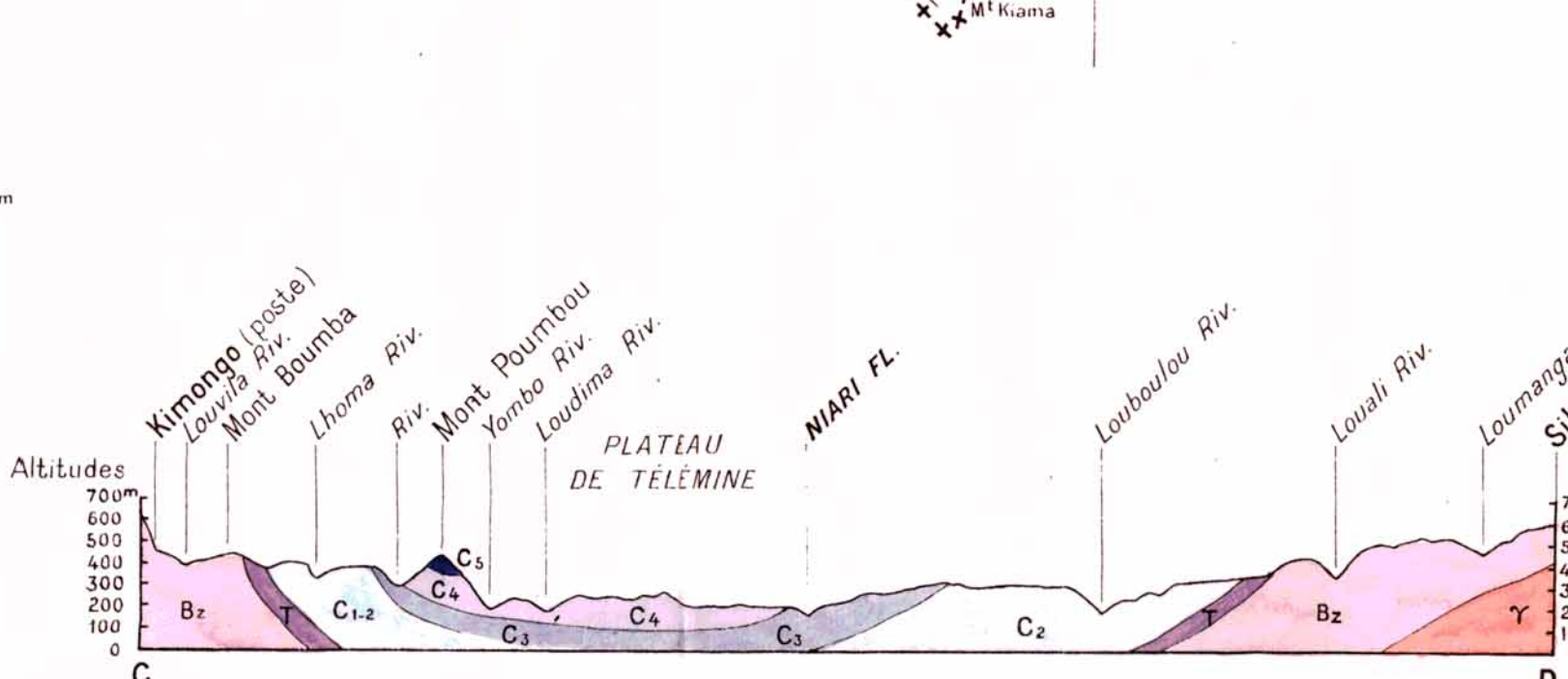
Synthèse exécutée par J.M. Brugière

LÉGENDE

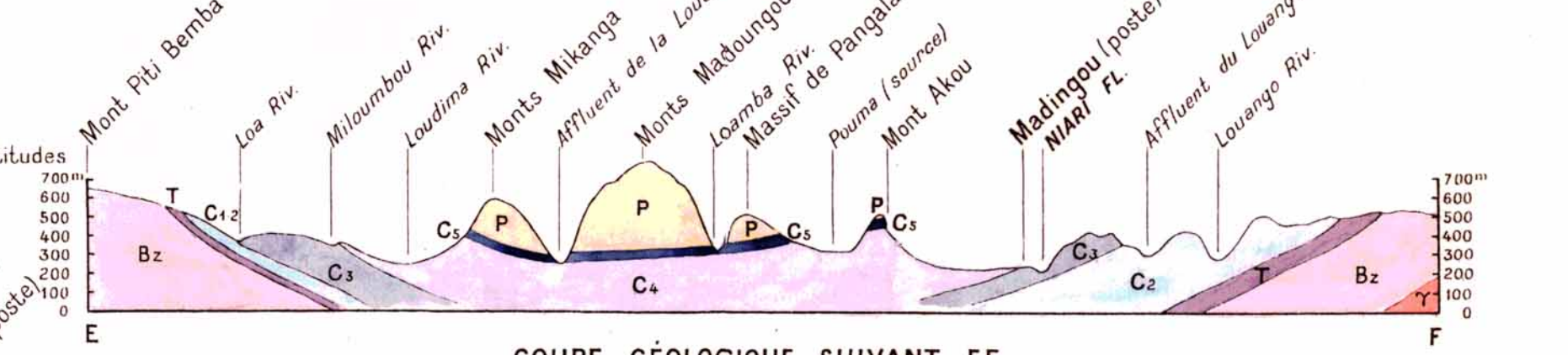
- Formations superficielles**
- Roches siliceuses polymorphes
 - Gravier, Cailloutis
 - Conglomérat ferrugineux épars
 - Sables
- Séries sédimentaires de la région côtière (Éocène et Crétacé)**
- Formations du Kalahari**
- Sables Batékés
- GROUPE DU NIARI**
- Système schisto-gréseux**
- Grès feldspathiques micacés
 - Brèche du Niari
- Système schisto-calcaire**
- Calcaires dolomitiques gris, noirs, fétides à niveaux oolithiques *Zone supérieure*
 - Calcaires marneux, gréseux, argileux siliceux, à oolithes, à calcite en aiguille *Zone moyenne*
 - Calcaires cristallins, calcaires oolithiques *Zone inférieure*
 - Calcaires argileux en plaquettes
 - Dolomies grises et roses
- GROUPE QUARTZO-SCHISTEUX**
- Tillite du Niari
 - Bouenzien
- SOCLE CRISTALLIN**
- Massif du Chaillu Granite écrasé et recristallisé Orthogneiss Micaschistes
- Roches intrusives**
- Dolérites



COUPE GÉOLOGIQUE SUIVANT AB



COUPE GÉOLOGIQUE SUIVANT CD



COUPE GÉOLOGIQUE SUIVANT EF

Documents consultés
Anciens travaux et cartes de Babet
Carte Géologique de l'A.E.F. et du Cameroun au 1/2.000.000 de Nicklès
Carte Géologique en préparation au 1/200.000 du Service géologique de l'A.E.F. (Feuille de Loudima)

03076
ECHELLE : 1/500.000
Service cartographique de l'O.R.S.O.M. - Novembre 1952
Danielle Laidet - Cartographe