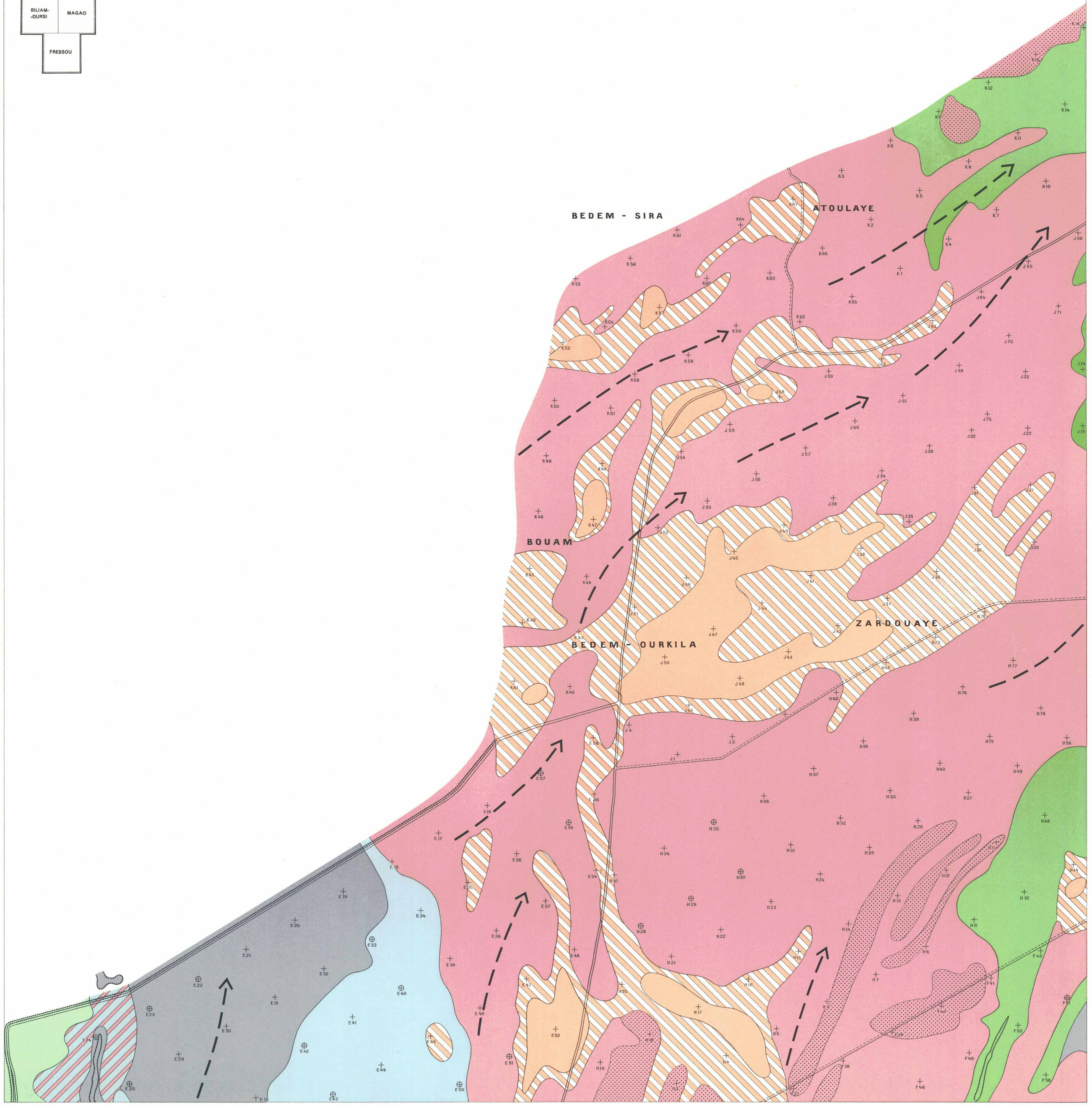
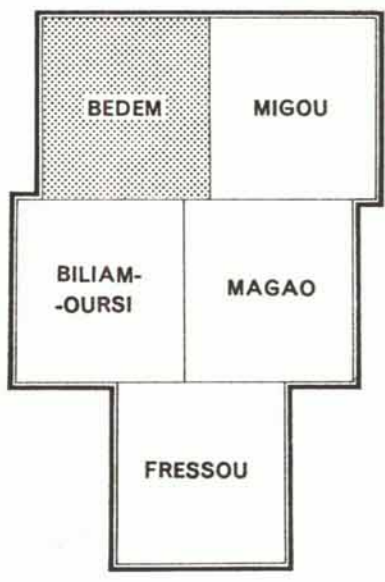


OFFICE DE LA RECHERCHE SCIENTIFIQUE ET TECHNIQUE OUTRE-MER
CARTE PÉDOLOGIQUE DU CASIER "A" NORD BONGOR

Par B. LEPOUTRE et G. BOUTEYRE en 1957

BEDEM



Dessiné au SERVICE CARTOGRAPHIQUE de l'ORSTOM, par J. QUINET, 1958.

ÉCHELLE 1 : 20.000

Imprimé par la SOCIÉTÉ NOUVELLE de CARTOGRAPHIE Paris.

03101

LÉGENDE

- | | | | |
|---|---|---|---|
| Sol jeune sur argile à nodules calcaires - à effondrements. | Sol jeune sur argile récente. | Sol beige sableux des buttes - épais. | Zones hétérogènes sur argile à nodules calcaires. |
| Sol jeune sur argile à nodules calcaires - sans effondrements. | Sol jeune sur argile récente - type plus limoneux. | Sol beige sableux peu épais - couverture sableuse sur argile à nodules calcaires. | Anciens courants d'inondation. |
| Sol jeune sur argile à nodules calcaires plus sableux ou avec couverture sableuse hétérogène. | Sol jeune limoneux - couverture limoneuse sur argile récente. | Sol jeune sur épandage argilo-sableux - type MANDJAFRE. | Profils pédologiques. |
| Sol jeune sur argile récente peu épaisse. | Sol jeune limoneux - couverture limoneuse sur argile à nodules calcaires. | Sol jeune hétérogène des bourrelets du LOGONE et de ses défluent. | Profils pédologiques à alcali (en profondeur). |