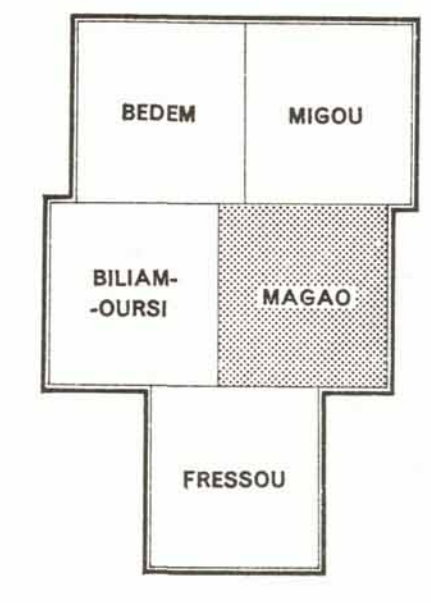
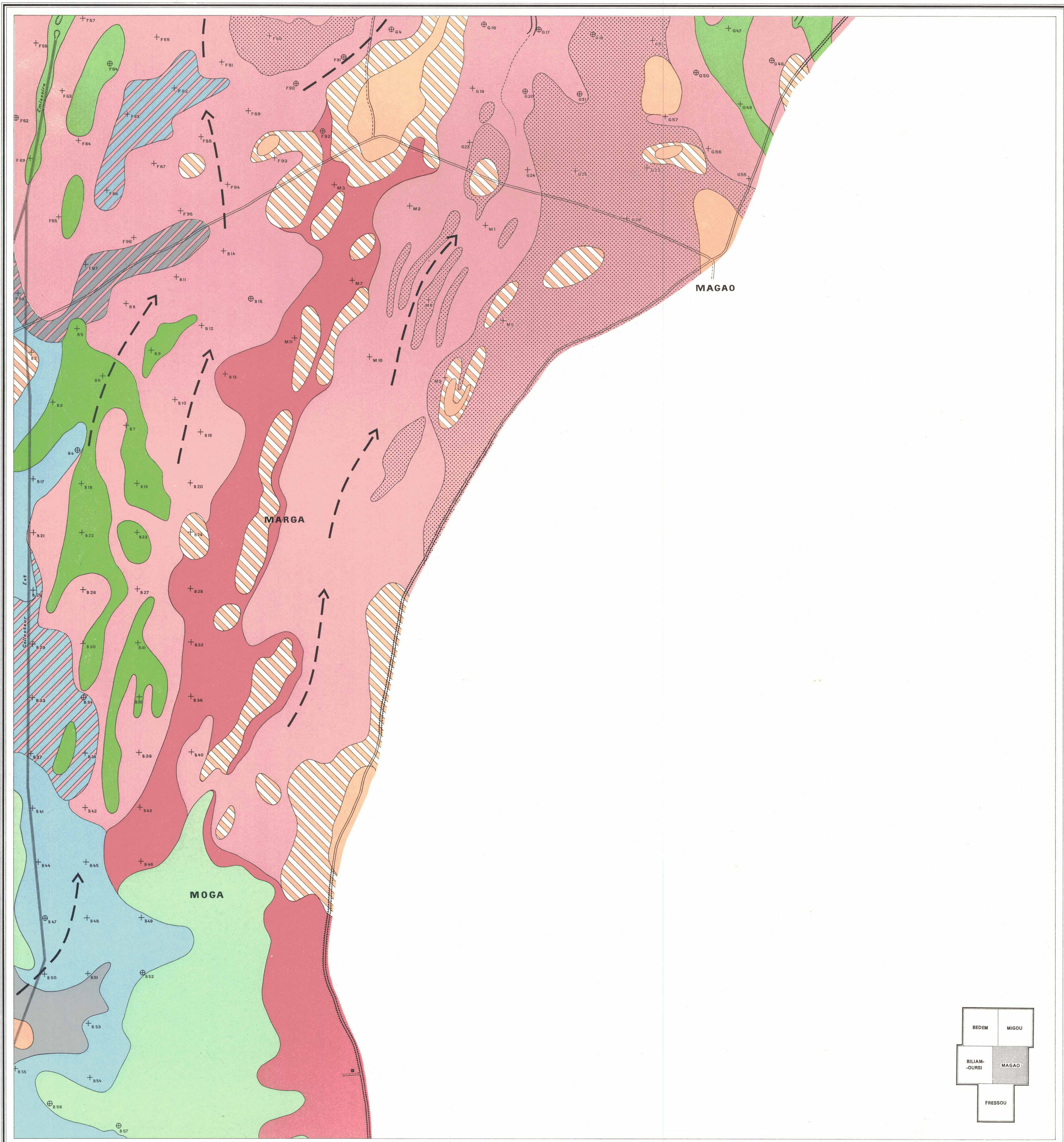


# CARTE PÉDOLOGIQUE DU CASIER "A" NORD BONGOR

Par B. LEPOUTRE et G. BOUTEYRE en 1957

## MAGAO



Dessiné au SERVICE CARTOGRAPHIQUE de l'ORSTOM par J. QUINET - 1958.

ÉCHELLE 1 : 20.000



Imprimé par la SOCIÉTÉ NOUVELLE de CARTOGRAPHIE - Paris.

### LÉGENDE

- |   |   |   |  |
|---|---|---|--|
| <ul style="list-style-type: none"> <li> Sol jeune sur argile à nodules calcaires - à effondrements.</li> <li> Sol jeune sur argile à nodules calcaires - sans effondrements.</li> <li> Sol jeune sur argile à nodules calcaires plus sableux ou avec couverture sableuse hétérogène.</li> <li> Sol jeune sur argile récente peu épaisse.</li> </ul> | <ul style="list-style-type: none"> <li> Sol jeune sur argile récente.</li> <li> Sol jeune sur argile récente - type plus limoneux.</li> <li> Sol jeune limoneux - couverture limoneuse sur argile récente.</li> <li> Sol jeune limoneux - couverture limoneuse sur argile à nodules calcaires.</li> </ul> | <ul style="list-style-type: none"> <li> Sol beige sableux des buttes - épais.</li> <li> Sol beige sableux peu épais - couverture sableuse sur argile à nodules calcaires.</li> <li> Sol jeune sur épandage argilo-sableux - type MANDJAFRE.</li> <li> Sol jeune hétérogène des bourrelets du LOGONE et de ses défluents.</li> </ul> | <ul style="list-style-type: none"> <li> Zones hétérogènes sur argile à nodules calcaires.</li> <li> Anciens courants d'inondation.</li> <li> Profils pédologiques.</li> <li> Profils pédologiques à alcali (en profondeur).</li> </ul> |
|---|---|---|--|