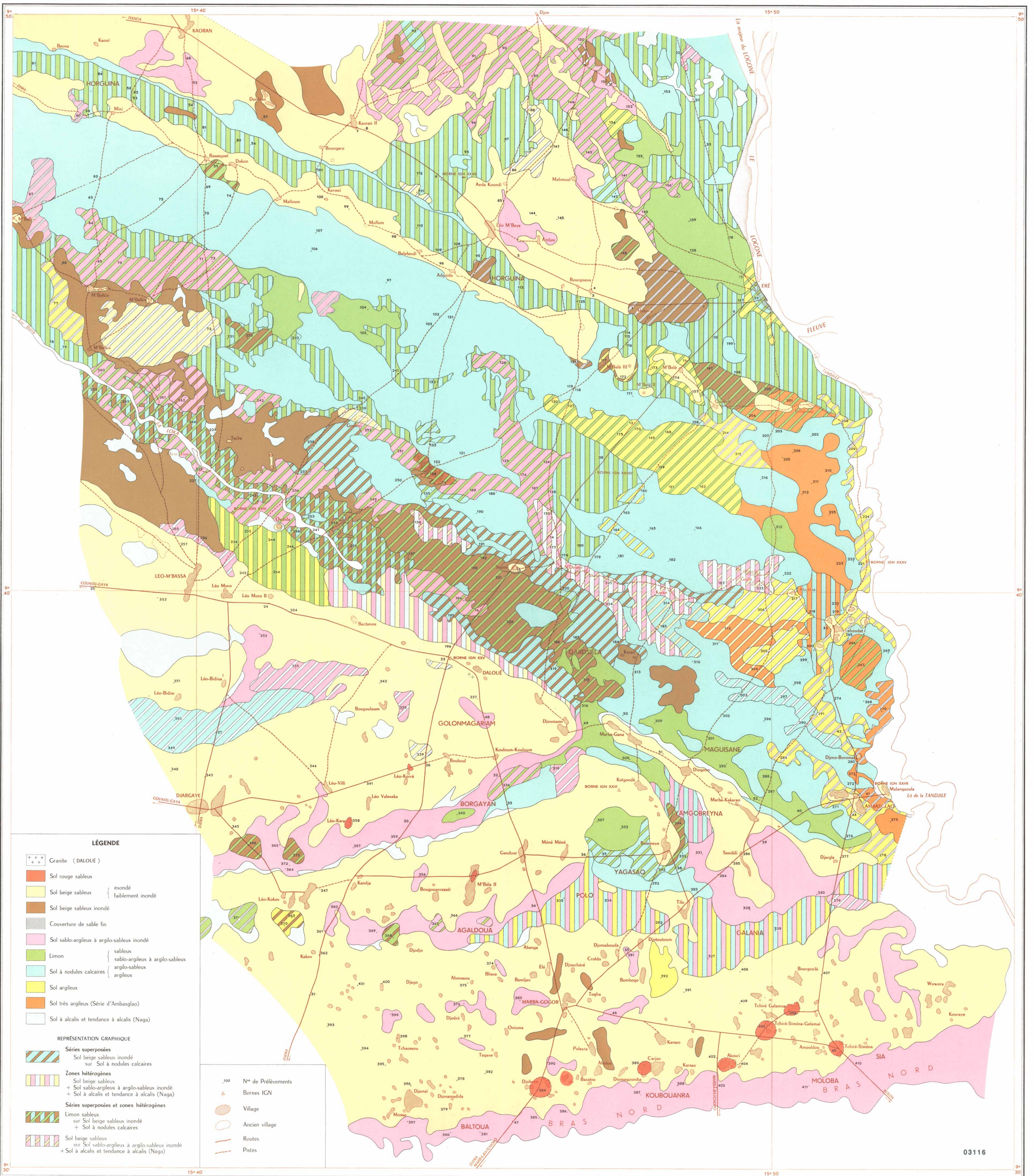


91150
20/10/589

OFFICE DE LA RECHERCHE SCIENTIFIQUE ET TECHNIQUE OUTRE-MER CARTE PÉDOLOGIQUE DE LA ZONE ÉRÉ-LOKA

Dressée par E. GUICHARD et J. BARBERY



LÉGENDE

- +++ Granite (DALOUE)
 - Sol rouge sableux
 - Sol beige sableux { exondé
faiblement inondé
 - Sol beige sableux inondé
 - Couverture de sable fin
 - Sol sablo-argileux à argilo-sableux inondé
 - Limon { sableux
sablo-argileux à argilo-sableux
 - Sol à nodules calcaires { argilo-sableux
argileux
 - Sol argileux
 - Sol très argileux (Série d'Ambaglac)
 - Sol à alcalis et tendance à alcalis (Naga)
- REPRÉSENTATION GRAPHIQUE**
- Série superposées
Sol beige sableux inondé
sur Sol à nodules calcaires
 - ZONES HÉTÉROGÈNES
Sol beige sableux
+ Sol sablo-argileux à argilo-sableux inondé
+ Sol à alcalis et tendance à alcalis (Naga)
 - Série superposées et zones hétérogènes
Limon sableux
sur Sol beige sableux inondé
+ Sol à nodules calcaires
 - Sol beige sableux
sur Sol sablo-argileux à argilo-sableux inondé
+ Sol à alcalis et tendance à alcalis (Naga)

- 100 N° de Prélèvements
- ▲ Bornes IGN
- Village
- Ancien village
- Routes
- - - Pistes

CENTRE DE RECHERCHES TCHADIENNES FORT LAMY

ECHELLE : 1/50.000
0 1 2 3 4 5 km

Dessiné au SERVICE CARTOGRAPHIQUE de l'O.R.S.T.O.M. 1940
Carte 1/100.000 I.G.N. 1949 Gounou-Gaya
REFERENCES Photo-plans SATET 1956-1958

03116