

# PLAINE DE ZEBRA

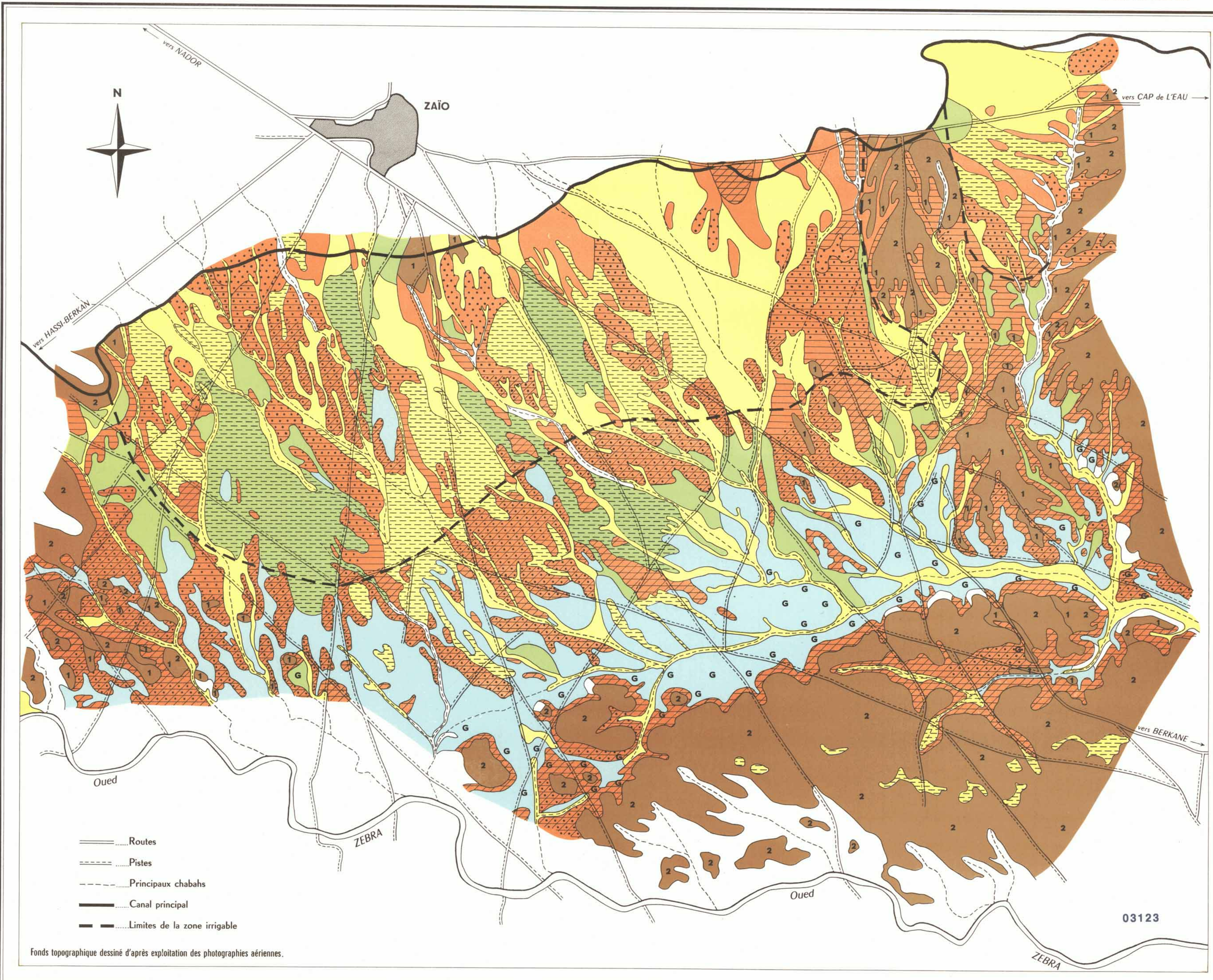
## SECTEUR NORD

### CARTE DES SOLS ENCROÛTÉS ET DES SOLS SALÉS ET ALCALISÉS EN PROFONDEUR

ROYAUME DU MAROC  
GÉNIE RURAL - BERKANE

OFFICE DE LA RECHERCHE SCIENTIFIQUE  
ET TECHNIQUE OUTRE MER

- LÉGENDE**
- SOLS PEU OU NON ENCROÛTÉS**
- Sols non alcalisés, non salés
  - Sols alcalisés, (pH eau > 9 ; pH Kcl > 7,7) non salés
  - Sols alcalisés, (pH Kcl > 7,7) peu salés (1,5 à 3 gr par Kg)
  - Complexe de sols alcalisés non salés et de sols alcalisés peu salés.
  - Sols alcalisés, (pH Kcl > 7,7) très salés (plus de 3 gr par Kg)
- SOLS ENCROÛTÉS**
- Complexe de sols brun-rouge ou bruns calcaires sur encroûtement plus ou moins tuffeux et de sols bruns calcaires sur croûte peu épaisse facilement défonçable.
- Non salés
  - Peu salés (1,5 gr à 3 gr par Kg)
  - Très salés (plus de 3 gr par Kg)
- Sols bruns calcaires sur croûte peu épaisse facilement défonçable.
- Non salés
  - Peu salés (1,5 gr à 3 gr par Kg)
  - Très salés (plus de 3 gr par Kg)
- Sols bruns calcaires sur croûte épaisse avec dalle généralement difficilement défonçable.
  - Sols bruns calcaires sur croûte épaisse avec dalle très difficilement défonçable.
  - Présence d'un limon gypseux en profondeur à partir de 40 à 130 cm
- Sont laissées en blanc les zones non cultivables : Fonds d'oueds, pentes fortement érodées, collines rocheuses.



Fonds topographique dessiné d'après exploitation des photographies aériennes.



03123