

CARTE INTERNATIONALE DU TAPIS VÉGÉTAL ET DES CONDITIONS ÉCOLOGIQUES

COUPE SPÉCIALE HONORÉE DE SUBVENTIONS DU CENTRE NATIONAL DE LA RECHERCHE SCIENTIFIQUE ET DE L'OFFICE DE LA RECHERCHE SCIENTIFIQUE ET TECHNIQUE OUTRE-MER

CAP S'ANDRÉ - LAC ALAOTRA RÉPUBLIQUE MALGACHE

H. HUMBERT
Membre de l'Institut

PAR

G. COURS DARNE
Inspecteur Général de l'Agriculture

AVEC LA COLLABORATION DE L'INSPECTEUR GÉNÉRAL PERRAUDIN ET DU SERVICE FORESTIER MALGACHE

La maquette et l'édition ont été réalisées en 1964 sous la direction de:
H. GAUSSEN, Directeur de l'Institut de la Carte Internationale du Tapis Végétal, Toulouse.
P. LEGRIS, Directeur de la Section Scientifique de l'Institut Français, Pondichéry.
Par M.M. F. BLASCO, L. LABROUE, M. MARLANGE, M. VIART.
No. des feuilles : SE 38-39
No. de publication : 8
No. de l'édition : 1

VÉGÉTATION NATURELLE

A. TYPES DE VÉGÉTATION HUMIDES

I. Étage de basse altitude (<800m)

SÉRIE À MYRTICACÉES ET ANTHOSTEMA

- Forêt dense ombrophile orientale
- Cultures sous forêt
- Savane

II. Étage de moyenne altitude (800-1300m)

SÉRIE À TAMBOURISA-WENMANNIA

- Forêt dense ombrophile
- Savane

III. Étage montagnard (1300-2000m)

- Sylvie à Lichens
- Savane à Phlegma

IV. Étage des pentes occidentales

SÉRIE À UAPACA BOJERI ET CHLAENACÉES

- Forêt basse sclérophylle
- Savane

V. Étage de haute montagne

- Savane

B. TYPES DE VÉGÉTATION SECS

SÉRIE À DALBERGIA-COMMIPHORA-HILDEGARDIA

FORÊT DENSE SÈCHE BOS-FOURRÉ

- Sur argiles latéritiques
- Sur sols acides et arenacés
- Sur sols argileux et basiques
- Sur alluvions et faciès ripicole
- Savane boisée
- Faciès karstique

C. ZONE LITORALE

Forêt littorale

Mangrove

Maraîchage salé

Dunes et sables saés

D. VÉGÉTATION HYGROPHILE

Morais

Rhizophores

VÉGÉTATION INTRODUITE OU TRANSFORMÉE

a - REBOISEMENTS

Plantations de pins

Plantations d'Eucalyptus et divers

b - CULTURES

Chaque signe représente 2.000ha. Signe sans valeur statistique

- Paddy
- Maïs
- Tubercules alimentaires divers
- Café
- Arachides
- Légumineuses
- Graines
- Vanille
- Pain
- Canne à sucre
- Maïs
- Aliments
- Pommes de terre
- Fruits
- Tabac
- Cocothers
- Sorgho/mil
- Coton

UTILISATION DU SOL

CFTI

Pourcentage de la surface totale du district en:

C Cultures

F Forêts

TT Terres improductives

I Incultivables

La typographie indique les pourcentages:

C F TT I > 90%

C F TT I > 25%

C F TT I > 15%

C F TT I > 5%

C F TT I < 5%

IRRIGATION

Surfaces irriguées

Canaux

AGGLOMÉRATIONS

LACS

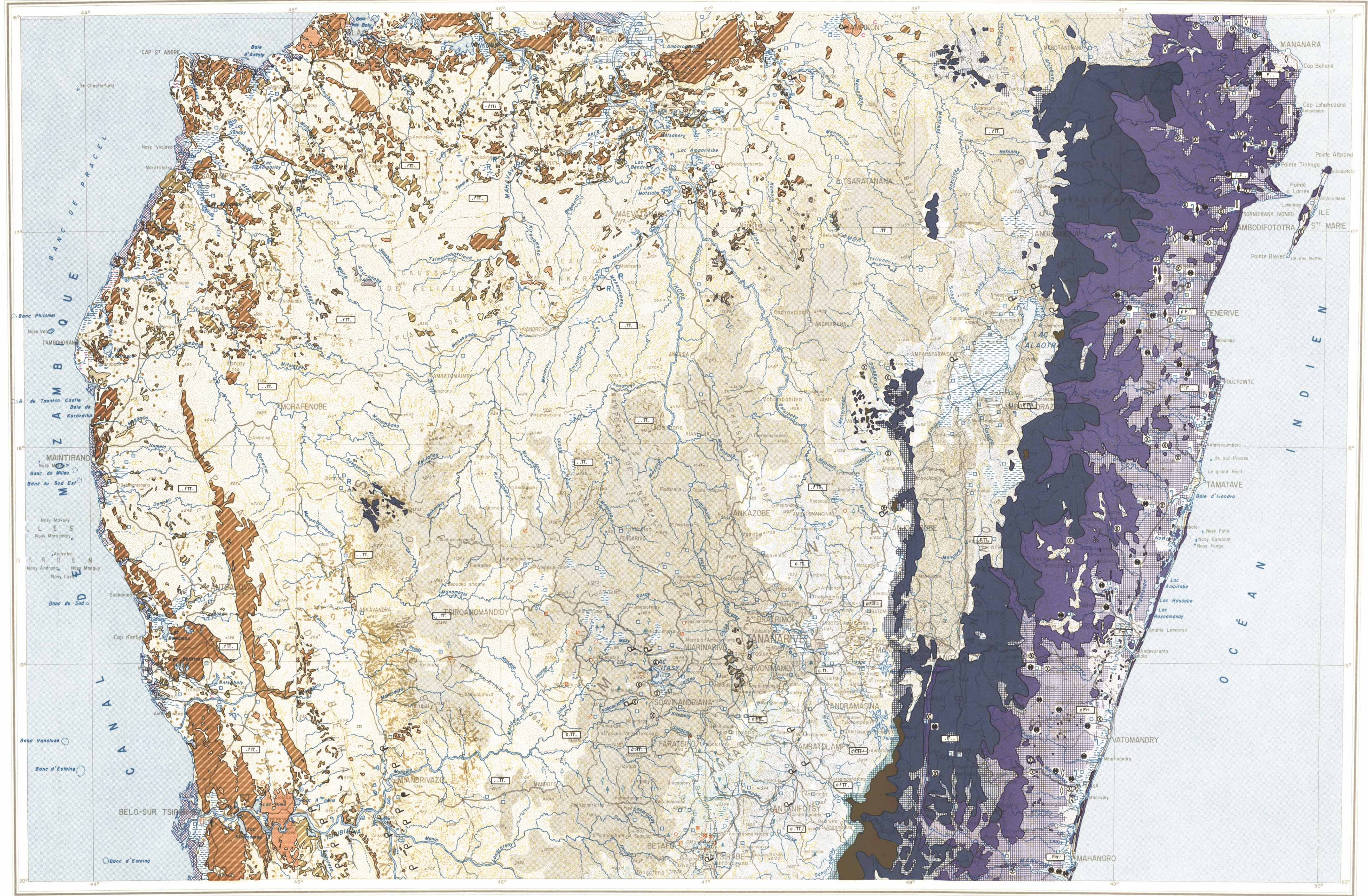
ESCARPEMENTS

Échelle de la carte: 1:1.000.000

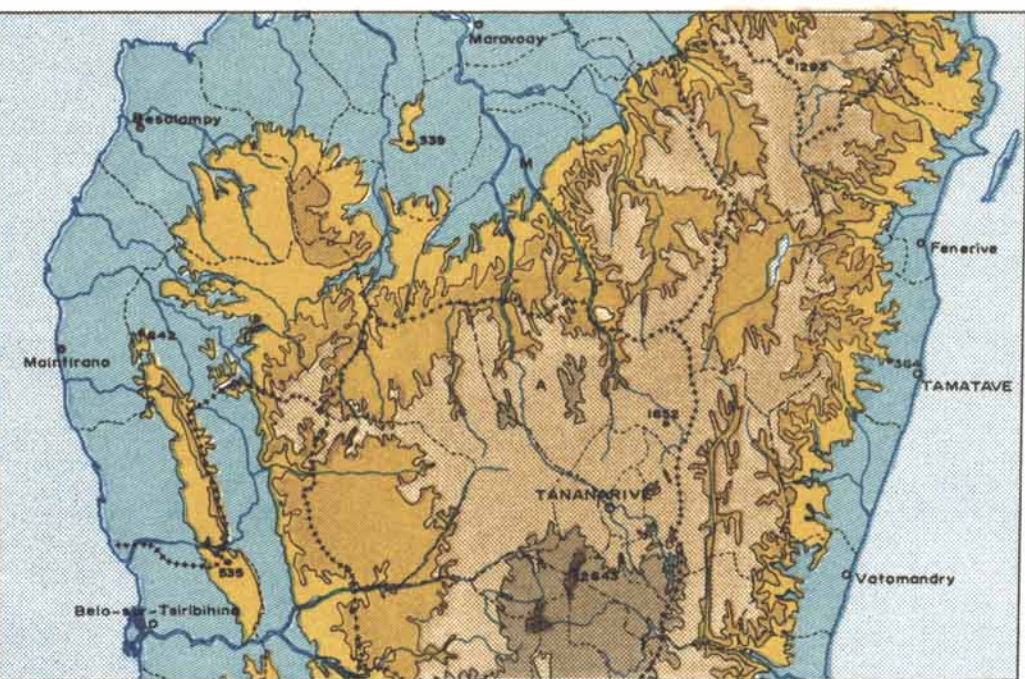
Échelle des cartons: 1:5.000.000

0 100 200 300 400km.

03146

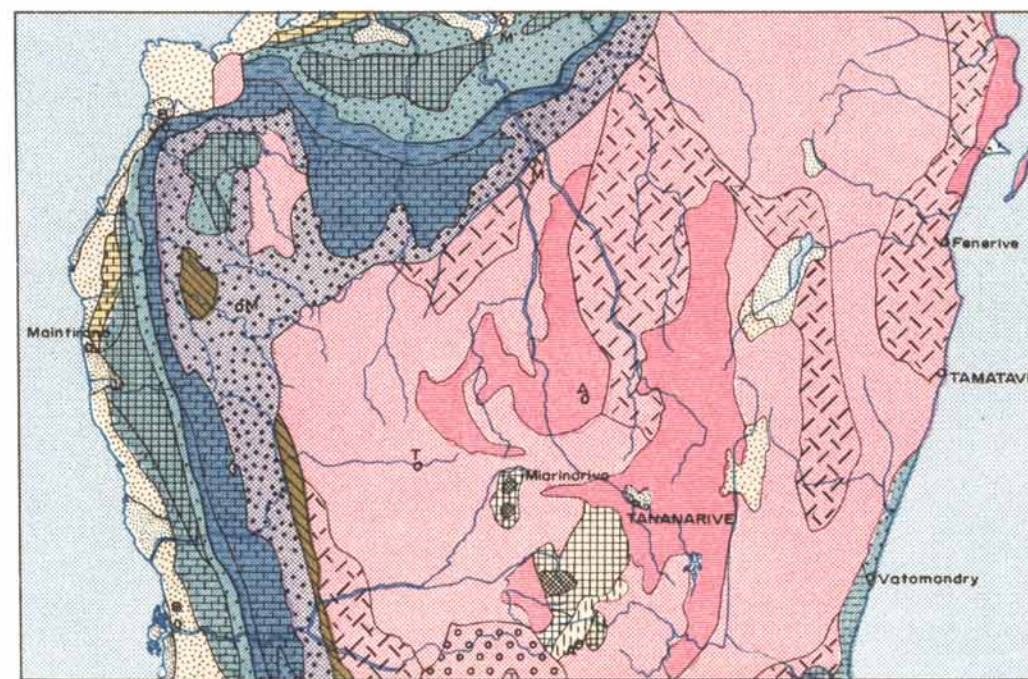


A. DIVISIONS ADMINISTRATIVES ET HYSOMÉTRIE



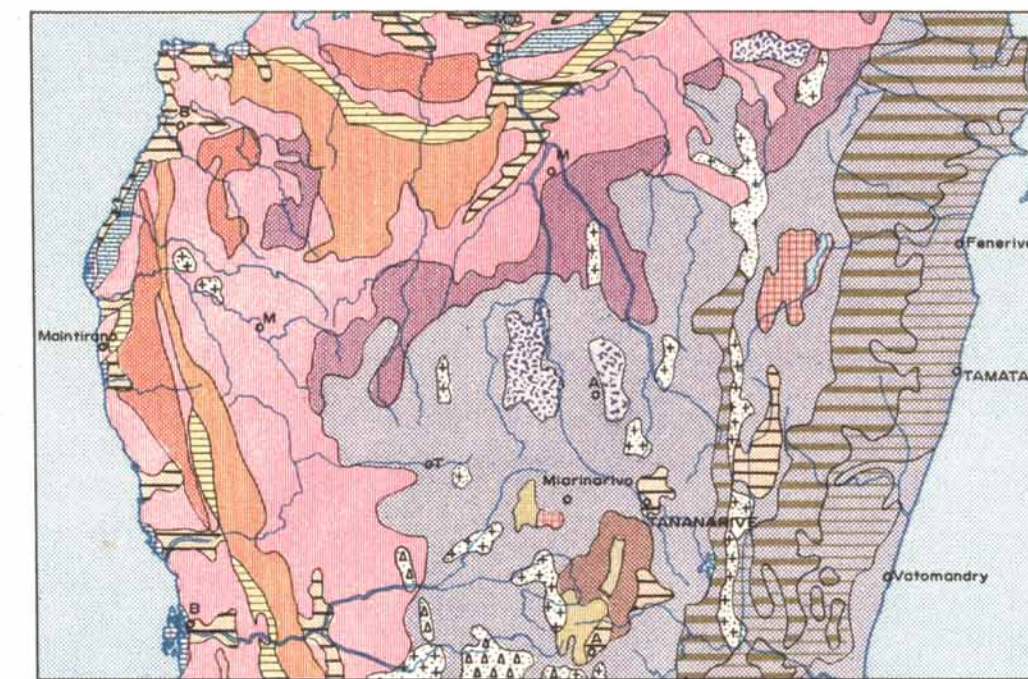
- 0 à 300m
- 300 à 600m
- 600 à 900m
- 900 à 1500m
- 1500 à 2000m
- > 2000m

B. GÉOLOGIE ET LITHOLOGIE



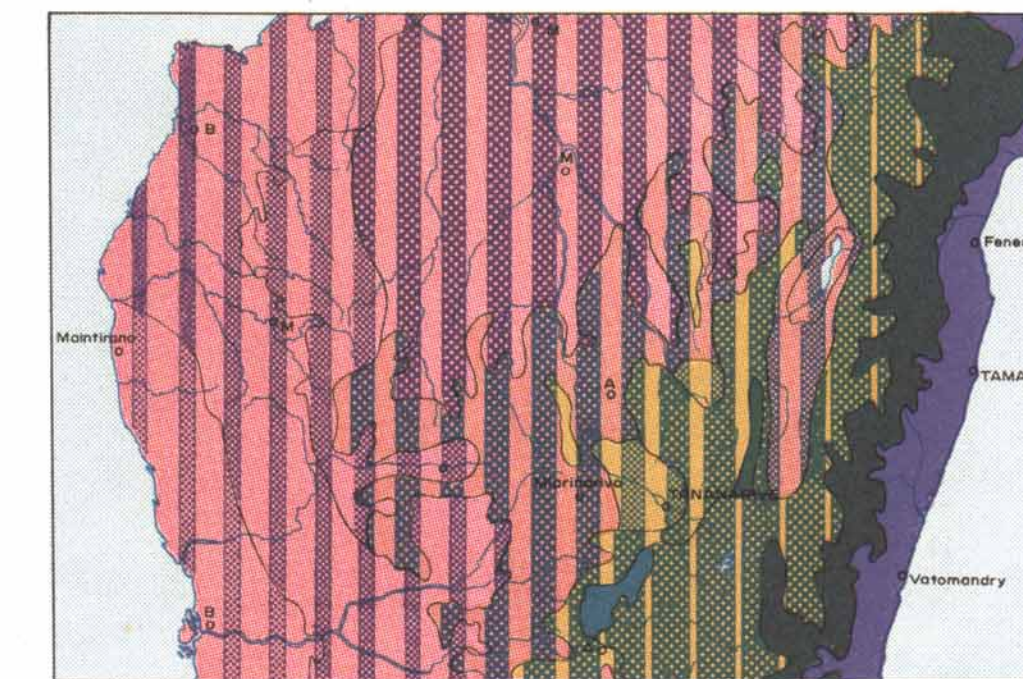
- Aluvions
- Aunnes
- Laves basaltiques
- Sables
- Argiles lacustres
- Laves basaltiques
- Laves trachytiques
- Calcaires
- Très
- Grès
- Schistes
- Grauwackes
- Granites
- Série des quartzites
- Série des cipolins
- Vahibory: Faciès amphibolitiques
- Granodiorite-Migmatites et gneiss

C. SOLS



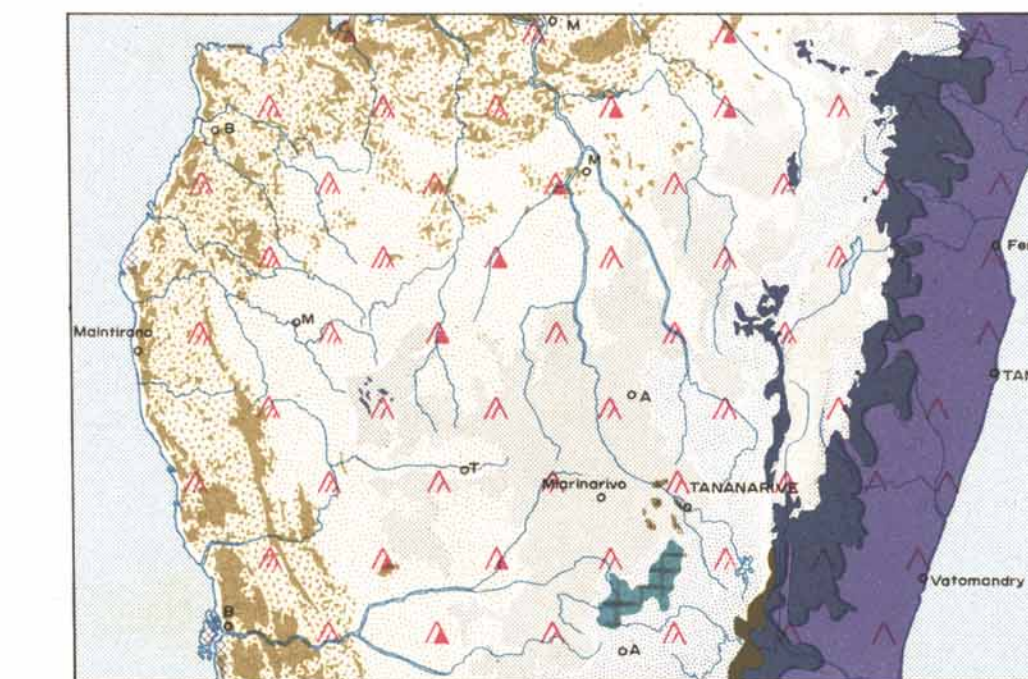
- Lithosols sur granite
- Lithosols sur quartzite
- Sols bruns sur calcaire
- Sols bruns eutrophes
- Sols ferrugineux tropicaux sur roches acides
- Sols ferrugineux tropicaux sur basalte
- Sols ferrugineux tropicaux sur calcaire
- Sols faiblement ferrolitiques sur roches acides
- Sols Ando
- Sols ferrallitiques sous forêt
- Sols ferrallitiques sous savane
- Sols ferrallitiques sous prairie
- Sols ferrallitiques sur basalte
- Sols ferrallitiques à carapax, courasses ou concrétions
- Sols tourbeux
- Sols de mangrove
- Alluvions à sols halomorphes (côte)
- Pseudo-podzols de nappe

D. BIOCLIMATS



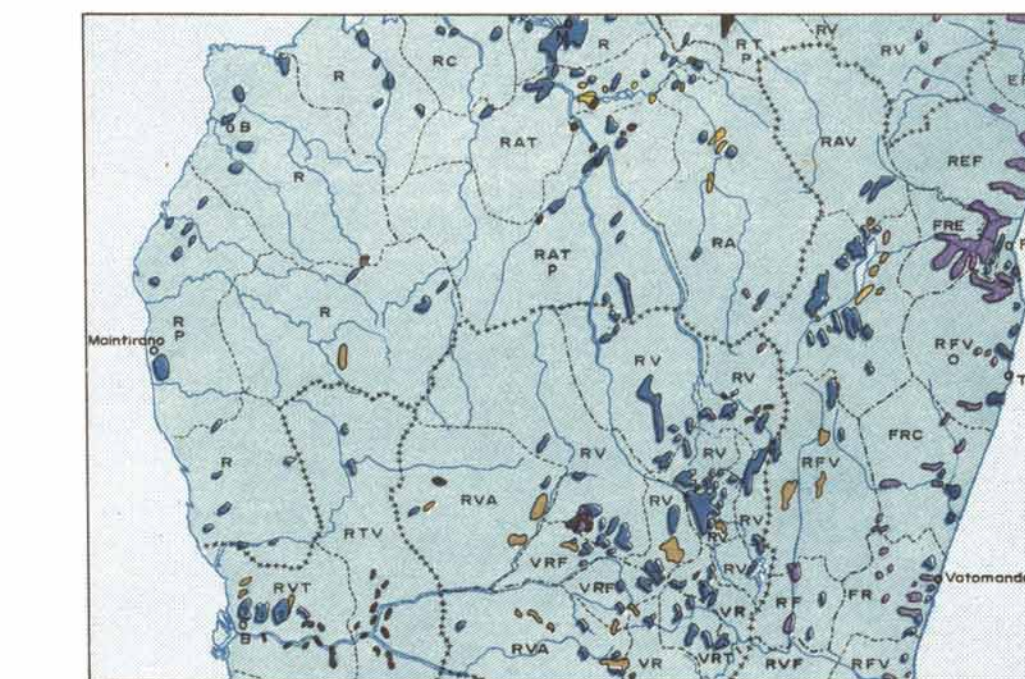
Précipitations (mm)	Température moyenne du mois le plus froid				Nombre de mois secs
	1 > 20°	10° < 20°	0° < 10°	0° < 10°	
P > 2000	3	2	1	0	0
1500 < P < 2000	3	2	1	0	5 - 6 3 - 4 1 - 2
1000 < P < 1500	3	2	1	0	7 - 8 5 - 6
500 < P < 1000	3	2	1	0	7 - 8

E. TYPES DE VÉGÉTATION



- Série à Myrticacées - Anthostema
- Série à Tambourisa - Wenmannia
- Série à Uapaca Bojeri
- Série à Dalbergia - Commiphora - Hildegardia
- Forêt dense ombrophile
- Forêt dense ombrophile
- Savane
- Sylvie à Lichens
- Maquis
- Forêt basse sclérophylle
- Forêt dense sclérophylle
- Savane
- Mangrove

F. AGRICULTURE



- Arachides (A)
- Canne à sucre (C)
- Café (E)
- Café (F)
- Cocoas (O)
- Riz (R)
- Tabac (T)
- Cultures vivrières (V)
- Pain (P)