

CARTE INTERNATIONALE DU TAPIS VÉGÉTAL ET DES CONDITIONS ÉCOLOGIQUES

COUPE SPÉCIALE HONORÉE DE SUBVENTIONS DU C.N.R.S. ET DE L'O.R.S.T.O.M.

MANGOKY - CAP S^{TE} MARIE

RÉPUBLIQUE MALGACHE

H. HUMBERT
Membre de l'Institut

PAR

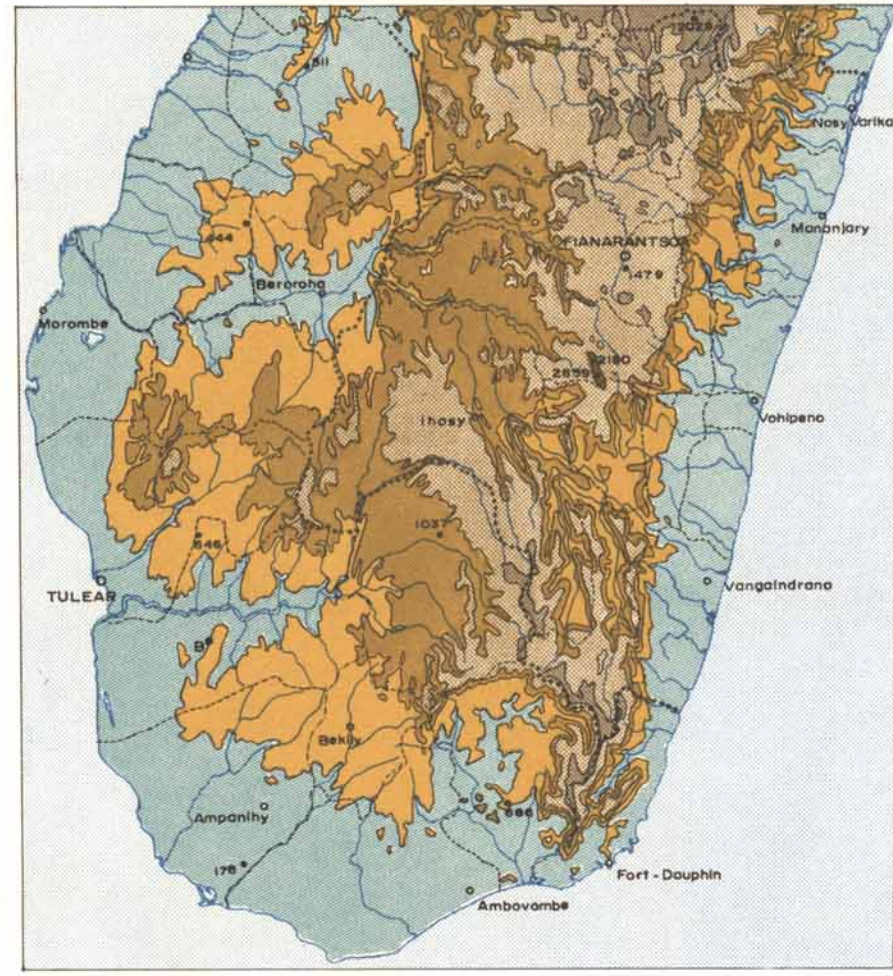
G. COURS DARNE
Inspecteur Général de Recherches à l'O.R.S.T.O.M.

AVEC LA COLLABORATION DE L'INSPECTEUR GÉNÉRAL PERRAUDIN ET DU SERVICE FORESTIER MALGACHE

Laquette et l'édition ont été réalisées en 1965 sous la direction de:
H. GAUSSEN, Directeur de l'Institut de la Carte Internationale du Tapis Végétal, Toulouse.
P. LEGRS, Directeur de la Section scientifique de l'Institut Français, Pondichéry.
Par M.M. F. BLASCO, L. LABROUË, M. MARLANGE, M. VIART.
No. des feuilles : SF-50-38
No. de publication : 9
No. de l'édition : 1

Des documents ont été amablement fournis par:
M.M. L. BÉGUÉ, Inspecteur Général des Eaux et Forêts.
H. BESARIE, Chef du Service Géologique de Madagascar.
R. CAPURON, Conservateur des Eaux et Forêts.
R. DUFURNET, ingénieur en chef de l'Agriculture.
P. FLACHOT, ingénieur de la Métiéologie.
G. RAMANANTSOAVINA, Chef du Service des Eaux et Forêts.
J. ROUÏER, Nôtre de Recherches à l'O.R.S.T.O.M.
Le dessin a été réalisé par M. KESSAUME
et A.G. PETRUS à l'Institut Français, Pondichéry.

A. DIVISIONS ADMINISTRATIVES ET HYSOMÉTRIE



VÉGÉTATION NATURELLE

TYPES HUMIDES

I. Étage de basse altitude (<800m)

SÉRIE À MYRISTICACÉES ET ANTHOSTEMA

Forêt dense ombrophile orientale

Cultures sous forêt

Savane

Savane arborée et arbustive

Savane

II. Étage de moyenne altitude (800-1300m)

SÉRIE À TAMBOURSA-WEINMANNIA

Forêt dense ombrophile

Savane

Savane arborée

Savane

III. Étage montagnard (1300-2000m)

Forêt dense ombrophile et série à Lichens

Savane

Savane arborée

Savane

IV. Étage des pentes occidentales

SÉRIE À UAPACA BOUÏER ET CHLAENACÉES

Forêt basse sclérophylle

Faune

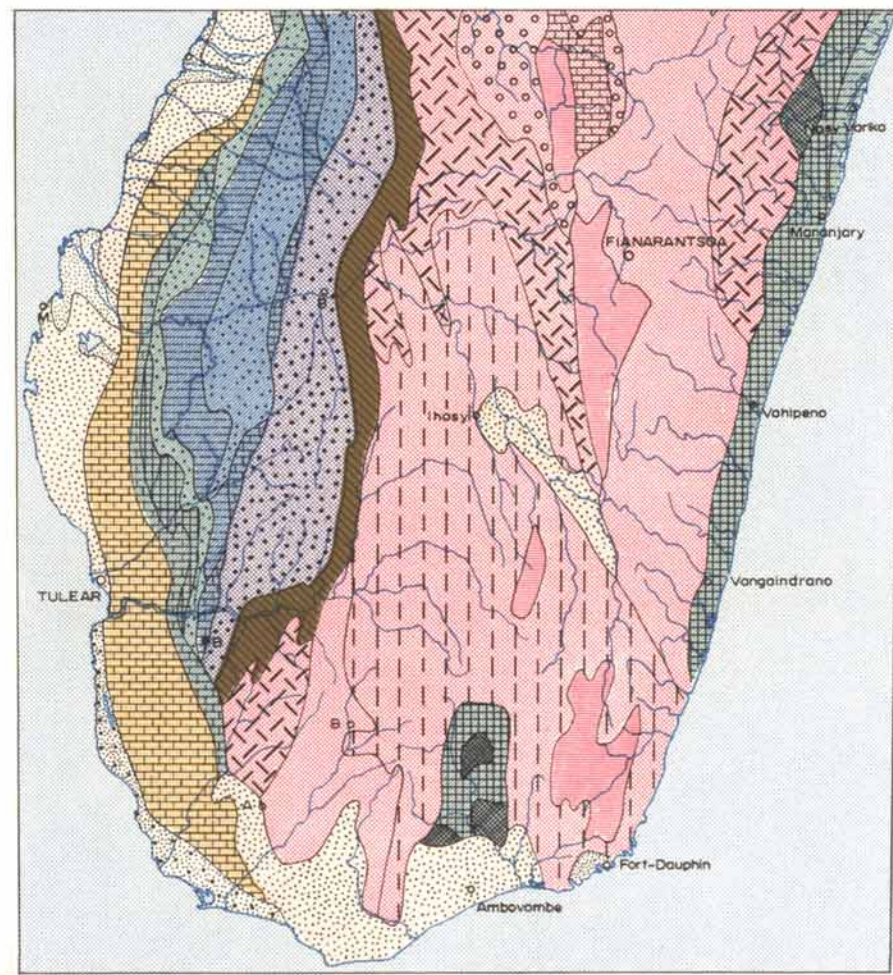
Savane arborée

Savane

V. Étage de haute montagne

Fourrés denses et savanes d'altitude

B. GÉOLOGIE ET LITHOLOGIE



TYPES SECS

I. SÉRIE À DALBERGIA-COMMIPHORA-HILDEGARDIA

Forêt dense sèche

sur sols acides et sols modérés

sur sols argileux et sols basiques

sur alluvions et forêts ripicoles

Savane arborée et arbustive

Savane

Facies karstique

II. SÉRIE À DIORHÉNACÉES ET EUPHORBIA

Fourrés discontinus

Savane arborée

Savane

Foyers ripicoles

C. ZONE LITTORALE

Forêt littorale

Mangrove

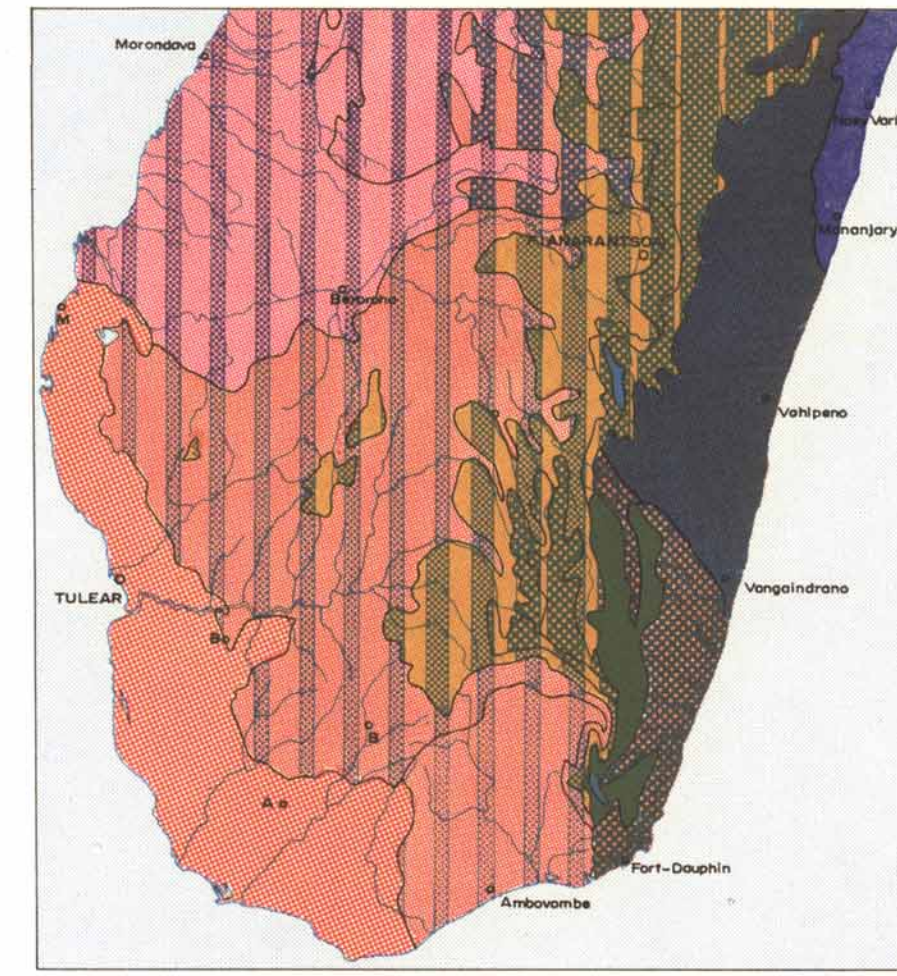
Maraécage saal

Dunes et sables saals

Reproduction, même portée, interdite



D. BIOCLIMATS



D VÉGÉTATION HYGROPHILE

Morises

Rapahés

VÉGÉTATION INTRODUITE OU TRANSFORMÉE

a- REBOISEMENTS

Plantations de Pins

Plantations d'Eucalyptus et divers

b- CULTURES

Paddy

Maniac

Riz

Arachides

Canne à sucre

Tabac

Sisal

Coton

Café

Pourpier

Légumineuses diverses

Sorgho/mil

Maïs

Pois du Cap

Tubercules alimentaires divers

Fleurées de terre

Vanille

Gratelle

Fruits

Vigne

UTILISATION DU SOL

CFRI

Pourcentage de la surface totale de la Sous-Préfecture en :

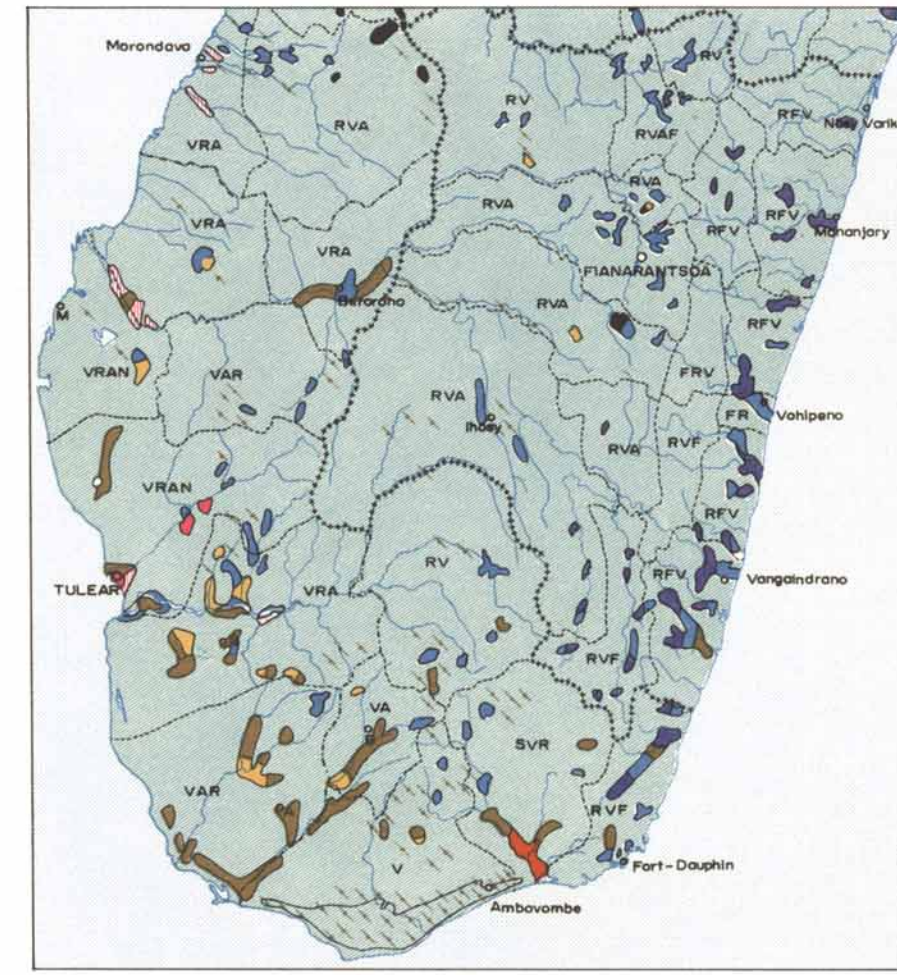
C Cultures

F Forêts

TT Terres improductives

I Incultivables

F. AGRICULTURE



La typographie indique les pourcentages

C F TT I > 50%

C F TT I > 25%

C F TT I > 15%

C F TT I > 5%

C F TT I > 5%

IRRIGATION

Surfaces irriguées

Canaux

AGGLOMÉRATIONS

LACS

ESCARPEMENTS

Échelle de la carte : 1:1.000.000

Échelle des cartons : 1:5.000.000

0 100 200 300 400km

PHOTO OFFSET BY PRASAD PROCESS (PRINTNELTS, MADRAS-26)

03147

O. R. S. T. O. M.
S.S.C. BONDY
COLLECTION
D'ARTES
DÉPARTEMENT DE CARTOGRAPHIE