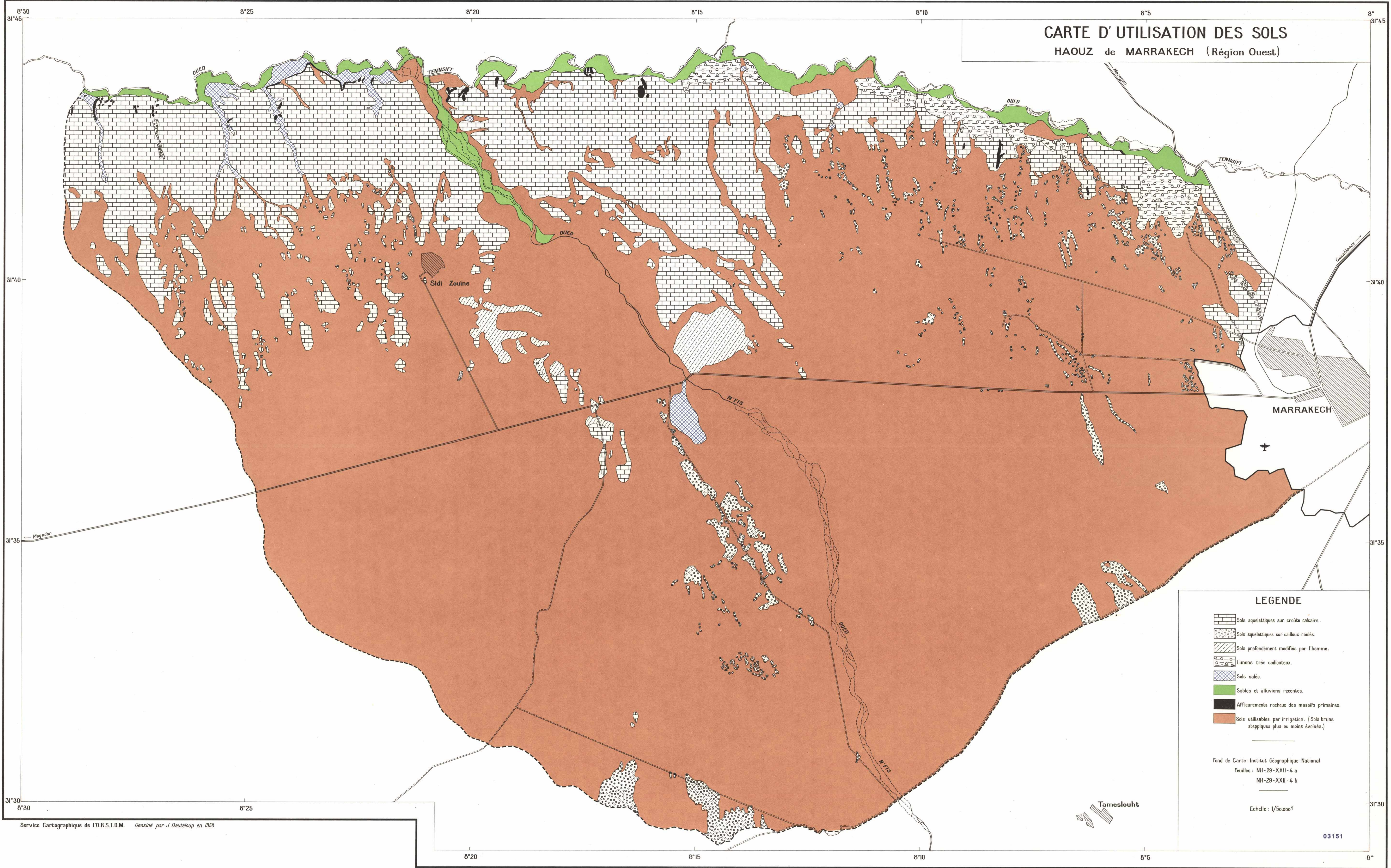


CARTE D'UTILISATION DES SOLS

HAOUZ de MARRAKECH (Région Ouest)



LEGENDE

- Sols squelettiques sur croûte calcaire.
- Sols squelettiques sur cailloux roulés.
- Sols profondément modifiés par l'homme.
- Limons très caillouteux.
- Sols salés.
- Sables et alluvions récentes.
- Affleurements rocheux des massifs primaires.
- Sols utilisables par irrigation. (Sols bruns steppiques plus ou moins évolués.)

Fond de Carte: Institut Géographique National
 Feuilles: NH-29-XXII-4 a
 NH-29-XXII-4 b

Echelle: 1/50.000^e

03151