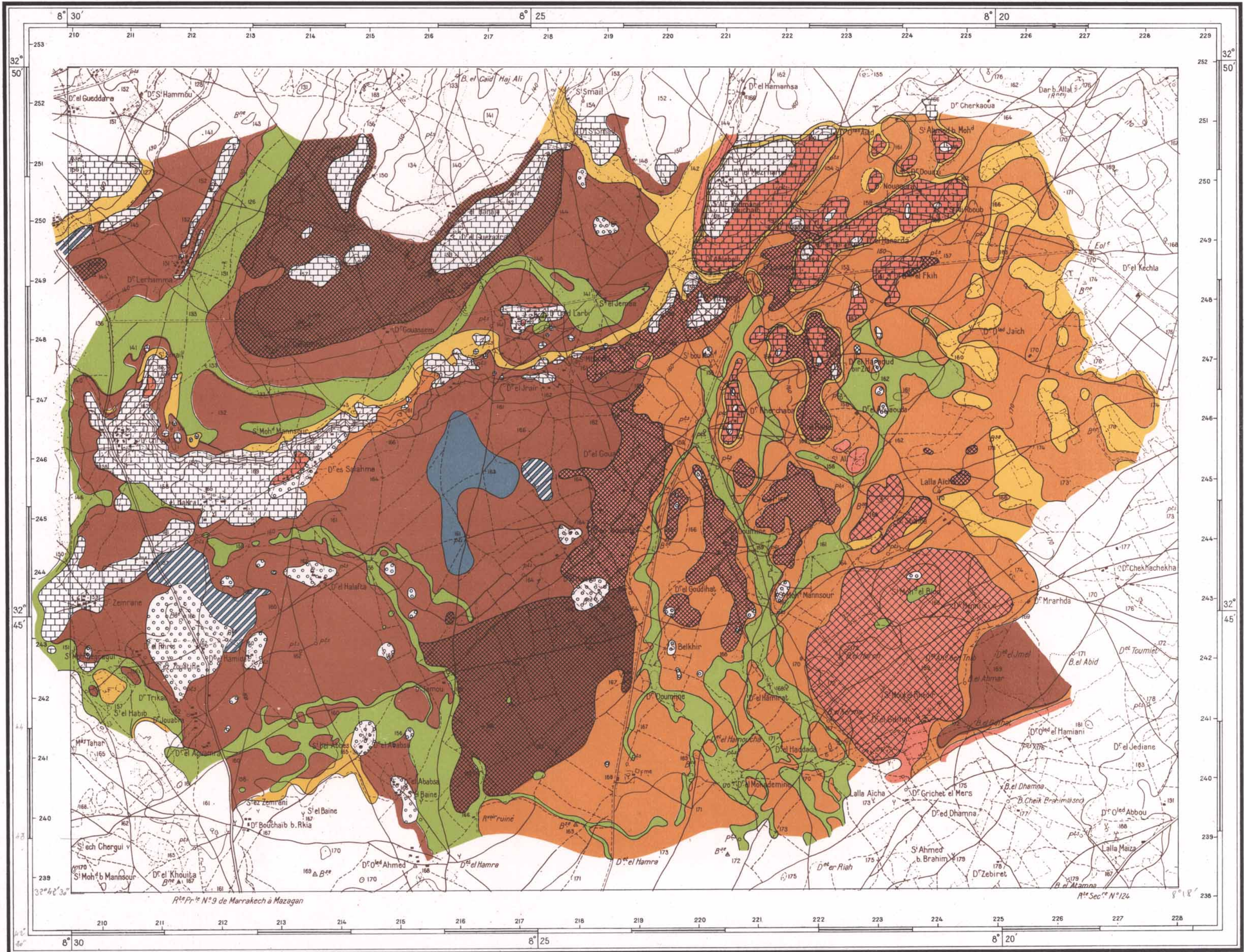


CARTE PEDOLOGIQUE DU CASIER DE SIDI SMAÏL



LEGENDE

- |            |                               |                         |                |               |                     |                              |
|------------|-------------------------------|-------------------------|----------------|---------------|---------------------|------------------------------|
| Sols       | typiques                      | encroûtés               | Sols alluviaux | Sols          | sur encroûtement    | Sables                       |
| châtains   | encroûtés                     | encroûtés en profondeur |                | squelettiques | sur croûte calcaire | Zones recouvertes de sable   |
| steppiques | Sols châtain rouge steppiques | à croûte calcaire       |                |               | Sols hydromorphes   | Zones à tendance hydromorphe |

03153

Echelle 1/50000

