

Et 120
20/10/529

CARTE DE LA VÉGÉTATION DE L'AFRIQUE OCCIDENTALE FRANÇAISE

PUBLIÉE PAR L'OFFICE DE LA RECHERCHE SCIENTIFIQUE ET TECHNIQUE OUTRE-MER

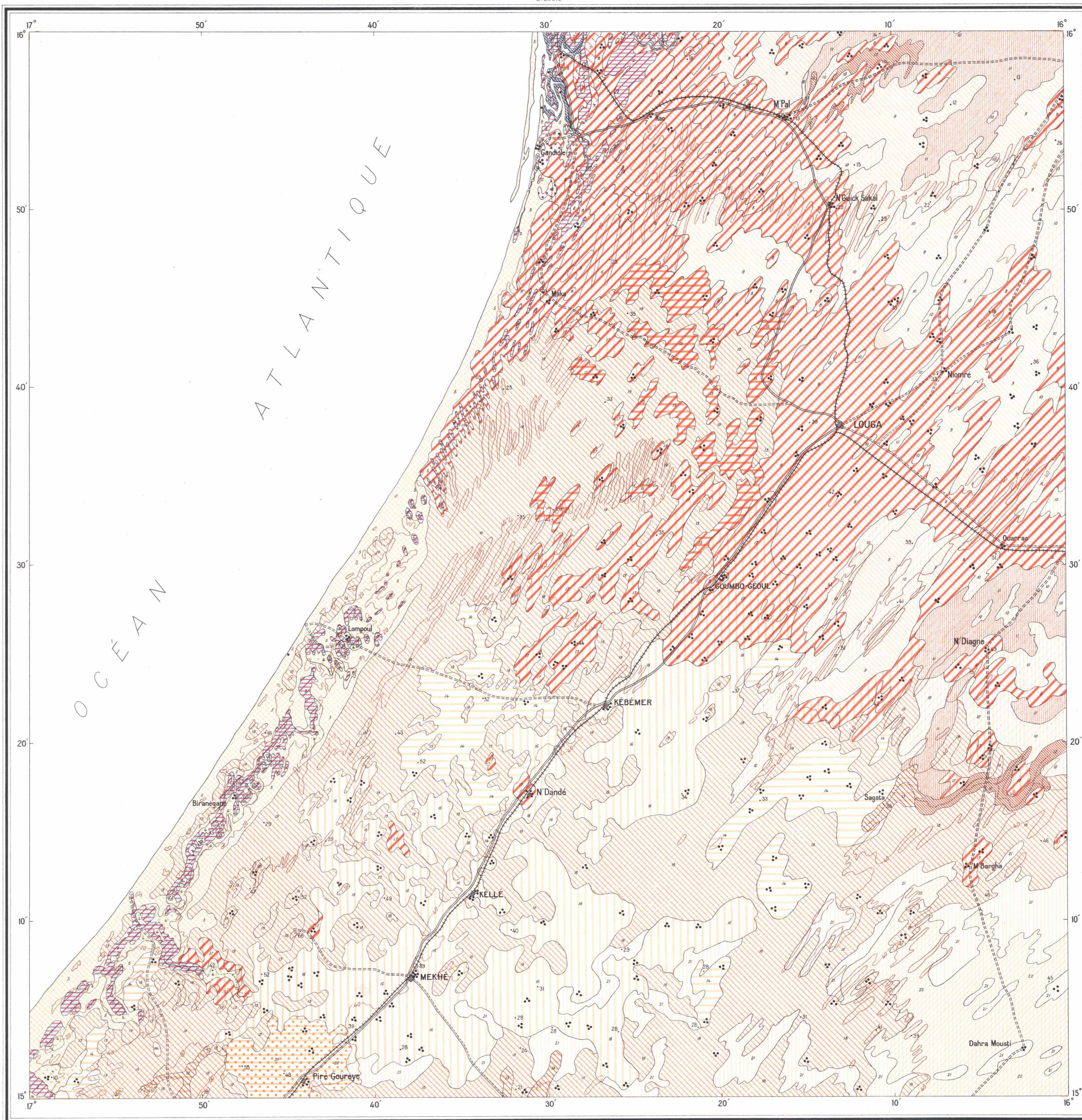
LOUGA

PAR GUY ROBERTY

La carte a été dressée sur le terrain par M.G. ROBERTY, partiellement en collaboration avec M.J. TROCHAIN, suivant les itinéraires indiqués sur le carton D. Il a été largement puisé pour la définition phytogéographique dans la thèse de M.J. TROCHAIN (Contribution à l'étude de la végétation au Sénégal, PARIS, 1944) et pour l'extrapolation, dans les notes demeurées inédites qui ont servi de base à cette thèse. Des renseignements très précieux, notamment sur la géographie et sur la floristique des Niayes, ont été obtenus de l'I.F.A.N., plus particulièrement de MM. Th. MONOD, A. PITOT, H. DUCHEMIN, ainsi que de M^{me} M. GIOVANNETTI.

La maquette de la carte et des cartons a été établie par MM. ROBERTY et DAUTELOUP. La feuille est publiée en 1956 sous la direction de M. Raoul COMBES, membre de l'Institut.

N° de la feuille : D. 28. XX
N° de parution : 4
N° d'édition : 2



Equivalence vernaculaires	des noms usuels et des noms latins
Aristidales mineures	<i>Aristida capensis</i> L.
Aristidales mineures	<i>Aristida adoniscoides</i> A.C.
Anthrenonum	<i>Salicornia indica</i>
Baccharis	<i>Adansonia digitata</i>
Cocotier	<i>Cocos nucifera</i>
Elanis	<i>Elaeis guineensis</i>
Gommier	<i>Acacia senegal</i> var. <i>senegal</i>
Guer	<i>Guiera senegalensis</i>
Hyperhénia	<i>Hyperhénia dissoluta</i>
Kébé	<i>Acacia albida</i>
Khâs	<i>Combretum glutinosum glutinosum</i>
Markouba	<i>Panicum turgidum</i>

Equivalence vernaculaires	des noms usuels et des noms latins
Néou	<i>Pennisetum macrophyllum senegalense</i>
Pakéouvier	<i>Avicennia nitida</i>
Palmeier à huile	<i>Elaeis</i>
Palmeier-Rôner	<i>Borassus</i>
Rôner	<i>Borassus flabellifer</i> <i>austroripariensis</i>
Schneeböckle	<i>Schneeböckle</i> <i>gracilis</i>
Seyal	<i>Acacia fovea</i> <i>seyal</i>
Soump	<i>Delonix</i> <i>egyptiaca</i>
Talla	<i>Acacia senegal</i>
Tamarisier	<i>Tamarix indica</i>
Tamaris	<i>Tamarix gallica</i> <i>(senegalensis)</i>
Wâ	<i>Andropogon distachyus</i> <i>guyanus</i>

D'après la carte au 200.000° publiée par l'Institut Géographique National et ses compléments antérieurs au 10.000°

Edité par L'OFFICE DE LA RECHERCHE SCIENTIFIQUE ET TECHNIQUE OUTRE-MER
47 Boulevard des Invalides - PARIS VII
Travail graphique exécuté par Jean DAUTELOUP
5^{me} N° de Cartographie, 60^{is} Edgar Quinès, Paris, Lith. 1956

THIÉS
LÉGENDE

--	--	--	--	--	--	--	--	--	--	--	--	--	--	--	--	--	--	--	--	--	--

Secteur Littoral Secteur Lougaisien Secteur Mékhien S. Ferloien

Echelle: 1/200000

Zone subtropicale. Région arabe } 1 à 12
Zone tropicale. Région soudano-deccanienne } 13 à 21
Désigne soudano-arabique
Désigne soudano-deccanienne