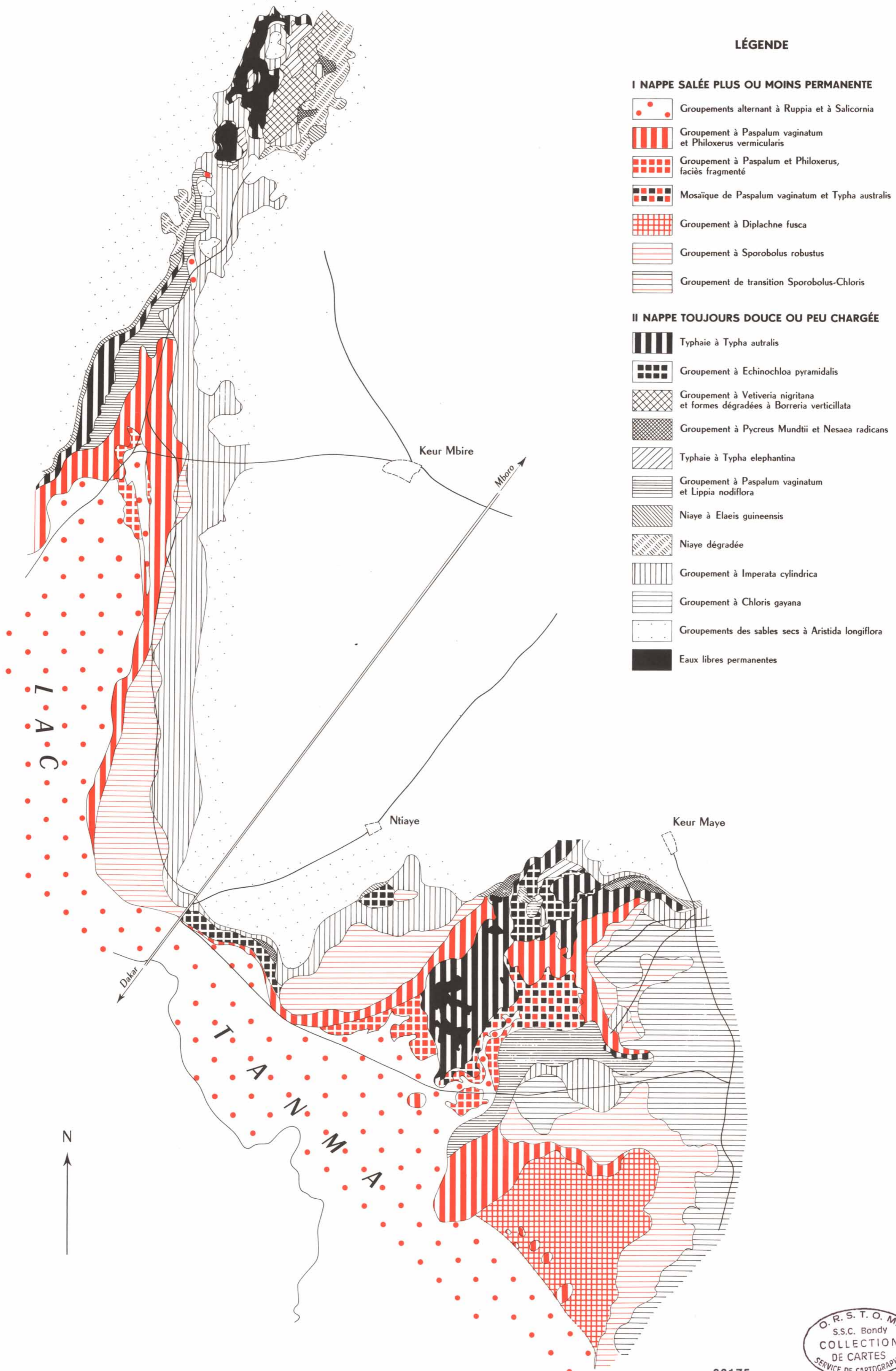


# CARTE DE LA VÉGÉTATION DE LA RIVE ORIENTALE DU LAC TANMA (SENÉGAL)

DRESSÉE PAR J. RAYNAL



## LÉGENDE

### I NAPPE SALÉE PLUS OU MOINS PERMANENTE

- Groupements alternant à *Ruppia* et à *Salicornia*
- Groupement à *Paspalum vaginatum* et *Phloxerus vermicularis*
- Groupement à *Paspalum* et *Phloxerus*, faciès fragmenté
- Mosaïque de *Paspalum vaginatum* et *Typha australis*
- Groupement à *Diplachne fusca*
- Groupement à *Sporobolus robustus*
- Groupement de transition *Sporobolus-Chloris*

### II NAPPE TOUJOURS DOUCE OU PEU CHARGÉE

- Typhaie à *Typha australis*
- Groupement à *Echinochloa pyramidalis*
- Groupement à *Vetiveria nigriflora* et formes dégradées à *Borreria verticillata*
- Groupement à *Pycnus Mundtii* et *Nesaea radicans*
- Typhaie à *Typha elephantina*
- Groupement à *Paspalum vaginatum* et *Lippia nodiflora*
- Niaye à *Elaeis guineensis*
- Niaye dégradée
- Groupement à *Imperata cylindrica*
- Groupement à *Chloris gayana*
- Groupements des sables secs à *Aristida longiflora*
- Eaux libres permanentes

O. R. S. T. O. M.  
S.S.C. Bondy  
COLLECTION  
DE CARTES  
SERVICE DE CARTOGRAPHIE

03175