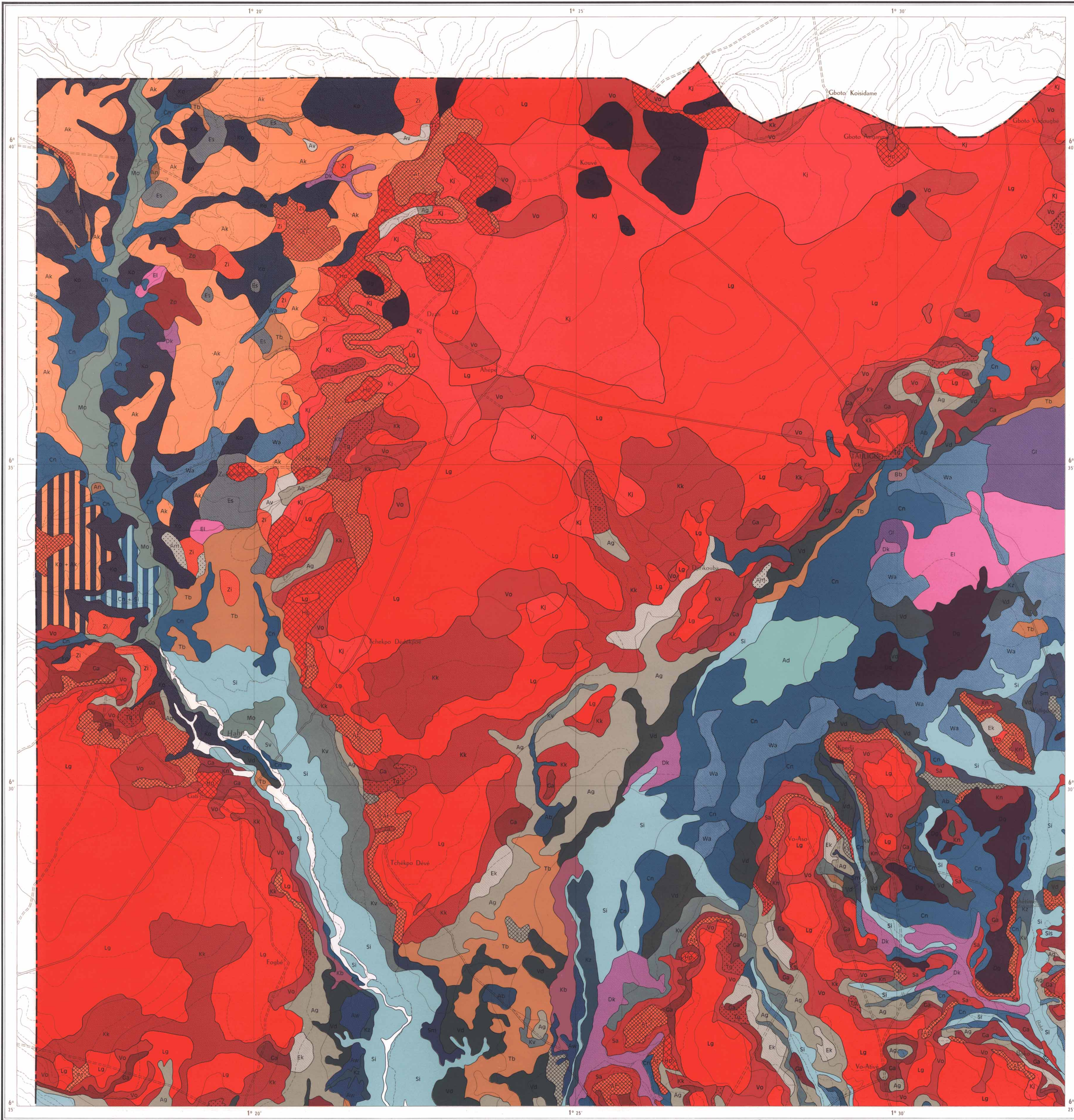


28.160
7/10/90H

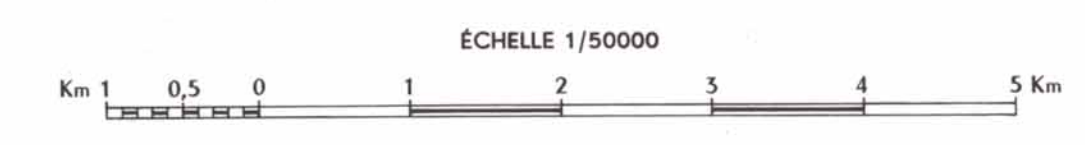
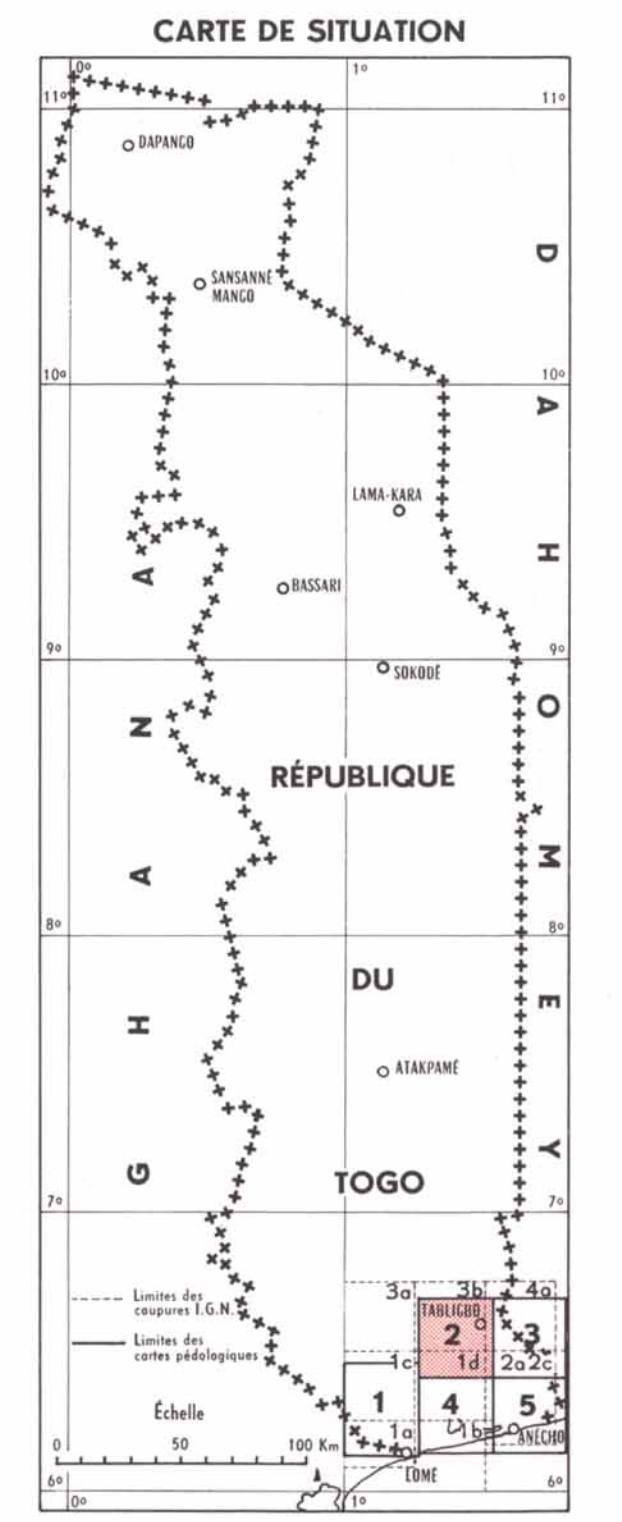
TOGO CARTE PÉDOLOGIQUE DE LA RÉGION MARITIME FEUILLE N° 2



LÉGENDE

- I - SOLS MINÉRAUX BRUTS**
SOLS D'ORIGINE NON CLIMATIQUE
SOLS D'APPORT
SOLS NON HYDROMORPHES
 - Famille sur sable marin moyen
Série de Lomé
- II - SOLS PEU ÉVOLUÉS**
SOLS D'ORIGINE NON CLIMATIQUE
SOLS D'APPORT
SOLS NON HYDROMORPHES
 - Famille sur argile alluviale
Série d'Agni
 - Famille sur argile alluviale au-dessus d'argile à forte salure
Série de Vensi
 - Famille sur sable colluvial
Série d'Eko
 - Série d'Agové
 - Famille sur sable colluvial avec galets
Série de Daskpé
 - Famille sur sable marin moyen
Série de Gbodjomé
 - Famille sur sable et argile de colluvions stratifiés
Série d'Aveta
 - Famille sur sable au-dessus d'argile alluviale
Série de Togbé
 - Famille sur sable colluvial au-dessus de cuirasse
Série de Kpessou
 - Famille sur argile calcaire alluviale de termitière
Série de Kelé
 - SOLS HYDROMORPHES**
Famille sur argile alluviale au-dessus de sable fin micacé
Série du Mono
 - Famille sur sable fin et grossier micacé et argile alluviale stratifiés
Série de Sakpové
 - Série de Clozou
 - Famille sur sable fin, non micacé
Série d'Aneléké
 - Famille sur argile calcaire alluviale de termitière
Série de Babako
- III - VERTISOLS**
SOLS LITHOMORPHES
SOLS LITHOMORPHES GRUMOSOLIQUES
SOLS HYDROMORPHES
 - Famille sur argile marneuse à attapulgite
Série d'Elia
 - SOLS LITHOMORPHES À STRUCTURE COMPACTE**
SOLS HYDROMORPHES
Famille sur argile marneuse à attapulgite
Série de la Lama
 - Série de Gladjoé
- VIII - SOLS À SESOUIOXIDES**
SOLS FERRUGINEUX TROPICAUX
SOLS FERRUGINEUX TROPICAUX LESSIVÉS
SOLS NON HYDROMORPHES
 - Famille sur gneiss et embréchites
Série d'Agbekou
 - SOLS HYDROMORPHES**
Famille sur gneiss et embréchites
Série de Zani
 - Série d'Esé
 - SOLS FERRALLITIQUES**
SOLS FAIBLEMENT FERRALLITIQUES
SOLS NON HYDROMORPHES
Famille sur argile sableuse (continental terminal)
Série de Legbako
 - Série de Vokoutime
 - Série de Kodjin
 - Série de Klékome
 - Série de Togome
 - Famille sur gneiss à amphibole
Série de Zoghekope
 - SOLS NON HYDROMORPHES À CARAPACE OU CUIRASSE**
Famille sur continental terminal
Série de Hompou
 - Série de Tankouti
 - Série d'Atchasi
 - SOLS HYDROMORPHES**
Famille sur continental terminal
Série de Dagbati
 - Série de Knopou
 - Série de Ganave
- X - SOLS HYDROMORPHES**
SOLS HYDROMORPHES MOYENNEMENT HUMIFÈRES
SOLS HUMIFIQUES À GLEY
SOLS À GLEY D'ENSEMBLE SALES
 - Famille sur argile alluviale à forte salure
Série de Lébé
 - SOLS HYDROMORPHES MINÉRAUX**
SOLS À HYDROMORPHIE D'ENSEMBLE
SOLS À GLEY D'ENSEMBLE
Famille sur argile alluviale parfois sableuse en surface
Série du Sio (Six phase sableuse)
 - Série de Doukpo
 - Série de Semé
 - Famille sur argile alluviale avec concrétions
Série de Bozo
 - Famille sur argile alluviale calcaire
Série de Kezon
 - Série Koyibor
 - Série d'Adjolba
 - Famille sur argile alluviale au-dessus de sable fin micacé
Série de Tota
 - Famille sur sable alluvio-colluvial
Série Yovor
 - Famille sur argile alluviale à forte salure
Série de Messan
 - Famille sur argile alluviale à forte salure sur sable
Série de Zanvé
 - SOLS À PSEUDO GLEY D'ENSEMBLE ET PARFOIS AVEC GLEY DE SURFACE**
Famille sur argile alluviale parfois sableuse en surface
Série Canne (Cns phase sableuse)
 - Série de Watigome
 - Famille sur argile alluviale au-dessus d'argile à forte salure
Série de Tanga
 - Famille sur argile alluviale avec gypse
Série de Vokeme
 - Famille sur sable au-dessus d'argile alluviale
Série Vodou
 - Série de Bodiave
 - Famille sur gneiss et embréchites
Série de Kodo
 - Famille sur sable au-dessus d'argile alluviale calcaire
Série de Koublé
 - Série d'Awito
 - Famille sur sable et argile de colluvions stratifiés
Série de Kovi
 - Famille sur sable colluvial
Série d'Agblé
 - SOLS À PSEUDO GLEY D'ENSEMBLE ET PARFOIS AVEC GLEY DE SURFACE À CARAPACE OU CUIRASSE**
Famille sur argile colluviale
Série de Sagada
- JUXTAPOSITIONS**
Exemples :
Série Vodou + Série de Togbé
Série de Koublé + Série d'Awito
Série de Messan + Série de Vokeme

N.B. - La légende est générale pour l'ensemble des 5 cartes pédologiques. Les caissons marqués d'un (*) ne figurent pas sur cette feuille.



03180

RÉFÉRENCES
Cartes I.C.N. au 1/50 000
NB - 31 - XV - 1a, 1b, 1c, 1d, 2a, 2b, 2c, 2d, 3a, 4a