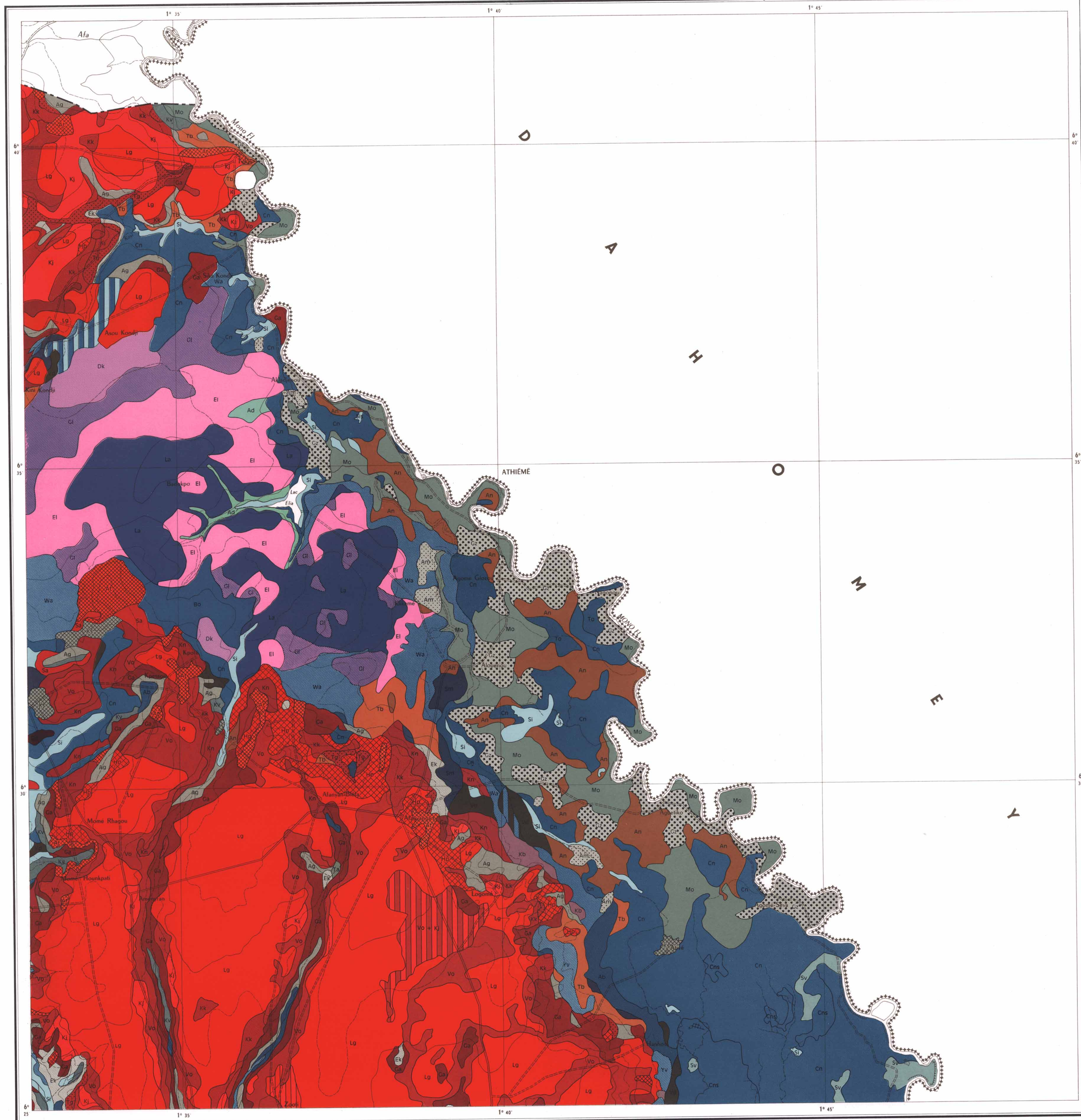


18130
2/10/10/10/10

TOGO
CARTE PÉDOLOGIQUE DE LA RÉGION MARITIME
FEUILLE N° 3



I - SOLS MINÉRAUX BRUTS
SOLS D'ORIGINE NON CLIMATIQUE
SOLS D'APPORT
SOLS NON HYDROMORPHES

- Famille sur sable marin moyen
- Série de Lomé

II - SOLS PEU ÉVOLUÉS
SOLS D'ORIGINE NON CLIMATIQUE
SOLS D'APPORT
SOLS NON HYDROMORPHES

- Famille sur argile alluviale
- Série d'Agni
- Famille sur argile alluviale au-dessus d'argile à forte salure
- Série de Vensi
- Famille sur sable colluvial
- Série d'Eko
- Série d'Agové
- Famille sur sable colluvial avec galets
- Série de Dasikpé
- Famille sur sable marin moyen
- Série de Gbodjomé
- Famille sur sable et argile de colluvions stratifiés
- Série d'Aveta
- Famille sur sable au-dessus d'argile alluviale
- Série de Togblé
- Famille sur sable colluvial au-dessus de cuirasse
- Série de Kpessou
- Famille sur argile calcaire alluviale de tertière
- Série de Kelé

SOLS HYDROMORPHES

- Famille sur argile alluviale au-dessus de sable fin micacé
- Série du Mono
- Série de Sakpové
- Série de Glozou
- Famille sur sable fin, non micacé
- Série d'Améléké
- Famille sur argile calcaire alluviale de tertière
- Série de Babako

III - VERTISOLS
SOLS LITHOMORPHES
SOLS LITHOMORPHES GRUMOSOLIQUES
SOLS HYDROMORPHES

- Famille sur argile marneuse à attapulgite
- Série d'Elia

SOLS LITHOMORPHES À STRUCTURE COMPACTE
SOLS HYDROMORPHES

- Famille sur argile marneuse à attapulgite
- Série de la Lama
- Série de Gladjoé

VIII - SOLS À SESQUIOXYDES
SOLS FERRUGINEUX TROPICAUX
SOLS FERRUGINEUX TROPICAUX LESSIVÉS
SOLS NON HYDROMORPHES

- Famille sur gneiss et embréchites
- Série d'Agbekou

SOLS HYDROMORPHES

- Famille sur gneiss et embréchites
- Série de Zani
- Série d'Esc

SOLS FERRALLITIQUES
SOLS FAIBLEMENT FERRALLITIQUES
SOLS NON HYDROMORPHES

- Famille sur argile sableuse (continental terminal)
- Série de Legbako
- Série de Vokoutime
- Série de Kodjin
- Série de Klékome
- Série de Togome
- Famille sur gneiss à amphibole
- Série de Zogbekope

SOLS NON HYDROMORPHES À CARAPACE OU CUIRASSE

- Famille sur continental terminal
- Série de Hompou
- Série de Tankouti
- Série d'Atchasi

SOLS HYDROMORPHES

- Famille sur continental terminal
- Série de Dagbati
- Série de Knopou
- Série de Ganave

X - SOLS HYDROMORPHES
SOLS HYDROMORPHES MOYENNEMENT HUMIFIÈRES
SOLS HUMIQUES À GLEY
SOLS À GLEY D'ENSEMBLE SALÉS

- Famille sur argile alluviale à forte salure
- Série de Lébé

SOLS HYDROMORPHES MINÉRAUX
SOLS À HYDROMORPHIE D'ENSEMBLE
SOLS À GLEY D'ENSEMBLE

- Famille sur argile alluviale parfois sableuse en surface
- Série du Sio (Six phase sableuse)
- Série de Doukpo
- Série de Semé
- Famille sur argile alluviale avec concrétions
- Série de Bozo
- Famille sur argile alluviale calcaire
- Série de Kezon
- Série Koyibor
- Série d'Adjoba
- Famille sur argile alluviale au-dessus de sable fin micacé
- Série de Tota
- Famille sur sable alluvio-colluvial
- Série Yovor
- Famille sur argile alluviale à forte salure
- Série de Messan
- Famille sur argile alluviale à forte salure sur sable
- Série de Zanvé

SOLS À PSEUDO GLEY D'ENSEMBLE ET PARFOIS AVEC GLEY DE SURFACE

- Famille sur argile alluviale parfois sableuse en surface
- Série Canne (Cns phase sableuse)
- Série de Watigome
- Famille sur argile alluviale au-dessus d'argile à forte salure
- Série de Tanga
- Famille sur argile alluviale avec gypse
- Série de Vokeme
- Famille sur sable au-dessus d'argile alluviale
- Série Vodou
- Série de Bodiave
- Famille sur gneiss et embréchites
- Série de Kodo
- Famille sur sable au-dessus d'argile alluviale calcaire
- Série de Koublé
- Série d'Awito
- Famille sur sable et argile de colluvions stratifiés
- Série de Kovi
- Famille sur sable colluvial
- Série d'Agblé
- SOLS À PSEUDO GLEY D'ENSEMBLE ET PARFOIS AVEC GLEY DE SURFACE À CARAPACE OU CUIRASSE
- Famille sur argile colluviale
- Série de Sagada

JUXTAPOSITIONS

Exemples :

- Série Vodou + Série de Togblé
- Série de Koublé + Série d'Awito
- Série de Messan + Série de Vokeme

REFFÉRENCES
Cartes I.G.N. au 1/50 000
NB - S1 - XIV - 1a, 1b, 1c, 1d, 2a - 2c, 2d, 3a, 4a

