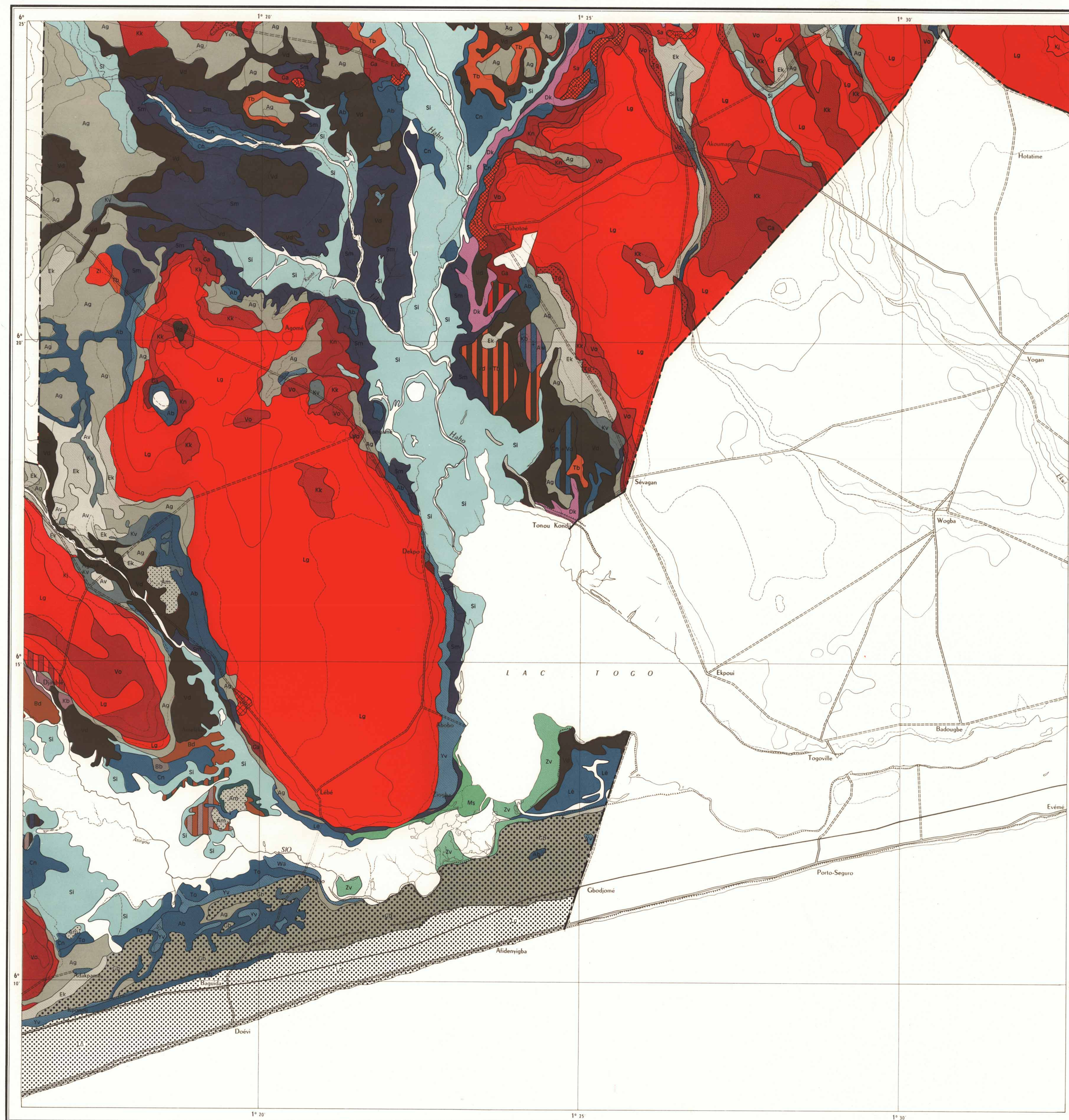


281E0
747/10/94H

TOGO

CARTE PÉDOLOGIQUE DE LA RÉGION MARITIME

FEUILLE N° 4



- I - SOLS MINÉRAUX BRUTS**
SOLS D'ORIGINE NON CLIMATIQUE
SOLS D'APPORT
SOLS NON HYDROMORPHES
- Famille sur sable marin moyen
 - Série de Lomé
- II - SOLS PEU ÉVOLUÉS**
SOLS D'ORIGINE NON CLIMATIQUE
SOLS D'APPORT
SOLS NON HYDROMORPHES
- Famille sur argile alluviale
 - Série d'Agni
 - Famille sur argile alluviale au-dessus d'argile à forte salure
 - Série de Vensi
 - Famille sur sable colluvial
 - Série d'Eko
 - Série d'Agové
 - Famille sur sable colluvial avec galets
 - Série de Daskpé
 - Famille sur sable marin moyen
 - Série de Gbodjomé
 - Famille sur sable et argile de colluvions stratifiés
 - Série d'Aveta
 - Famille sur sable au-dessus d'argile alluviale
 - Série de Togblé
 - Famille sur sable colluvial au-dessus de cuirasse
 - Série de Kpessou
 - Famille sur argile calcaire alluviale de tertière
 - Série de Kelé
- SOLS HYDROMORPHES**
- Famille sur argile alluviale au-dessus de sable fin micacé
 - Série du Mono
 - Famille sur sable fin et grossier micacés et argile alluviale stratifiés
 - Série de Sakpové
 - Série de Glozou
 - Famille sur sable fin, non micacé
 - Série d'Améléké
 - Famille sur argile calcaire alluviale de tertière
 - Série de Babako
- III - VERTISOLS**
SOLS LITHOMORPHES
SOLS LITHOMORPHES GRUMOSOLIQUES
SOLS HYDROMORPHES
- Famille sur argile marneuse à attapulгите
 - Série d'Elia
- SOLS LITHOMORPHES À STRUCTURE COMPACTE**
SOLS HYDROMORPHES
- Famille sur argile marneuse à attapulгите
 - Série de la Lama
 - Série de Gladjoé
- VIII - SOLS À SESQUIOXYDES**
SOLS FERRUGINEUX TROPICAUX
SOLS FERRUGINEUX TROPICAUX LESSIVÉS
SOLS NON HYDROMORPHES
- Famille sur gneiss et embréchites
 - Série d'Agbekou
- SOLS HYDROMORPHES**
- Famille sur gneiss et embréchites
 - Série de Zani
 - Série d'Esé
- SOLS FERRALLITIQUES**
SOLS FAIBLEMENT FERRALLITIQUES
SOLS NON HYDROMORPHES
- Famille sur argile sableuse (continental terminal)
 - Série de Legbako
 - Série de Vokoutime
 - Série de Kodjin
 - Série de Klékome
 - Série de Togome
 - Famille sur gneiss à amphibole
 - Série de Zogbekope
- SOLS NON HYDROMORPHES À CARAPACE OU CUIRASSE**
- Famille sur continental terminal
 - Série de Hompou
 - Série de Tankouti
 - Série d'Atchasi
- SOLS HYDROMORPHES**
- Famille sur continental terminal
 - Série de Dagbati
 - Série de Knopou
 - Série de Ganave
- X - SOLS HYDROMORPHES MOYENNEMENT HUMIFÈRES**
SOLS HYDROMORPHES MOYENNEMENT HUMIFÈRES
SOLS HUMIFIÉS À GLEY
SOLS À GLEY D'ENSEMBLE
SOLS À GLEY D'ENSEMBLE
- Famille sur argile alluviale à forte salure
 - Série de Lébé
- SOLS HYDROMORPHES MINÉRAUX**
SOLS À HYDROMORPHIE D'ENSEMBLE
SOLS À GLEY D'ENSEMBLE
- Famille sur argile alluviale parfois sableuse en surface
 - Série du Sio (Sis phase sableuse)
 - Série de Doukpo
 - Série de Semé
 - Famille sur argile alluviale avec concrétions
 - Série de Bozo
 - Famille sur argile alluviale calcaire
 - Série de Kezon
 - Série Koyibor
 - Série d'Adjobla
 - Famille sur argile alluviale au-dessus de sable fin micacé
 - Série de Tota
 - Famille sur sable alluvio-colluvial
 - Série Yovor
 - Famille sur argile alluviale à forte salure
 - Série de Messan
 - Famille sur argile alluviale à forte salure sur sable
 - Série de Zanvé
- SOLS À PSEUDO GLEY D'ENSEMBLE ET PARFOIS AVEC GLEY DE SURFACE**
- Famille sur argile alluviale parfois sableuse en surface
 - Série Canne (Cns phase sableuse)
 - Série de Watigome
 - Famille sur argile alluviale au-dessus d'argile à forte salure
 - Série de Tanga
 - Famille sur argile alluviale avec gypse
 - Série de Vokeme
 - Famille sur sable au-dessus d'argile alluviale
 - Série Vodou
 - Série de Bodiave
 - Famille sur gneiss et embréchites
 - Série de Kodo
 - Famille sur sable au-dessus d'argile alluviale calcaire
 - Série de Koublé
 - Série d'Awito
 - Famille sur sable et argile de colluvions stratifiés
 - Série de Kovi
 - Famille sur sable colluvial
 - Série d'Agblé
- SOLS À PSEUDO GLEY D'ENSEMBLE ET PARFOIS AVEC GLEY DE SURFACE À CARAPACE OU CUIRASSE**
- Famille sur argile colluviale
 - Série de Sagada
- JUXTAPOSITIONS**
Exemples :
- Série Vodou + Série de Togblé
 - Série de Koublé + Série d'Awito
 - Série de Messan + Série de Vokeme
- NB. - La légende est générale pour l'ensemble des 5 cartes pédologiques. Les caissons marqués d'un (*) ne figurent pas sur cette feuille.

ÉCHELLE 1/50000
Km 1 0,5 0 1 2 3 4 5 Km

03182

RÉFÉRENCES
Cartes I.G.N. au 1/50 000
NB - 31 - XV - 1a, 1b, 1c, 1d, 2a - 2c, 2d, 3a, 4a

