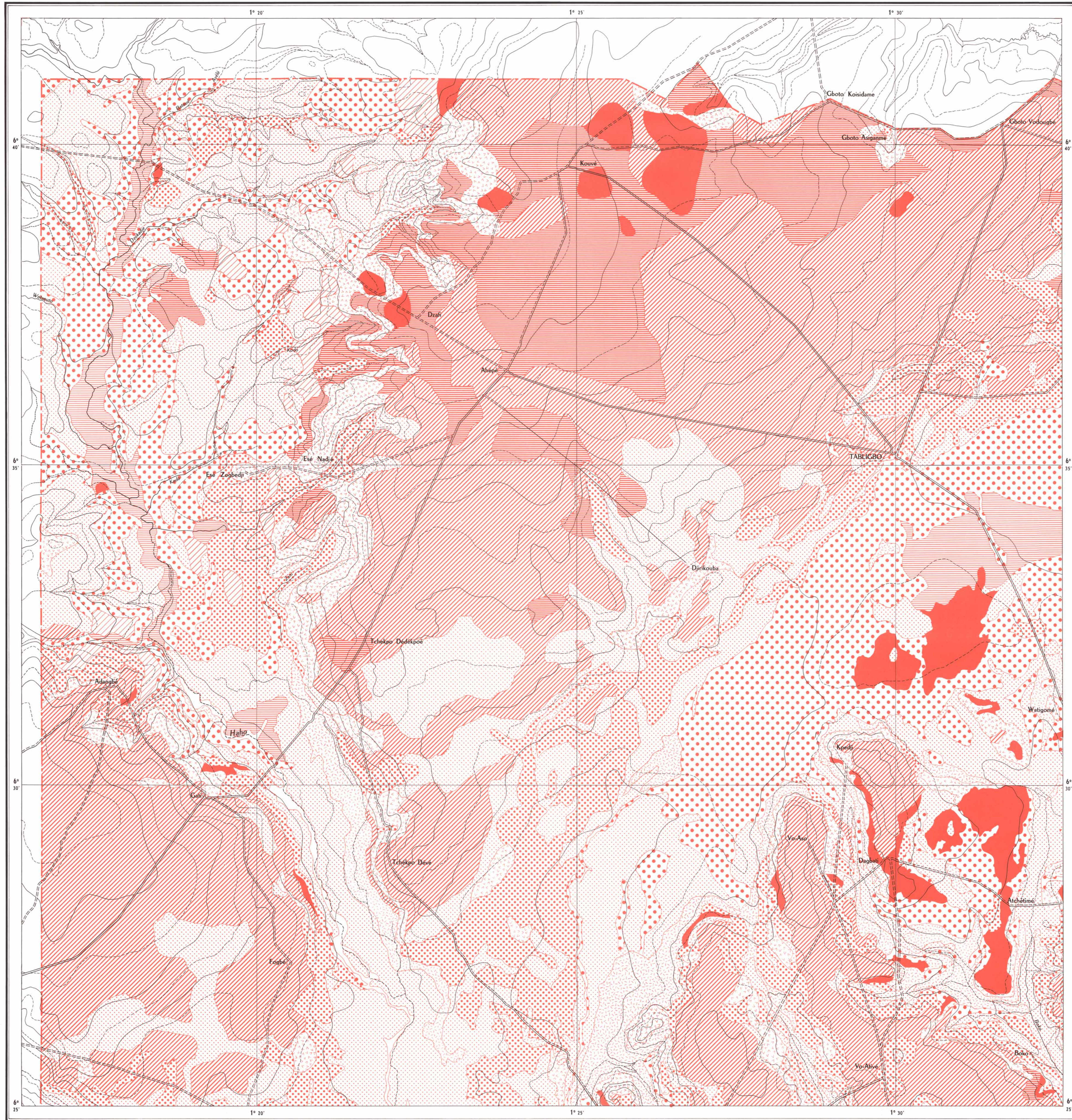


03/03/0  
20/10/90H

TOGO  
**CARTE DES APTITUDES CULTURALES DES SOLS DE LA RÉGION MARITIME**  
 PRODUCTIVITÉ ACTUELLE  
 FEUILLE N° 2



**LÉGENDE**  
**CLASSES DE "PRODUCTIVITÉ"**

**I. BONS SOLS**

**I** SolS fertiles Cultures riches

**II. ASSEZ BONS SOLS**

**IIa** Fertilité moyenne Cultures vivrières et industrielles

**IIb** Fertilité moyenne  
Légers défauts de drainage Cultures riches

**III. SOLS MOYENNEMENT BONS**

**IIIa** Fertilité moyenne  
Erosion Cultures vivrières

**IIIb** Fertilité moyenne  
Défauts de drainage Cultures vivrières et industrielles

**IV. SOLS MÉDIOCRES**

**IVa** Fertilité moyenne  
Défauts de drainage Cultures vivrières

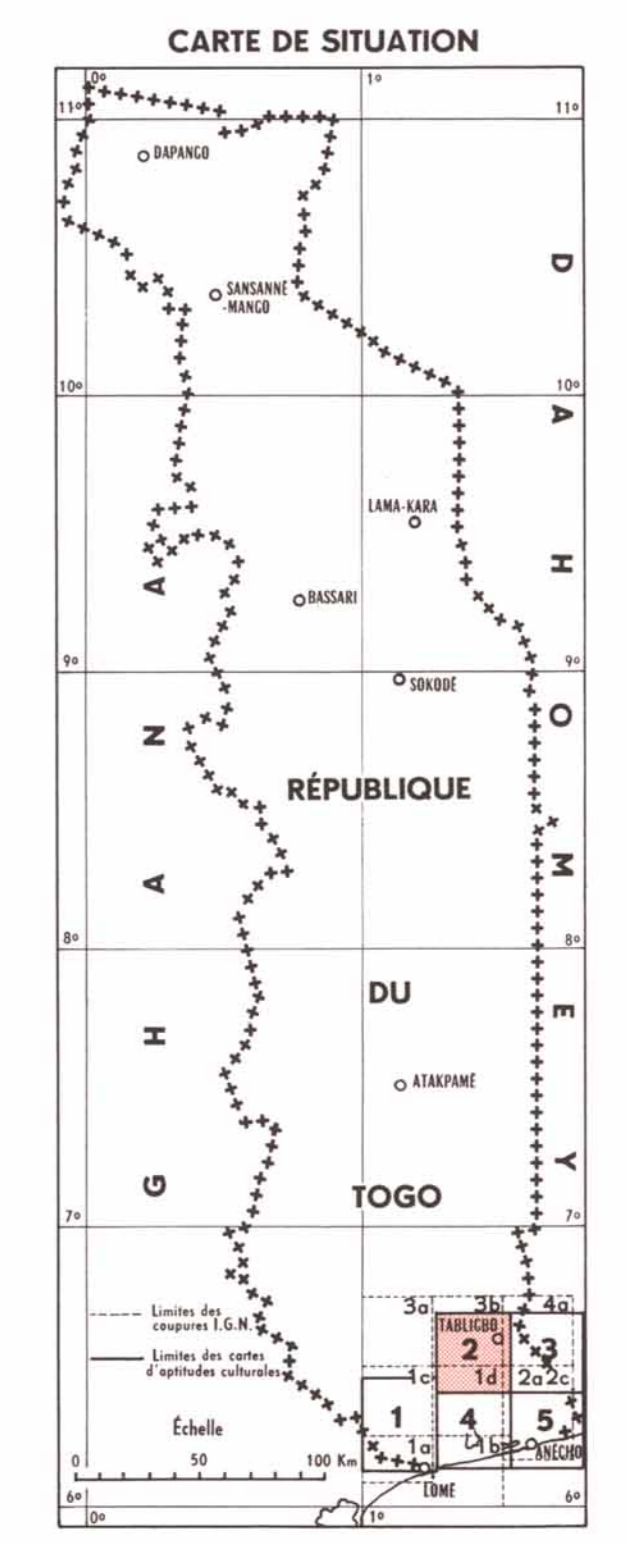
**IVb** Fertilité moyenne  
Régime hydrique défavorable Cultures vivrières

**IVc** Fertilité médiocre  
Régime hydrique défavorable Pâturages, cultures adaptées (cocoitier)

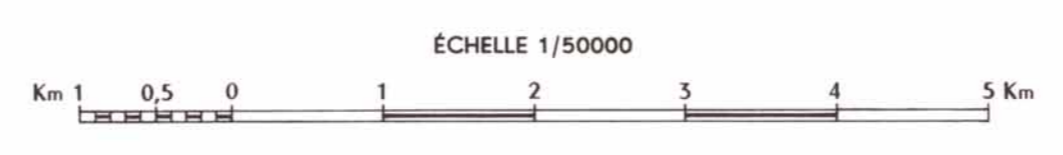
**V. SOLS PEU UTILISABLES**

**Va** SolS trop secs peu épais Reboisement - Réembroussalement

**Vb** SolS trop humides Pâturages



REFERENCES  
 Cartes I.C.N. au 1/50 000  
 NB - 51 - XIV - 1a, 1b, 1c, 14, 2a - 2c, 24, 3b, 4a



Service Cartographique de l'O.R.S.T.O.M. - 1962  
 03190

