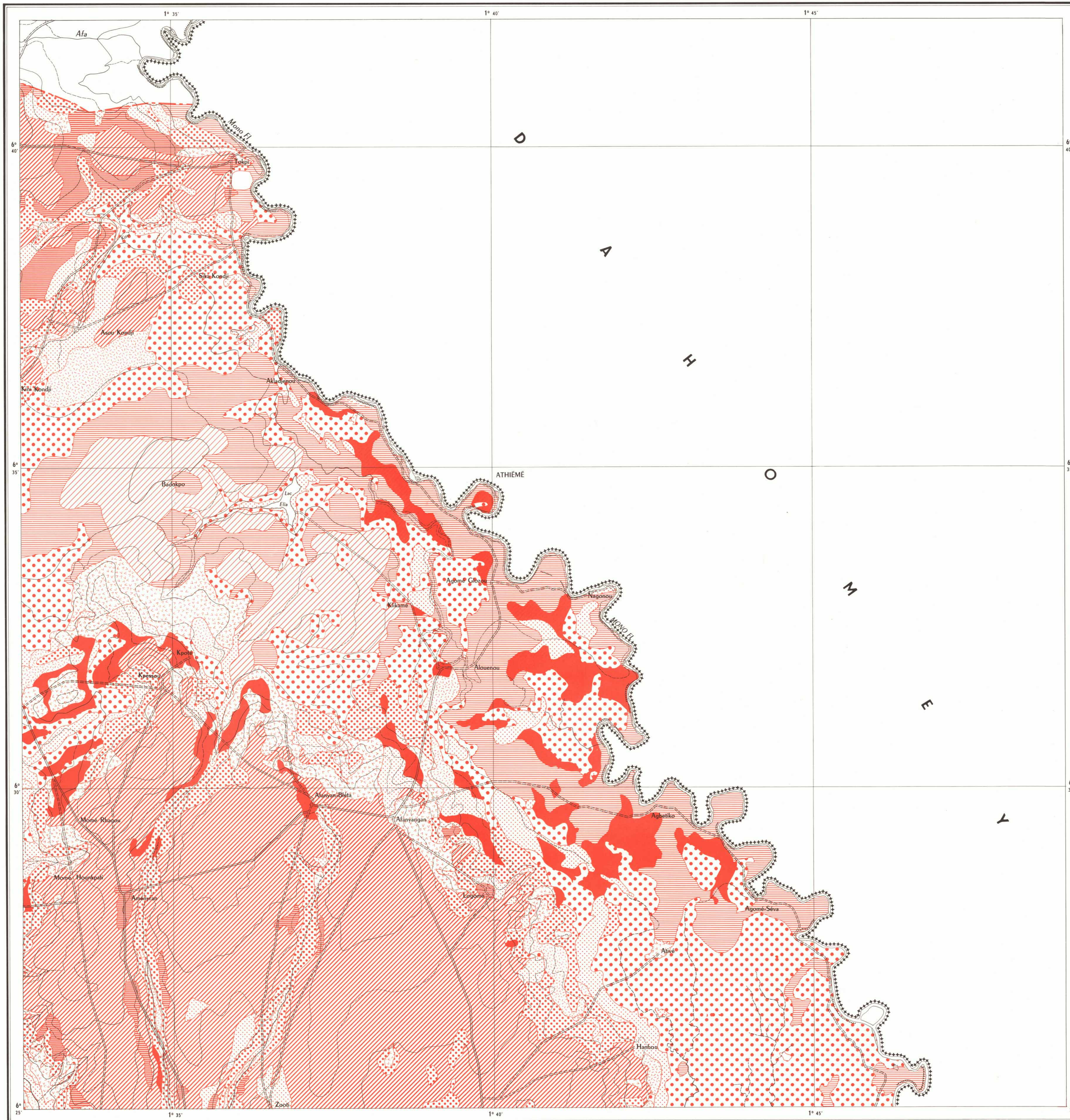


140/10/90H

TOGO  
 CARTE DES APTITUDES CULTURALES DES SOLS DE LA RÉGION MARITIME  
 PRODUCTIVITÉ ACTUELLE  
 FEUILLE N° 3



**LÉGENDE**  
**CLASSES DE "PRODUCTIVITÉ"**

**I. BONS SOLS**

**I** Sols fertiles Cultures riches

**II. ASSEZ BONS SOLS**

**IIa** Fertilité moyenne Cultures vivrières et industrielles

**IIb** Fertilité moyenne  
Légères défauts de drainage Cultures riches

**III. SOLS MOYENNEMENT BONS**

**IIIa** Fertilité moyenne  
Erosion Cultures vivrières

**IIIb** Fertilité moyenne  
Défauts de drainage Cultures vivrières et industrielles

**IV. SOLS MÉDIOCRES**

**IVa** Fertilité moyenne  
Défauts de drainage Cultures vivrières

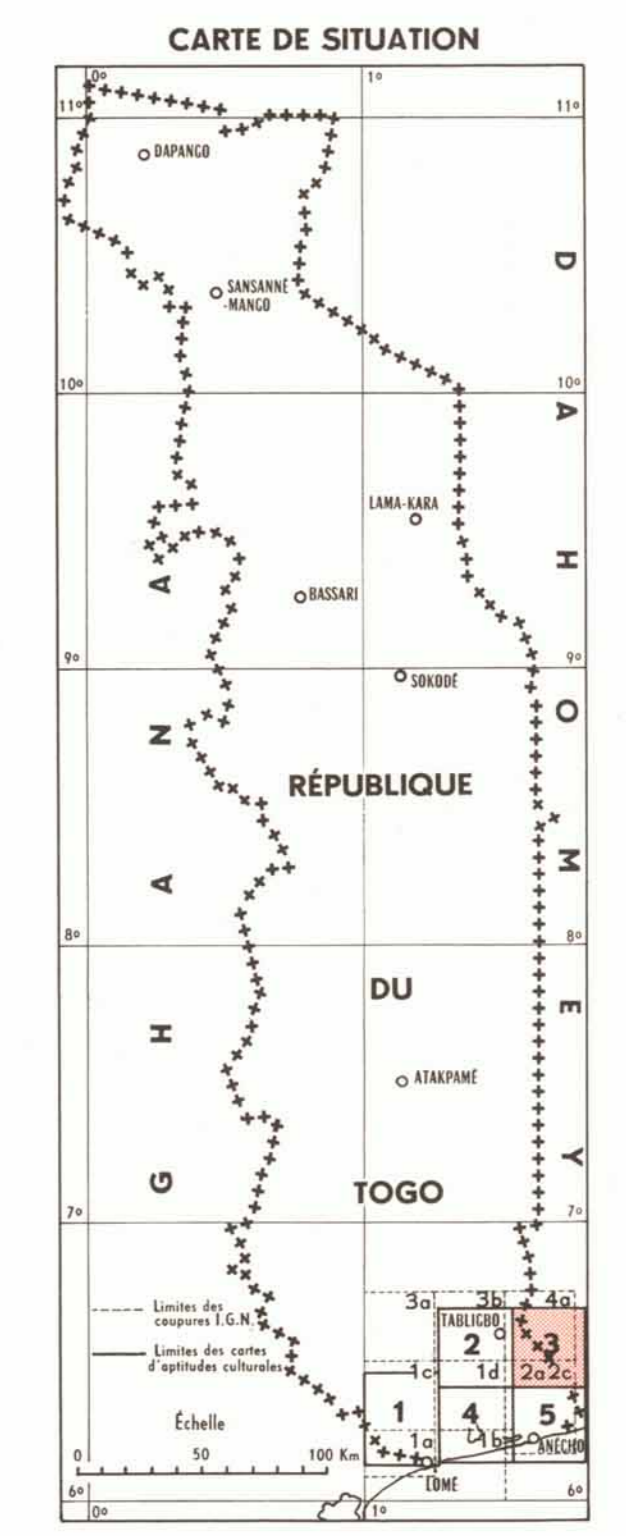
**IVb** Fertilité moyenne  
Régime hydrique défavorable Cultures vivrières

**IVc** Fertilité médiocre  
Régime hydrique défavorable Pâturages, cultures adaptées (cocoier)

**V. SOLS PEU UTILISABLES**

**Va** Sols trop secs peu épais Reboisement, Réaménagement

**Vb** Sols trop humides Pâturages



REFERENCES  
 Cartes I.G.N. au 1/50 000  
 NB - 31 - XIV - 1a, 1b, 1c, 1d, 2a - 2c, 2d, 3a, 4a

ÉCHELLE 1/50000  
 Km 1 0,5 0 1 2 3 4 5 Km

Service Cartographique de l'O.R.S.T.O.M. - 1965  
 03191

